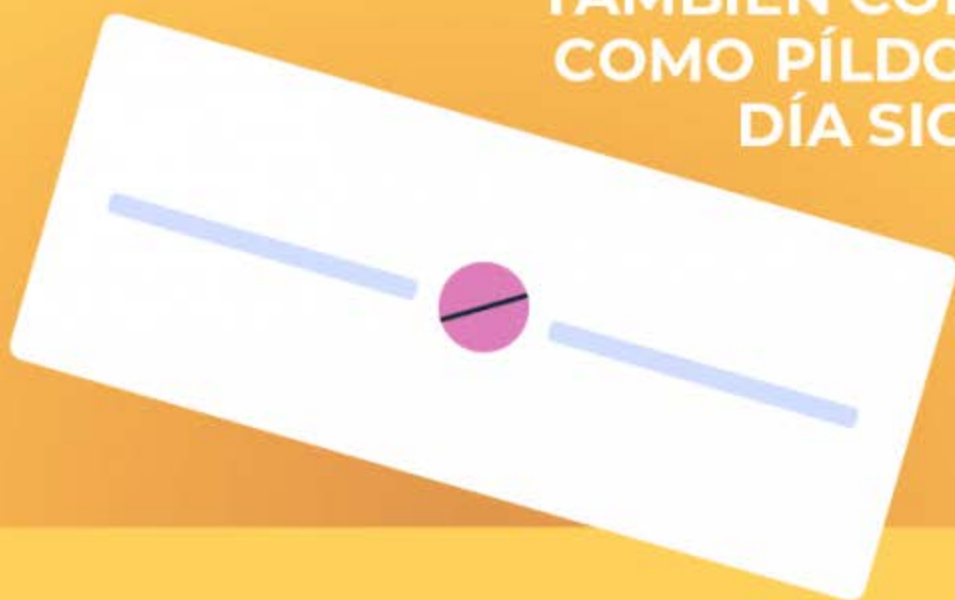


ROMPIENDO MITOS DE LA ANTICONCEPCIÓN ORAL DE EMERGENCIA (AOE)

TAMBIÉN CONOCIDO
COMO PÍLDORA DEL
DÍA SIGUIENTE



#AOEParaTodas
#TCResuelvaConEvidencia

15
AÑOS
PROMSEX

¿Es abortiva?

FALSO

La AOE no tiene efecto
en óvulos fecundados.
No interrumpe un embarazo.



Fuente: OMS
#AOEParaTodas
#TCResuelvaConEvidencia

15
AÑOS
PROMSEX

¿Puedo tomarla en cualquier momento?

FALSO



Es importante tomarla las primeras **72 horas** después de haber tenido relaciones sexuales sin protección.

Cuanto antes se tome, más posibilidades hay de evitar un embarazo.

Fuente: OMS
#AOEParaTodas
#TCResuelvaConEvidencia

15
AÑOS
PROMSEX

¿Es 100% efectiva?

FALSO



Ningún método anticonceptivo lo es.

1 de cada 100 mujeres que toma la AOE puede salir embarazada.



Fuente: OMS

#AOEParaTodas

#TCResuelvaConEvidencia

15
AÑOS
PROMSEX

¿Sólo puedo tomar la AOE una vez al año?



El uso frecuente no plantea riesgos para tu salud; sin embargo, puede dar lugar a la intensificación de efectos secundarios leves.



Fuente: OMS
#AOEParaTodas
#TCResuelvaConEvidencia



¿Tiene efectos secundarios duraderos?

FALSO

Los efectos secundarios son leves, ocurren con poca frecuencia y se suelen resolver sin ninguna otra medicación.



Fuente: OMS

#AOEParaTodas

#TCResuelvaConEvidencia

15
AÑOS
PROMSEX