

# SITUACIÓN EPIDEMIOLÓGICA ACTUAL Y EVOLUCIÓN HISTÓRICA EN ILLES BALEARS

**Rosa Aranguren Balerdi**

**Coordinadora Autonómica de VIH e Infecciones de Transmisión Sexual**

# Situación epidemiológica y evolución histórica en las Illes Balears

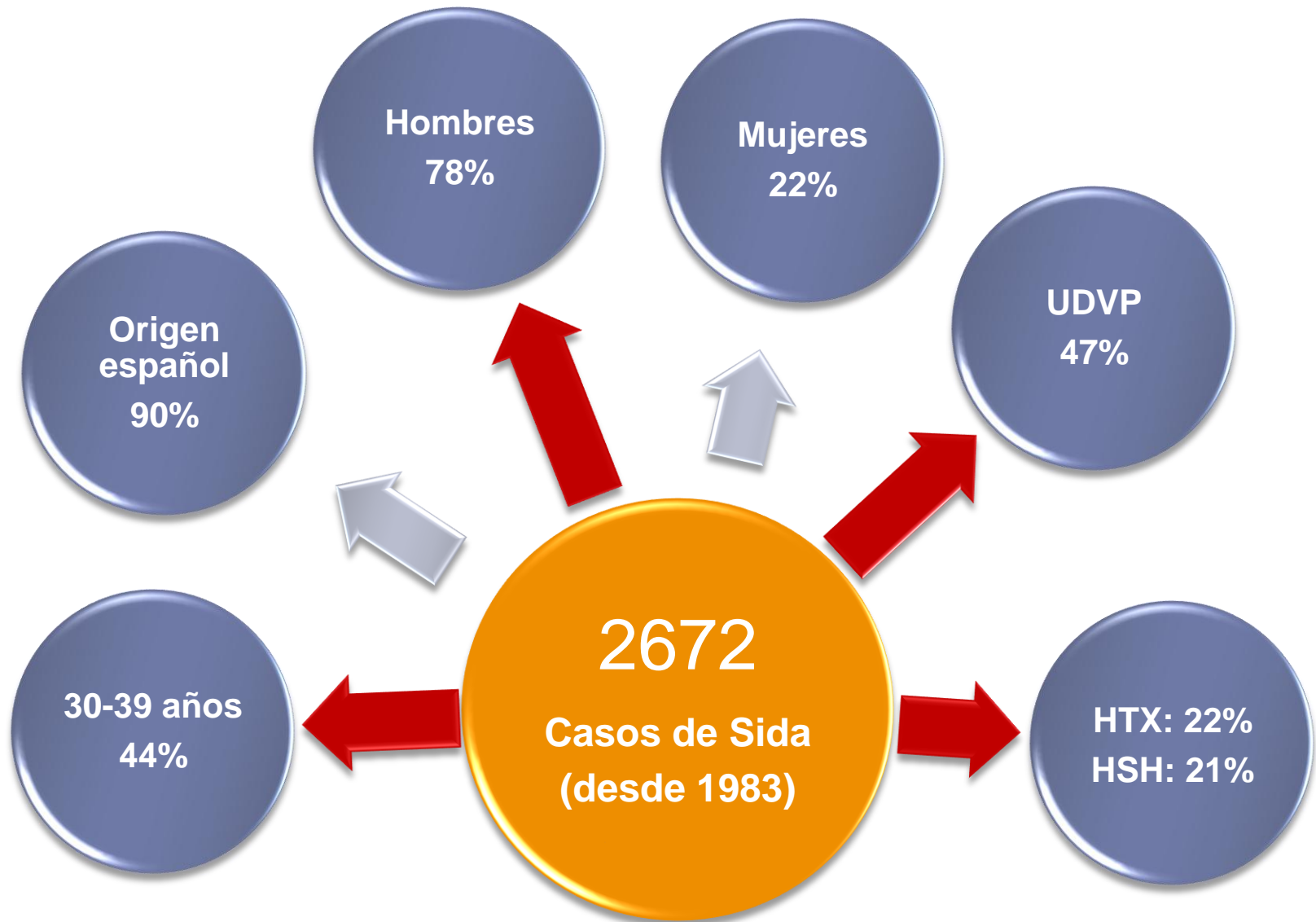
- Situación epidemiológica del Sida en las Illes Balears.
- Nuevos diagnósticos de VIH en las Illes Balears.
- Estrategia VIH/Sida en las Illes Balears.
- Conclusiones.

# Situación epidemiológica y evolución histórica en las Illes Balears

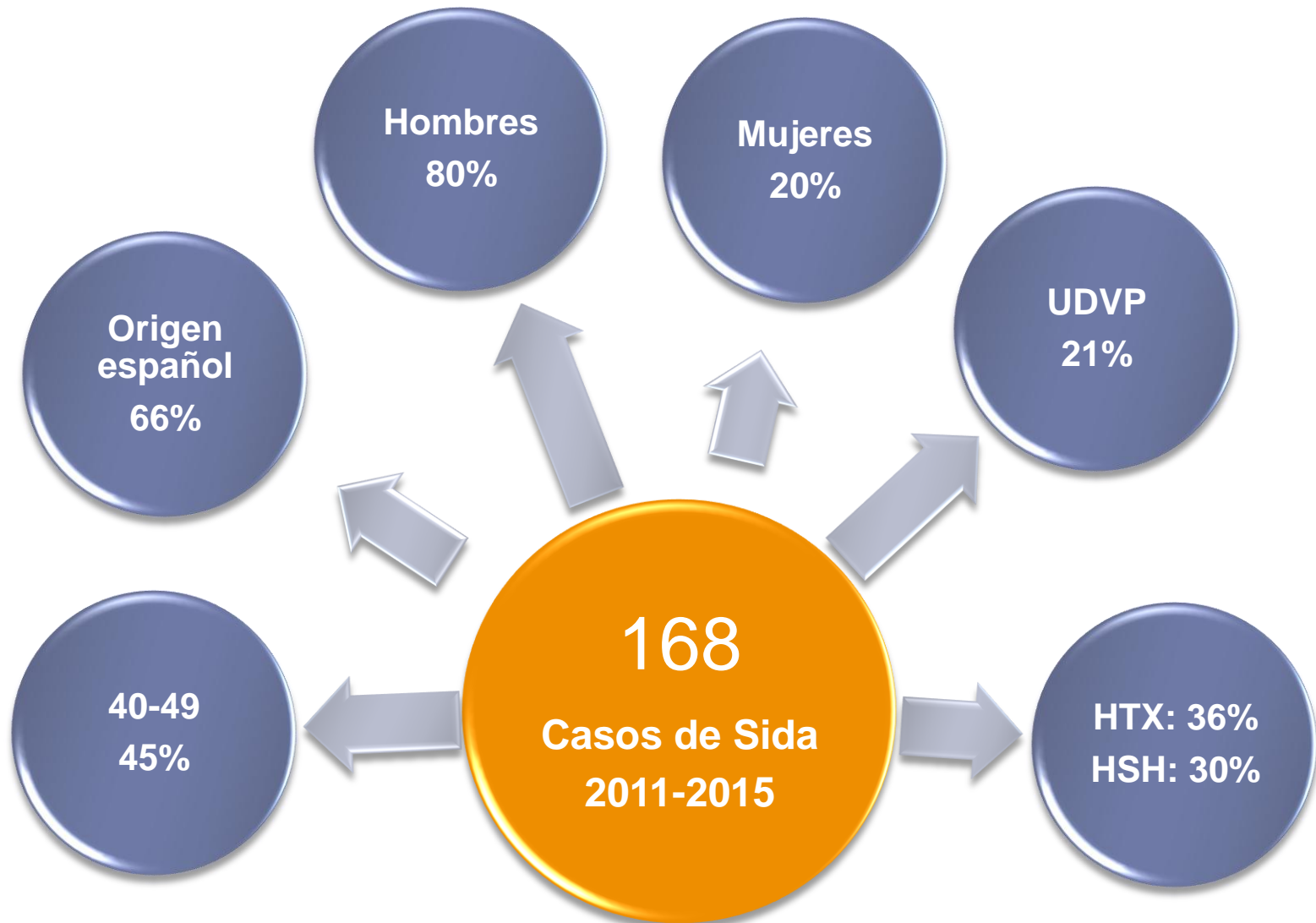
- Situación epidemiológica del Sida en las Illes Balears.
- Nuevos diagnósticos de VIH en las Illes Balears.
- Estrategia VIH/Sida en las Illes Balears.
- Conclusiones.



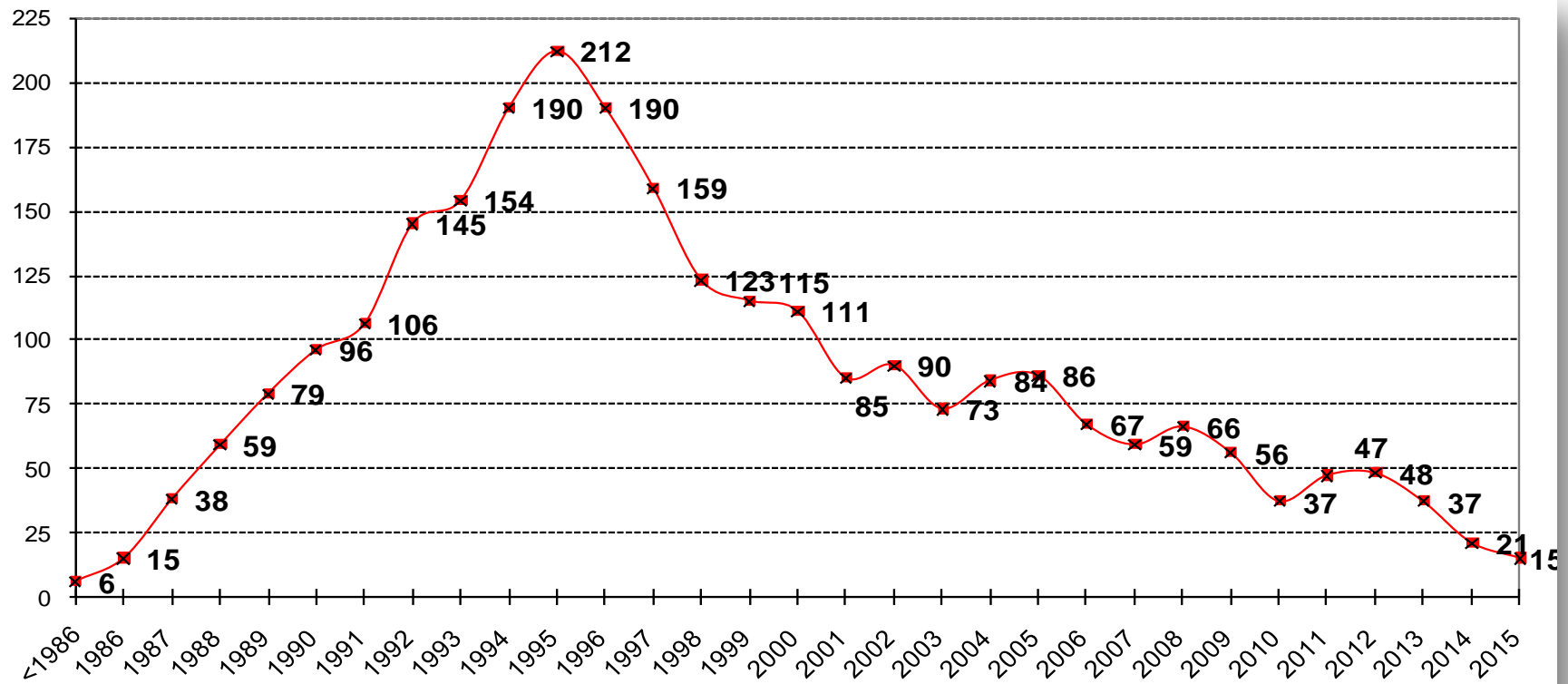
# Sida. IB. Casos sida desde 1983



# Sida. IB. Casos sida 2011-2015

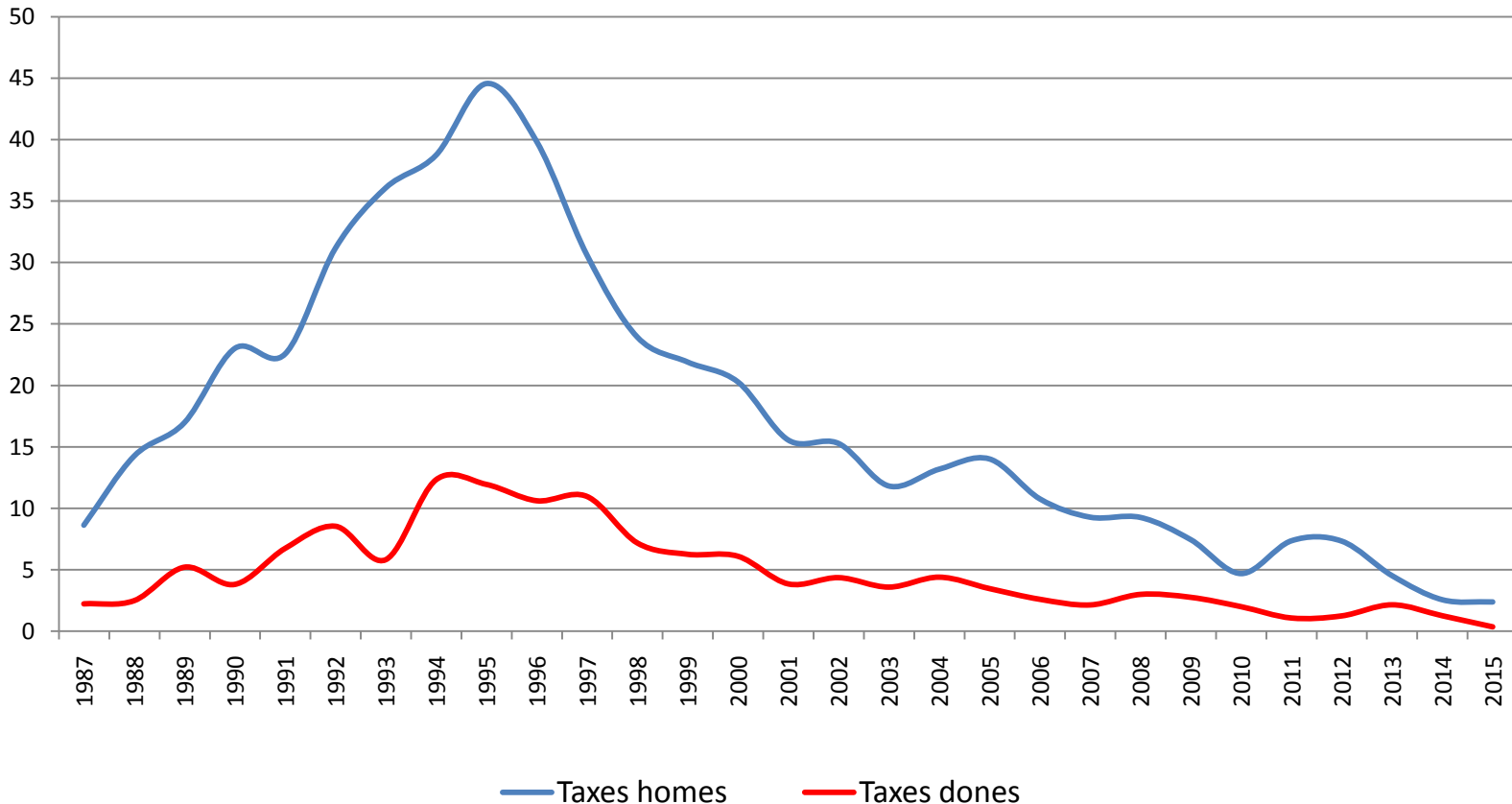


# Sida. IB. Casos por año (1986-2015)



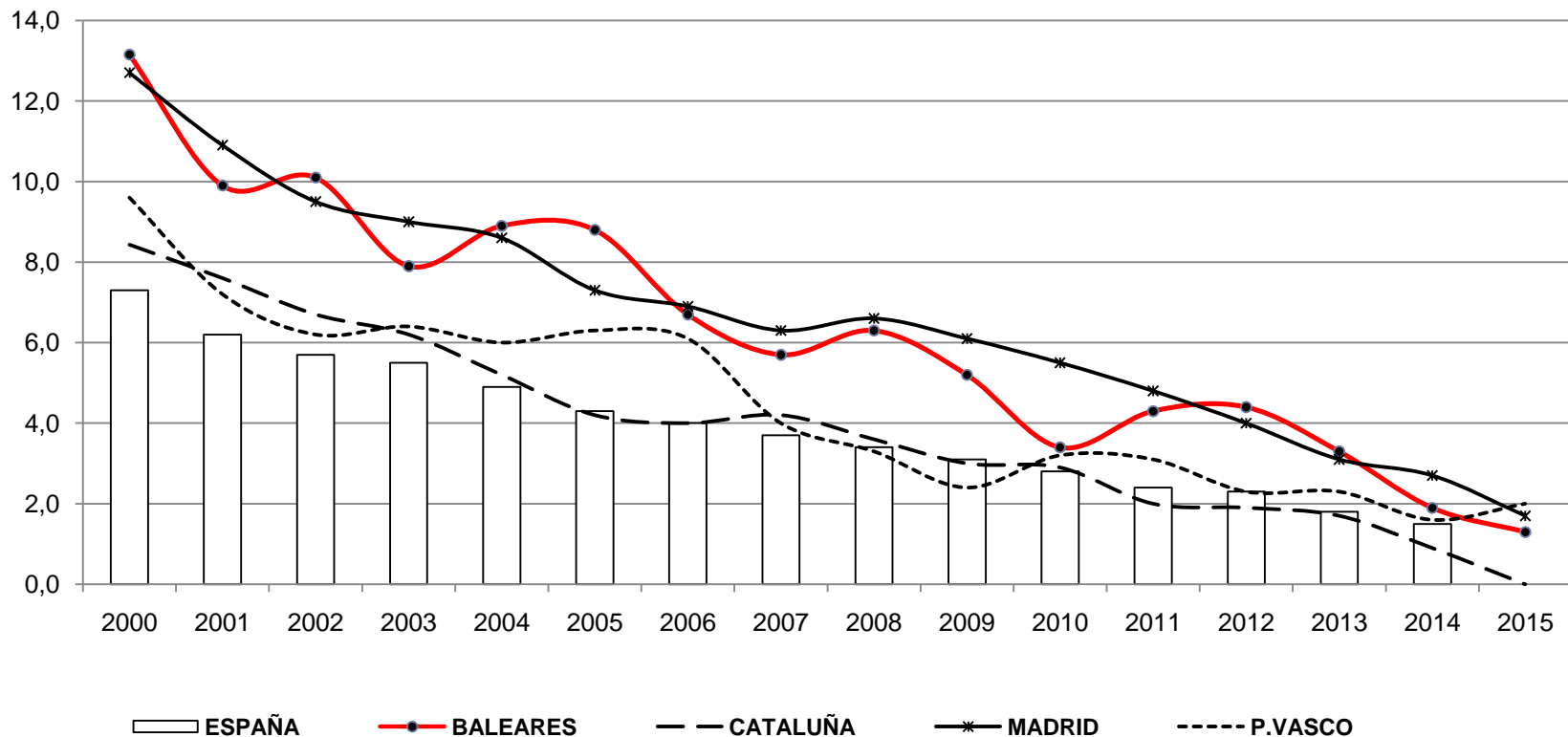
*Fuente: Consejería de Salud. Servicio Epidemiología Illes Balears.  
Actualización junio 2016*

# Sida. IB. Tasas por sexo. Tasas por 100.000



*Fuente: Consejería de Salud. Servicio Epidemiología Illes Balears.  
Actualización junio 2016*

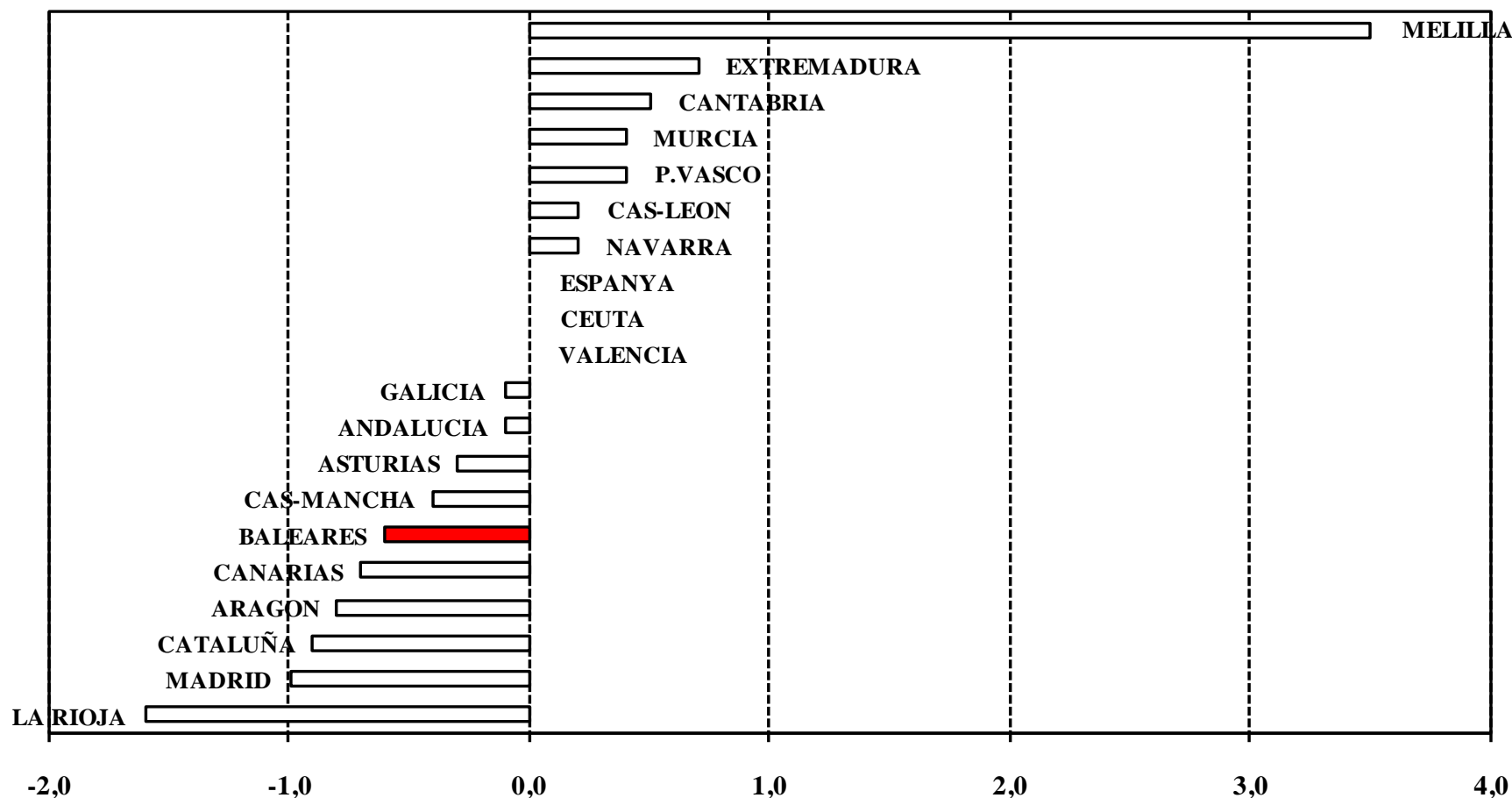
# Sida. Evolución de tasas por 100.000. CCAA seleccionadas



*Fuente: Consejería de Salud. Servicio Epidemiologia Illes Balears.  
Actualización junio 2016*



# Sida. Tasas por CCAA. Variación de la tasa 2015 vs 2014. Tasas por 100.000



Fuente: Centro Nacional de Epidemiología

# Sida, un problema resuelto?



Continúan diagnosticándose nuevos casos de  
infección por VIH

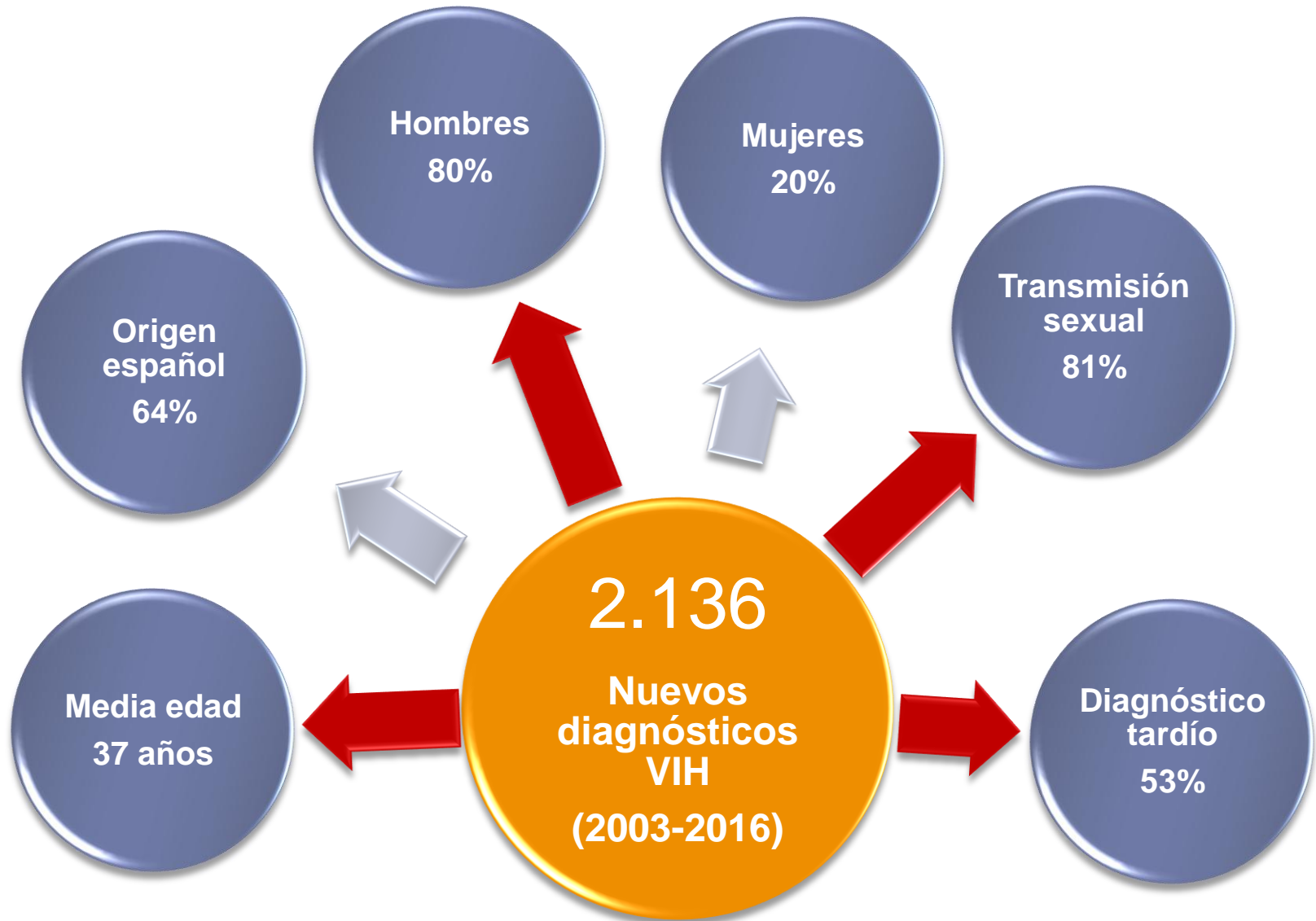


# Situación epidemiológica y evolución histórica en las Illes Balears

- Situación epidemiológica del Sida en las Illes Balears.
- Nuevos diagnósticos de VIH en las Illes Balears.
- Estrategia VIH/Sida en las Illes Balears.
- Conclusiones.

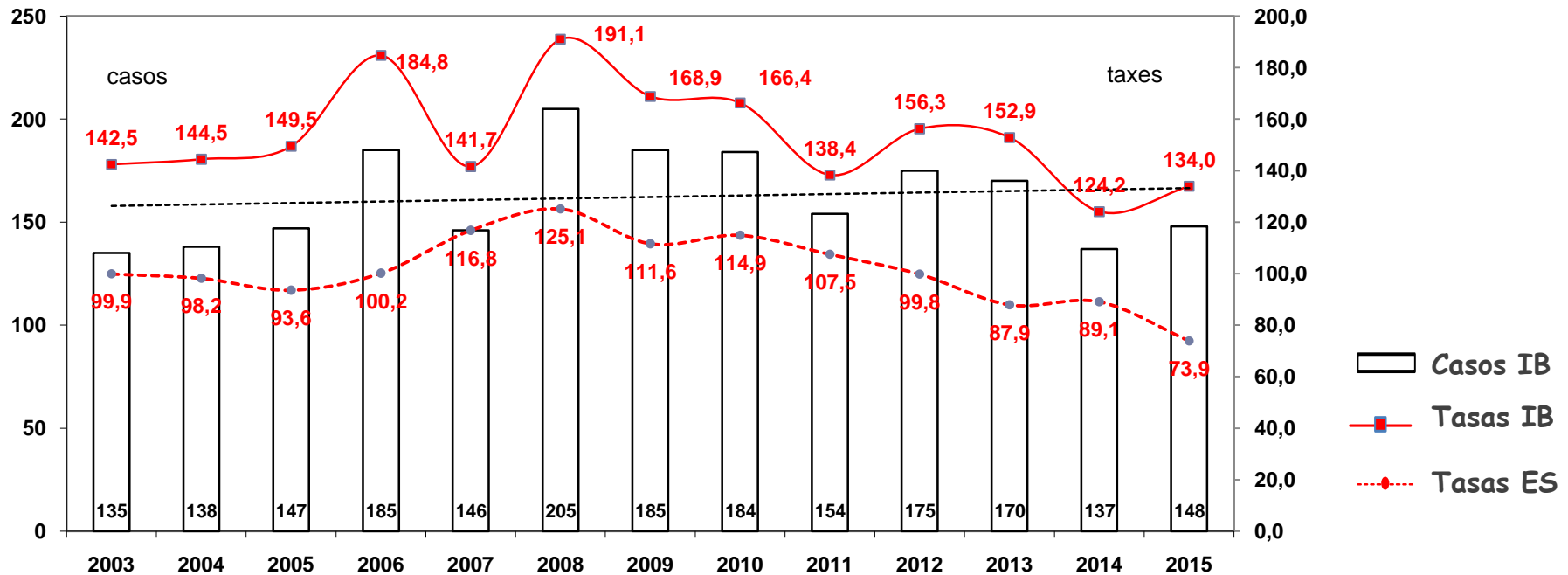


# Nuevos diagnósticos VIH IB (2003-2016)



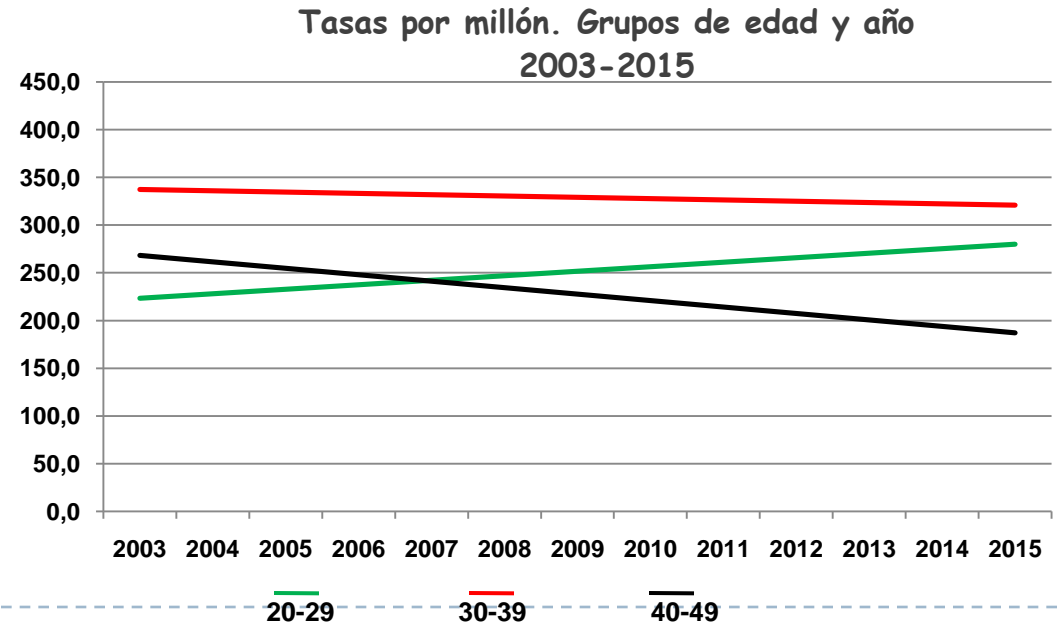
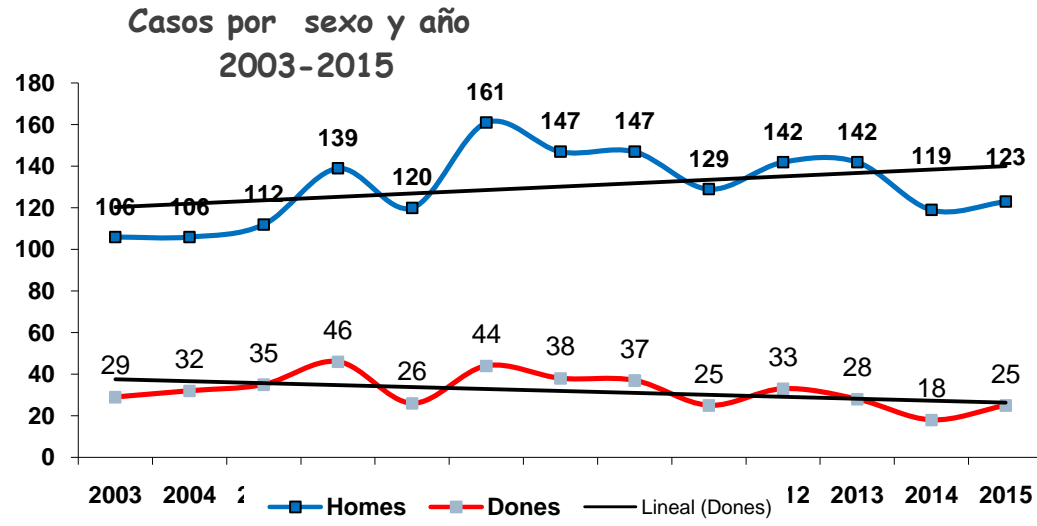
# NDVIH IB: comparación con España

## Casos y tasas por millón (2003-2015)



Fuente: Sistema de información sobre nuevos diagnósticos de VIH. Servicio Epidemiología Illes Balears.  
Actualización 30 de junio 2016

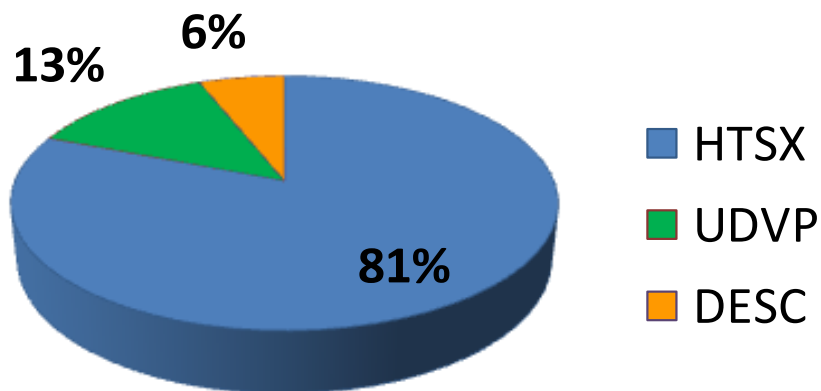
# Nuevos diagnósticos VIH en IB



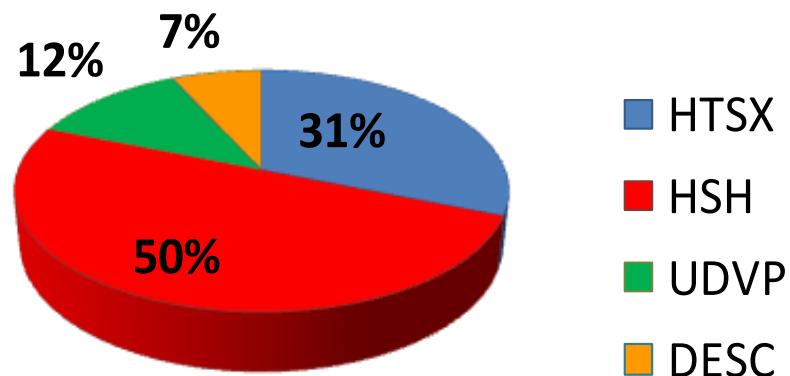
Fuente: Sistema de información sobre nuevos diagnósticos de VIH. Servicio Epidemiología Illes Balears.  
Actualización 30 de junio 2016

# NDVIH. IB. Vía de transmisión por sexo

## Mujeres

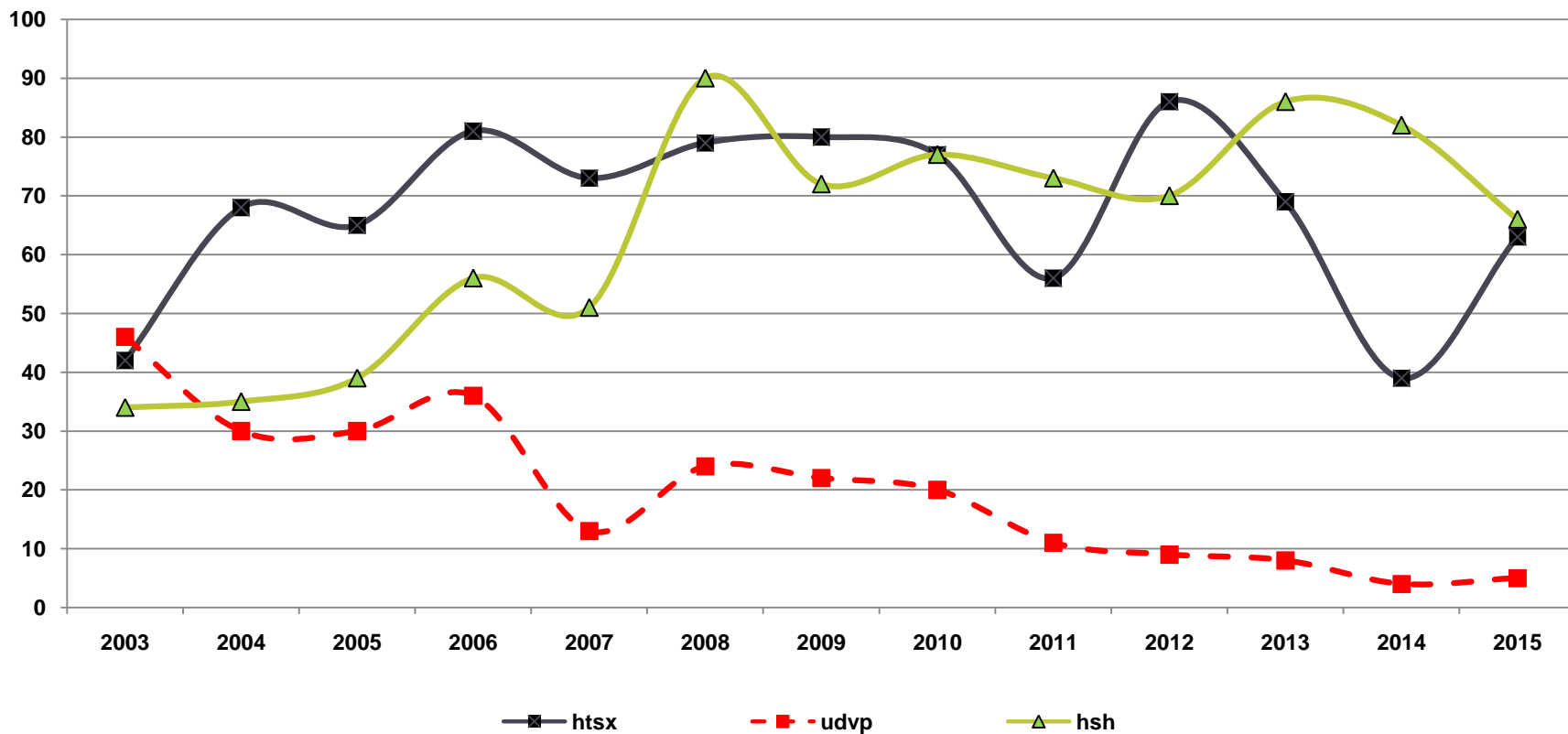


## Hombres



**Transmisión materno fetal 4 casos**

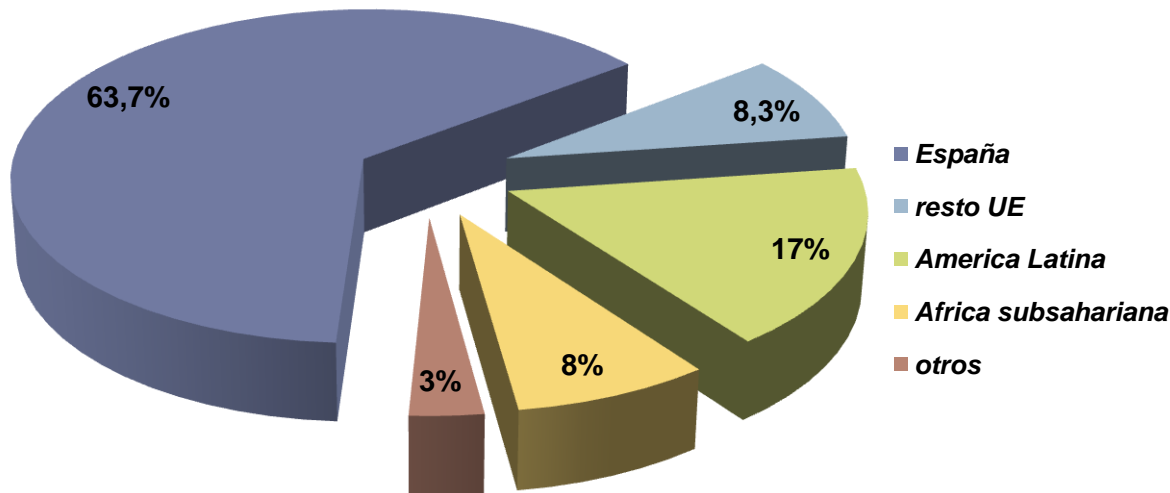
# NDVIH. IB. Casos por categoría de transmisión (2003-2015)



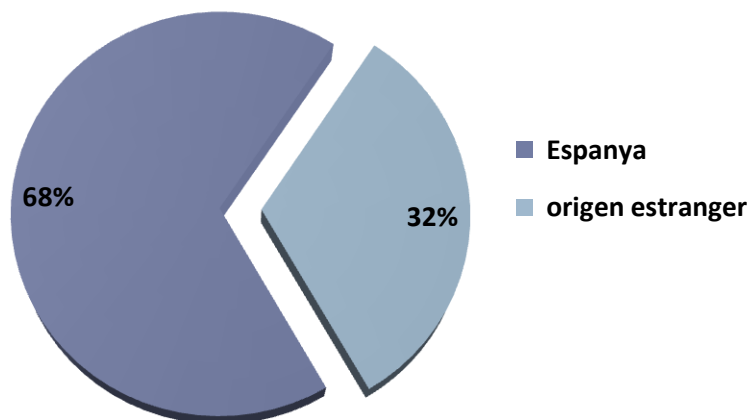
Fuente: Sistema de información sobre nuevos diagnósticos de VIH. Servicio Epidemiología Illes Balears.  
Actualización 30 de junio 2016



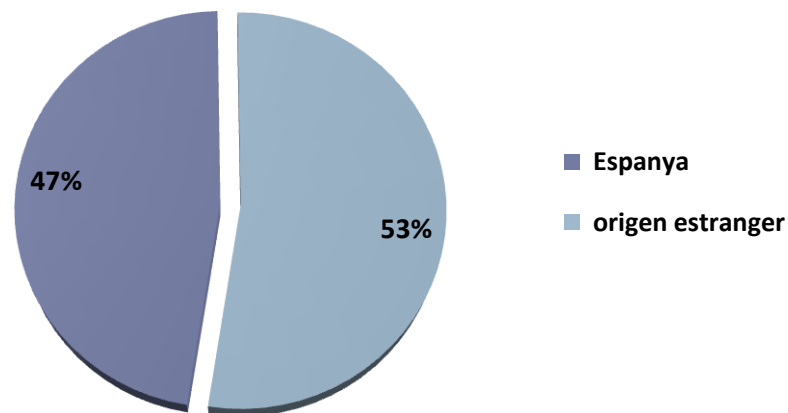
# NDVIH. IB. País de origen (2003-2015)



Hombres

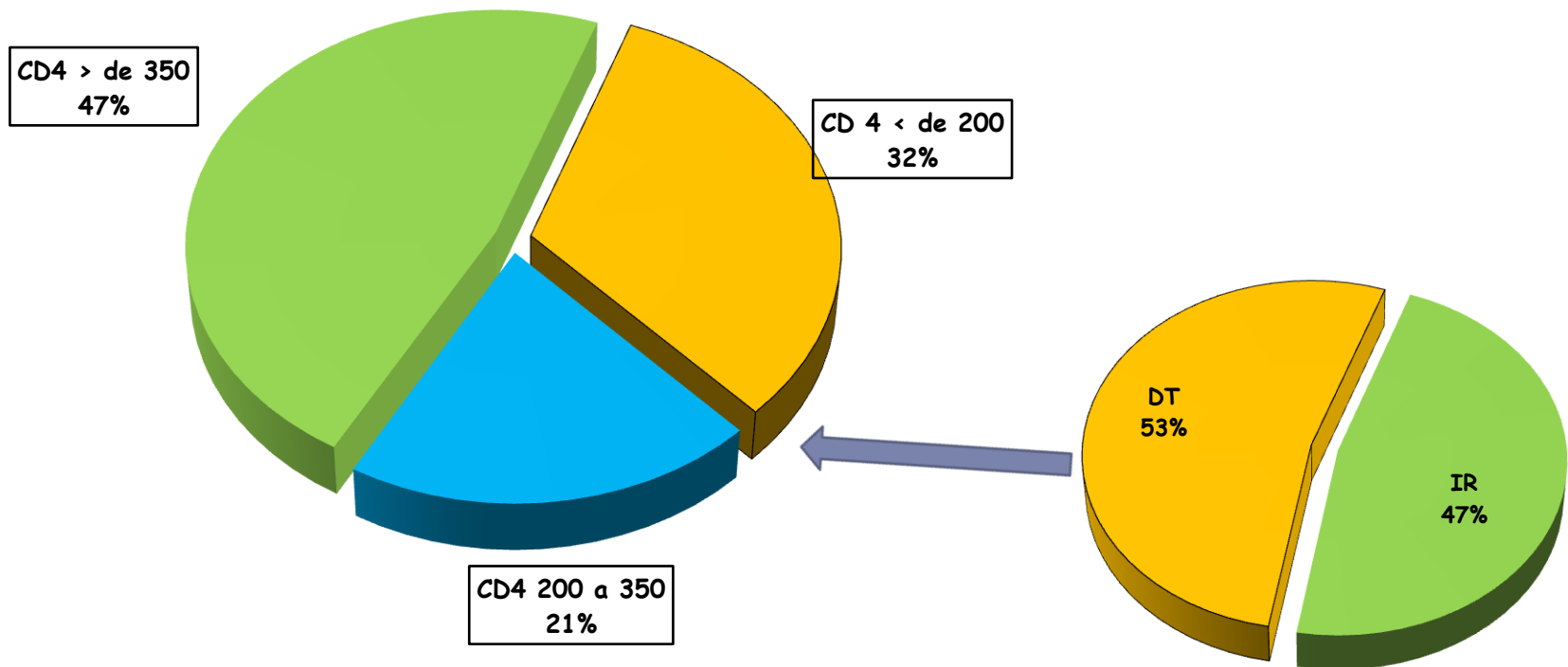


Mujeres



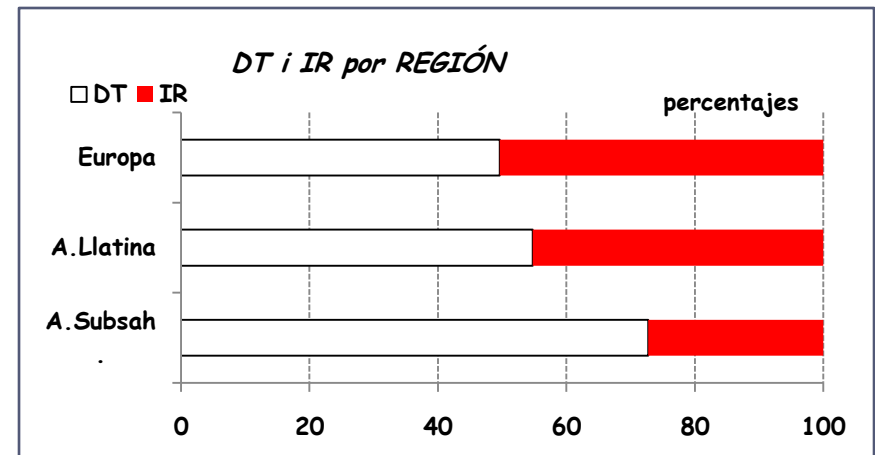
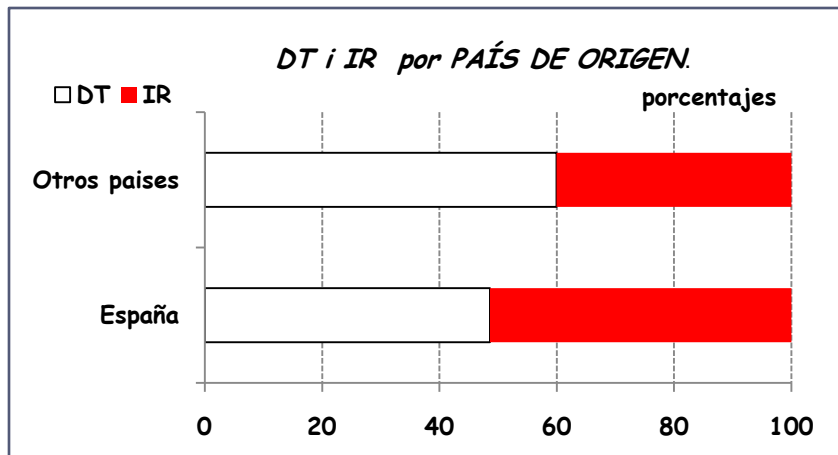
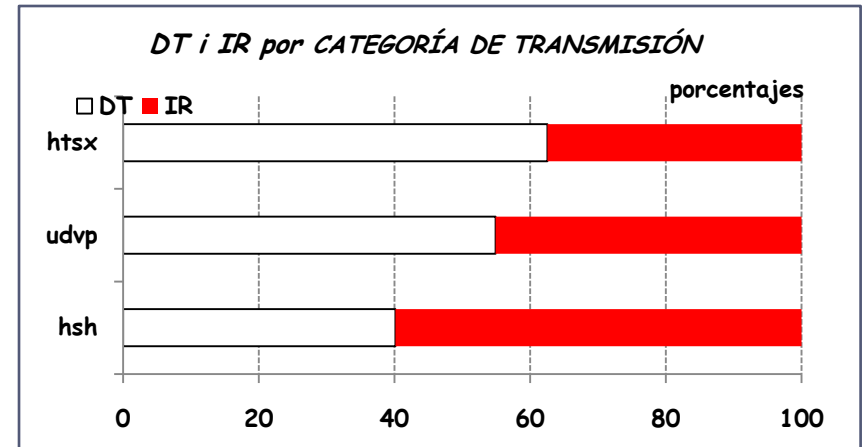
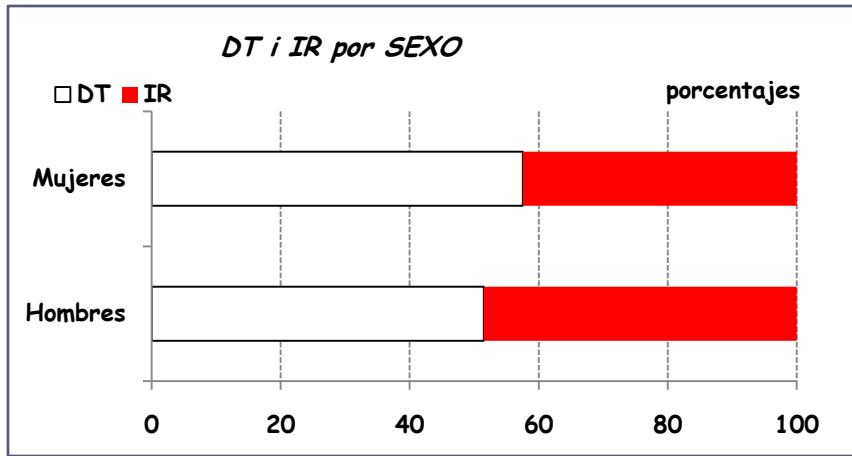
# NDVIH. IB: Retraso diagnóstico

Distribución CD4. Casos des del 2003 (n=2035)



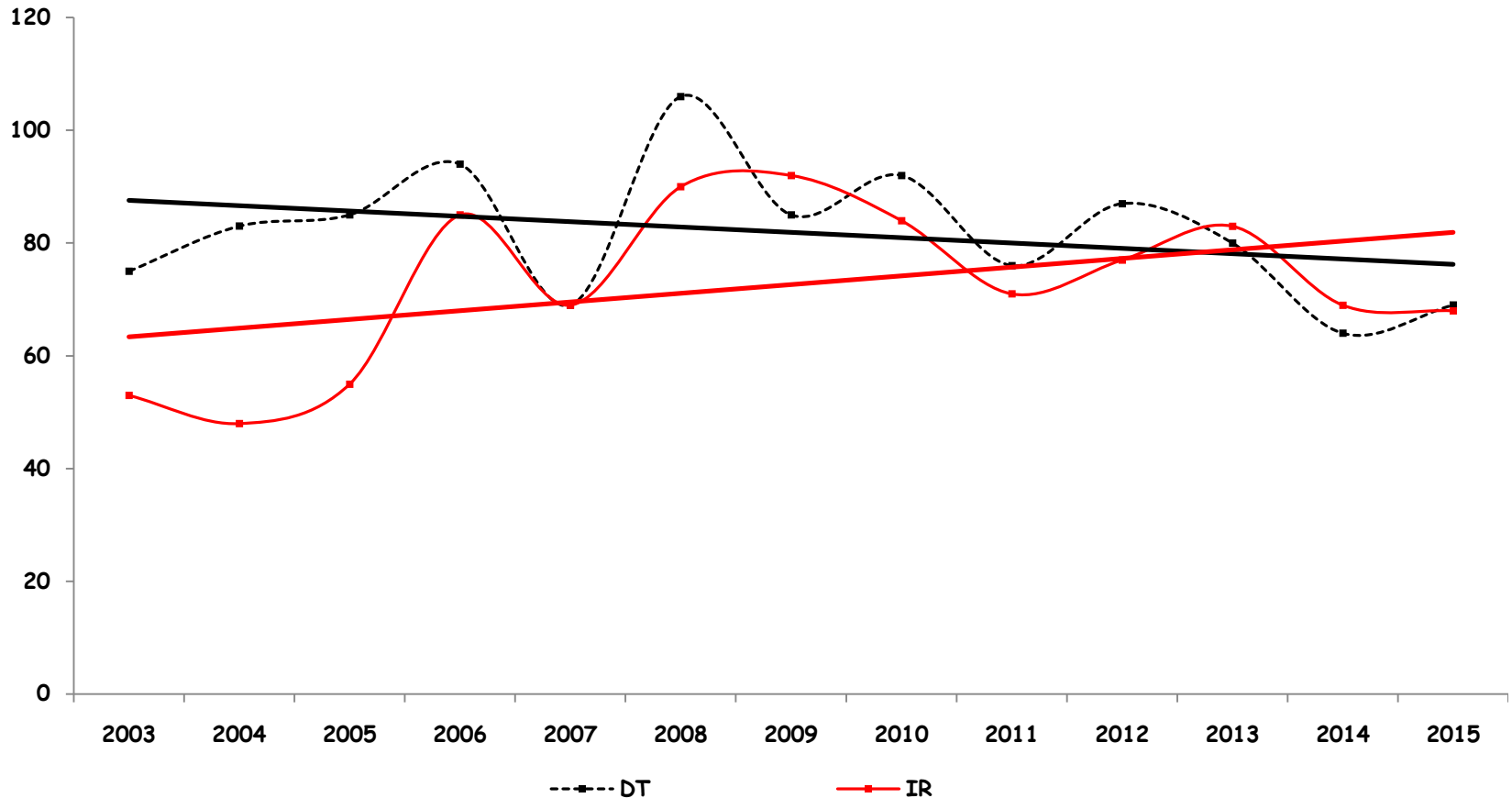
Fuente: Sistema de información sobre nuevos diagnósticos de VIH. Servicio Epidemiología Illes Balears.  
Actualización 30 de junio 2016

# NDVIH. IB: Diagnóstico tardío e Infección Reciente



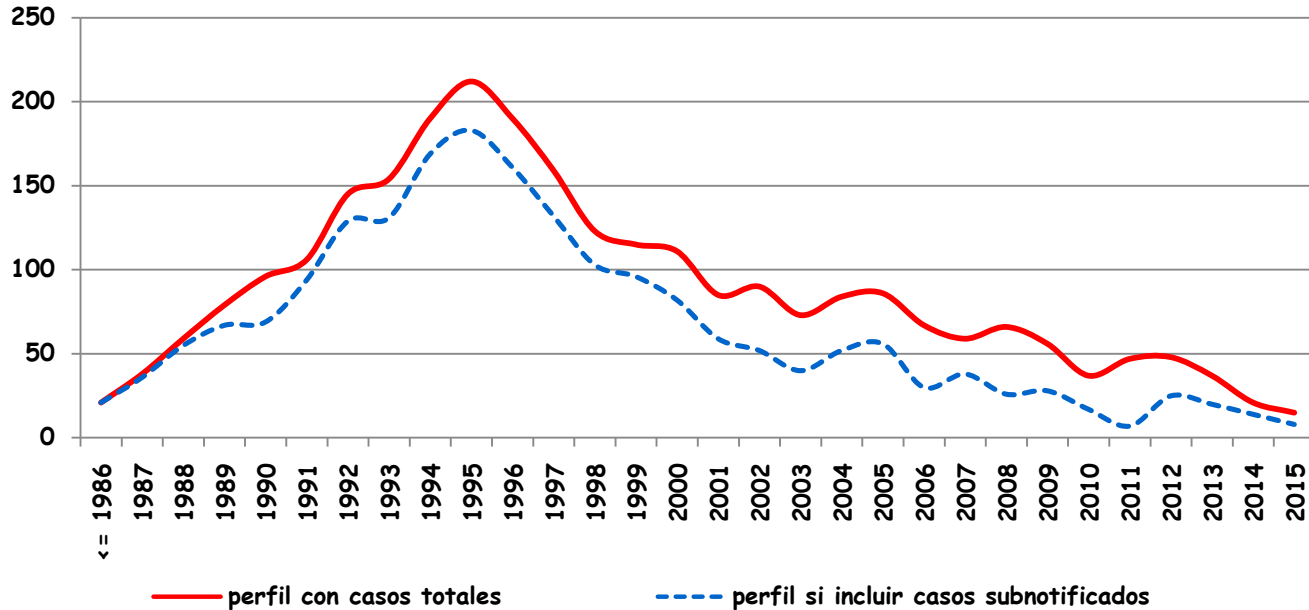
Fuente: Sistema de información sobre nuevos diagnósticos de VIH. Servicio Epidemiología Illes Balears.  
Actualización 30 de junio 2016

# NDVIH. IB casos y tendencias diagnóstico tardío e infección reciente

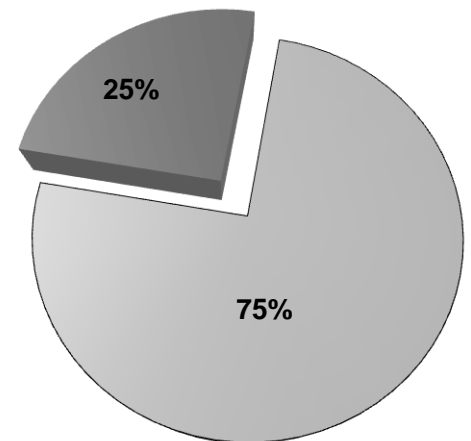


Fuente: Sistema de información sobre nuevos diagnósticos de VIH. Servicio Epidemiología Illes Balears.  
Actualización 30 de junio 2016

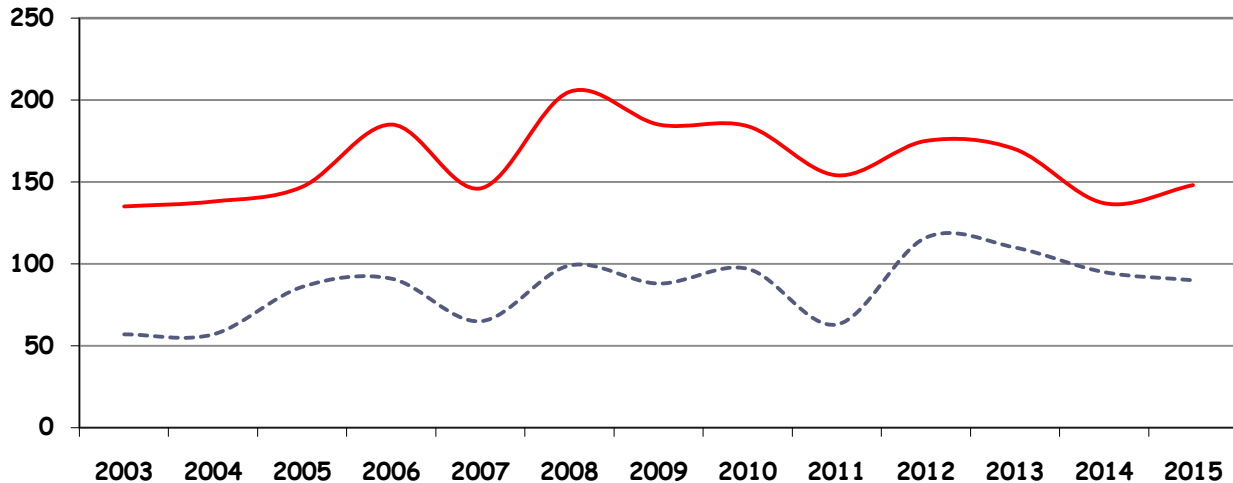
# Sida. IB. Impacto de la corrección de la subnotificación



□ notificados  
■ búsqueda activa



# NDVIH. IB. Impacto de la corrección de la subnotificación

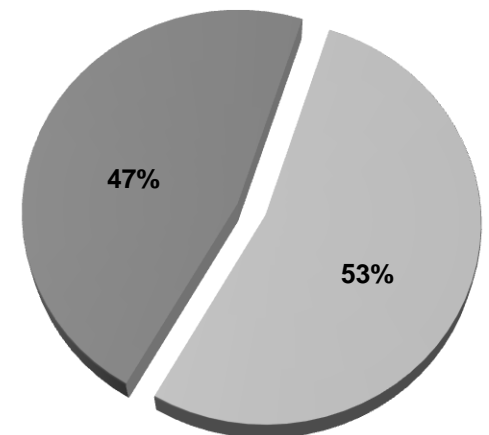


— perfil con casos totales en el registro

- - - perfil sin incluir casos subnotificados

■ notificados

■ búsqueda activa



# Situación epidemiológica y evolución histórica en las Illes Balears

- Situación epidemiológica del Sida en las Illes Balears.
- Nuevos diagnósticos de VIH en las Illes Balears.
- Estrategia VIH/Sida en las Illes Balears.
- Conclusiones.



# Estrategia



Diagnóstico precoz



Promoción y prevención



Disminución del estigma  
y de la discriminación



Formación  
Investigación





# Diagnóstico precoz

- Campañas informativas
- Pruebas en entornos no clínicos
- Diagnóstico precoz en atención primaria



# Material informativo



# Promoción y prevención

- Adolescentes y jóvenes
- Grupos especialmente vulnerables



# Promoción y prevención: adolescentes y jóvenes

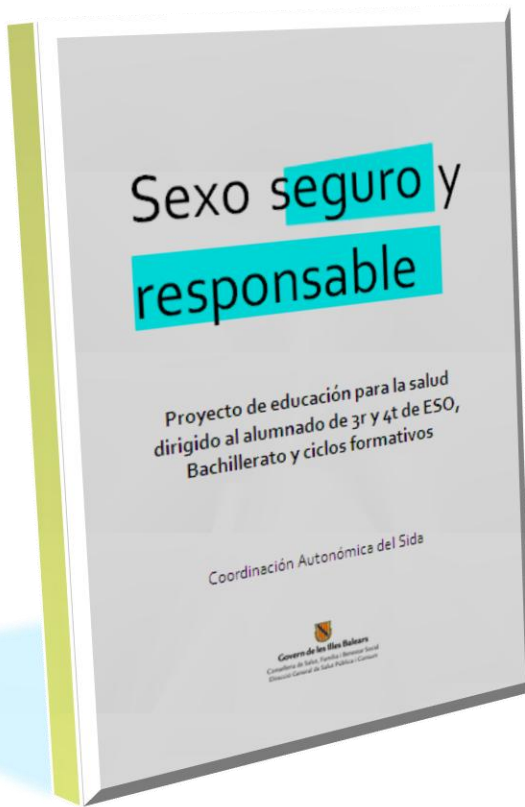


- Sexo seguro y responsable
- Afectividad y sexualidad
- Consulta jove
- Centros educativos promotores de salud



# Sexo seguro y responsable

## Prevención de VIH, ITS y embarazos no deseados



- Educación secundaria (3º y 4º ESO, bachillerato, ciclos formativos)

# Programa de educación afectiva y sexual

## “Amb tots els sentits”



### Capacitar para:

- Vivir la sexualidad con placer, satisfacción y de forma saludable
- Establecer relaciones afectivas gratificantes y no discriminatorias

**Educación infantil hasta  
bachillerato**

# Consulta Joven

## Objetivos:

- Resolver dudas relacionadas con la salud
- Realizar actividades de PyEps
- Facilitar acceso a recursos sociosanitarios
- Hacer las derivaciones que se crean oportunas

## Motivos de consulta:

- 50% afectividad y sexualidad
- 18% afectividad (autoestima, relaciones afectivas y con el grupo de iguales)





# Centros educativos promotores de salud

## Consejerías de Salud y de Educación y Universidad



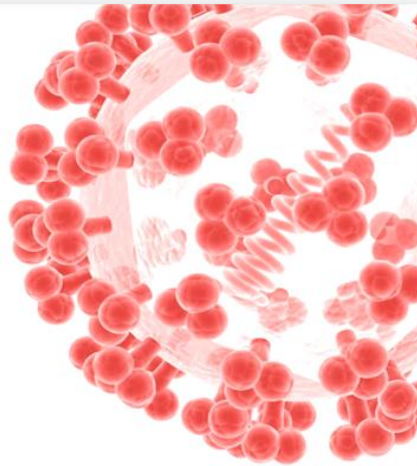
- Convocatoria anual de CEPS
- Trabajo de forma global
  - ✓ Toda la comunidad educativa
  - ✓ En el aula, centro y entorno

**5 ejes, uno de ellos educación afectivo-sexual**

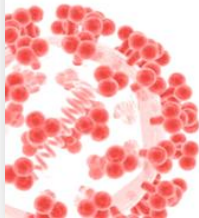
---







**VIH/SIDA**  
**I COMUNITAT EDUCATIVA**  
Informació per a professionals de l'àmbit educatiu

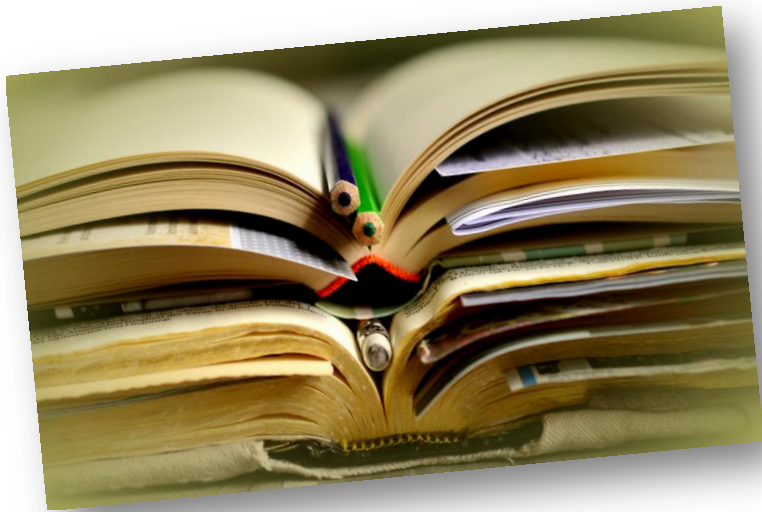


Coordinació Autònoma de VIH/Sida i  
Infeccions de Transmissió Sexual

# Documento para los centros educativos

<http://vihsida.caib.es>

# Formación



## Profesionales (online y presencial)

- Diagnóstico precoz
- VIH/SIDA
- ITS
- Educación afectiva y sexual

## Estudiantes

- Grado de enfermería
- Residentes enfermería familiar y comunitaria



# Investigación



- Oferta rutinaria de la prueba (estudio piloto)
- Encuesta hospitalaria de pacientes con VIH/SIDA



# Situación epidemiológica y evolución histórica en las Illes Balears

- Situación epidemiológica del Sida en las Illes Balears.
- Nuevos diagnósticos de VIH en las Illes Balears.
- Estrategia VIH/Sida en las Illes Balears.
- **Conclusiones.**



# Conclusión

Se han producido éxitos importantes

- ✓ Reducción de nuevos casos de SIDA
- ✓ Disminución de la morbilidad
- ✓ Mejora de la calidad de vida

**QUALITY**

Continúan diagnosticándose nuevos casos de infección

**1st CLASS**



Persisten importantes desafíos

- ✓ Reducir el estigma
- ✓ Diagnóstico precoz
- ✓ Educación afectiva y sexual
- ✓ Mejorar eficacia de los programas de prevención





*Muchas  
gracias*

[http: vihsida.caib.es](http://vihsida.caib.es)

[raranguren@dgsanita.caib.es](mailto:raranguren@dgsanita.caib.es)



**Coordinación Autonómica de VIH/Sida e Infecciones de Transmisión Sexual**