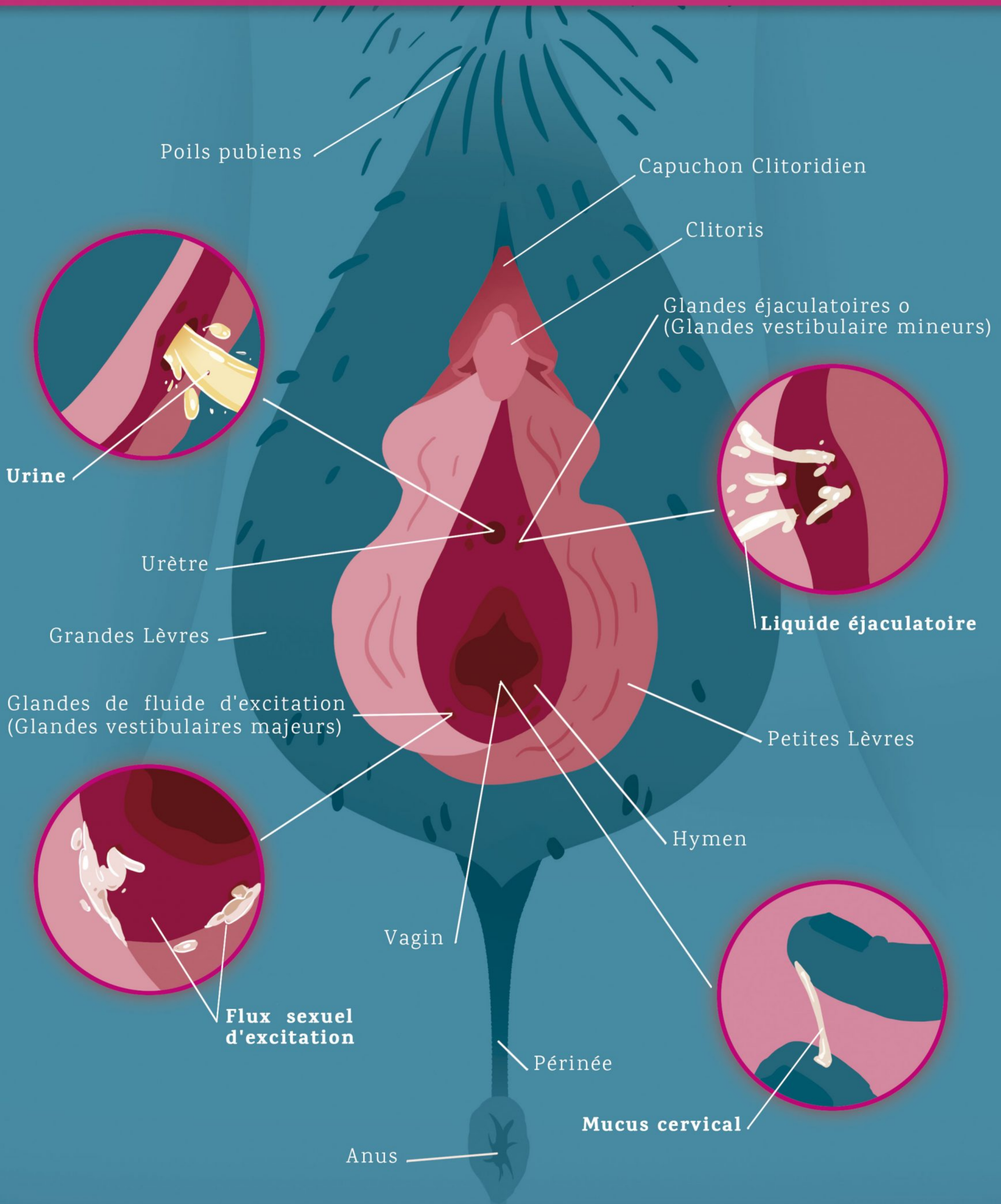


# VULVE



ÉLABORÉ PAR:



**SEX**

[www.sexus.org](http://www.sexus.org)

[sexus@abd-ong.org](mailto:sexus@abd-ong.org)



AVEC LE SOUTIEN DE:



GOBIERNO DE ESPAÑA

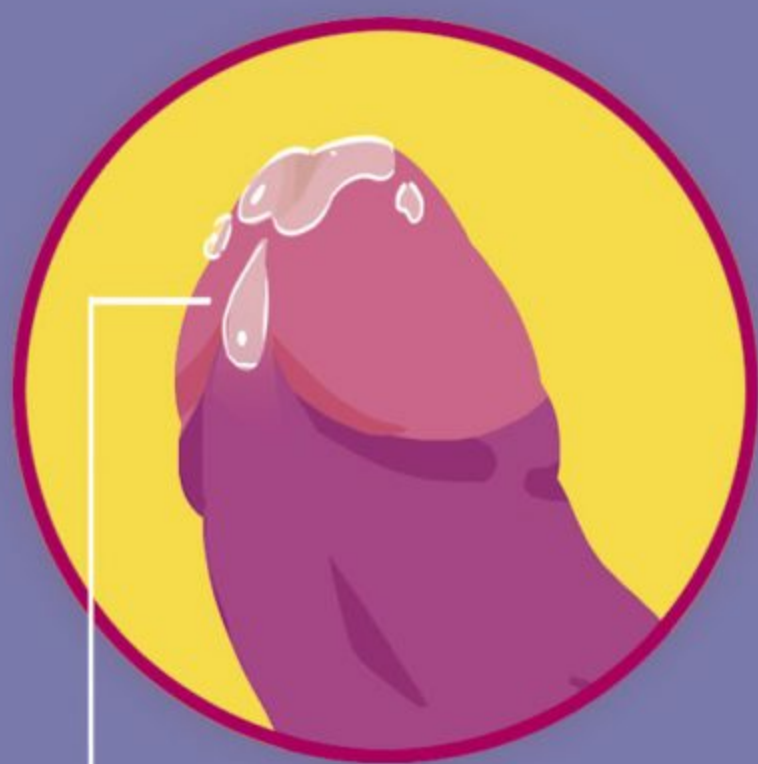
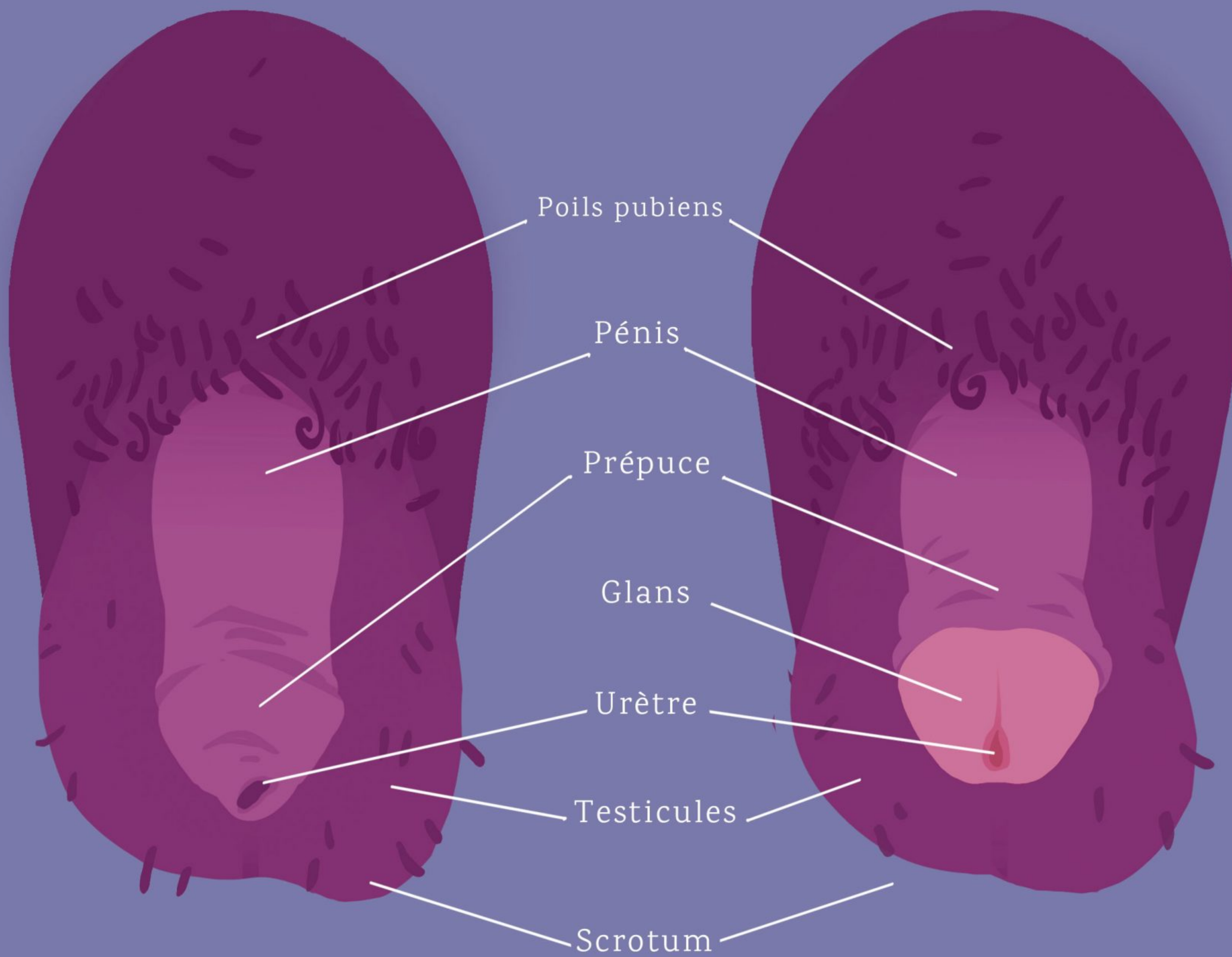
MINISTERIO DE SANIDAD, CONSUMO Y BIENESTAR SOCIAL

Secretaría Plan Nacional sobre el sida

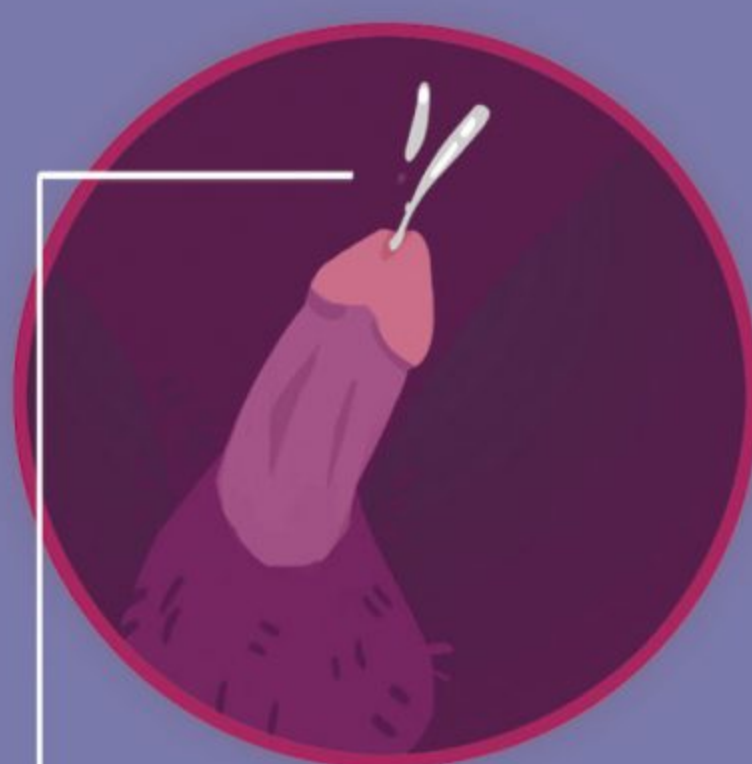
# PÉNIS

## PÉNIS NON CIRCONCIS

## PÉNIS CIRCONCIS



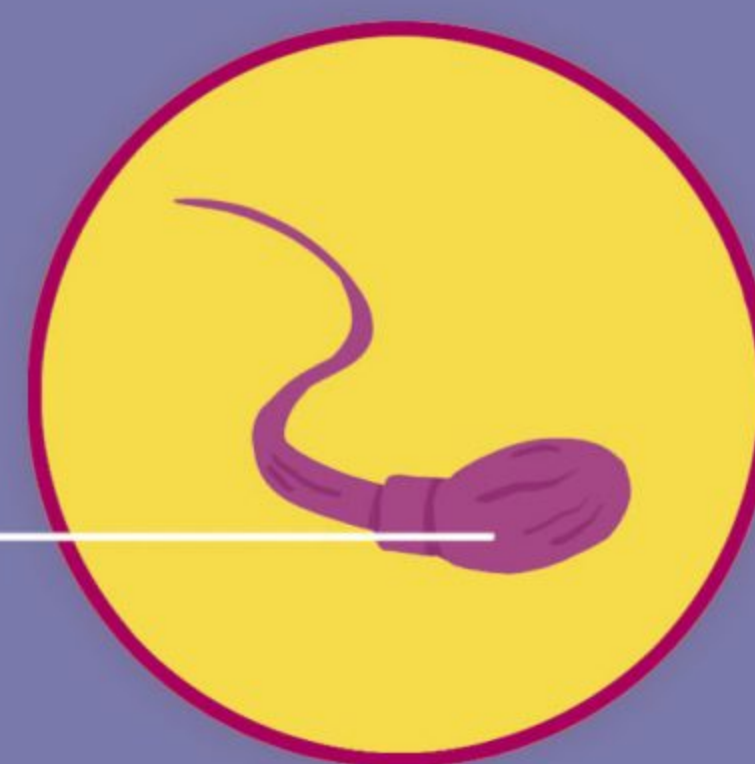
Liquide pré-séminal



Sperme



Urine



Sperme

ÉLABORÉ PAR:



**SEX**

[www.sexus.org](http://www.sexus.org)

[sexus@abd-ong.org](mailto:sexus@abd-ong.org)



AVEC LE SOUTIEN DE:

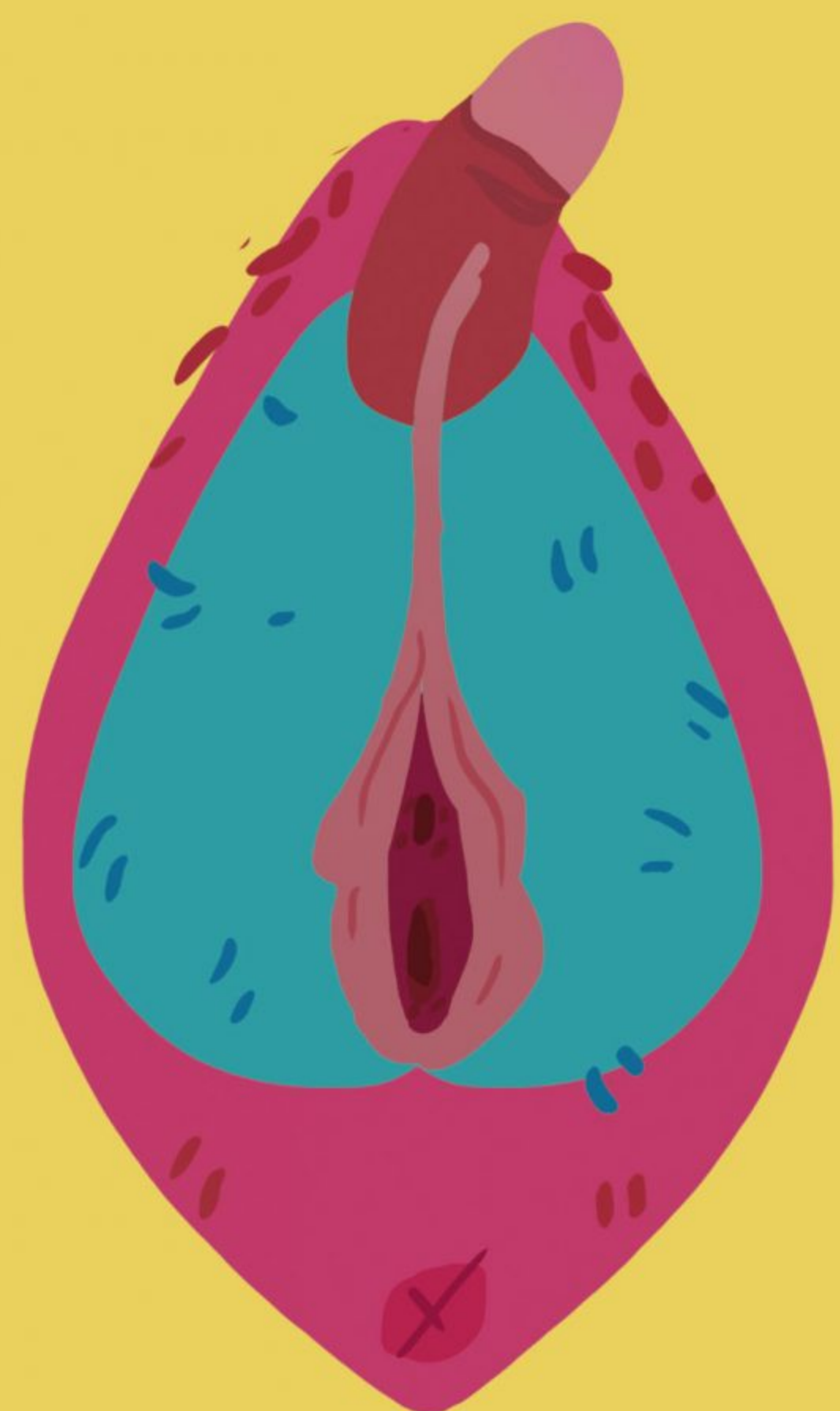
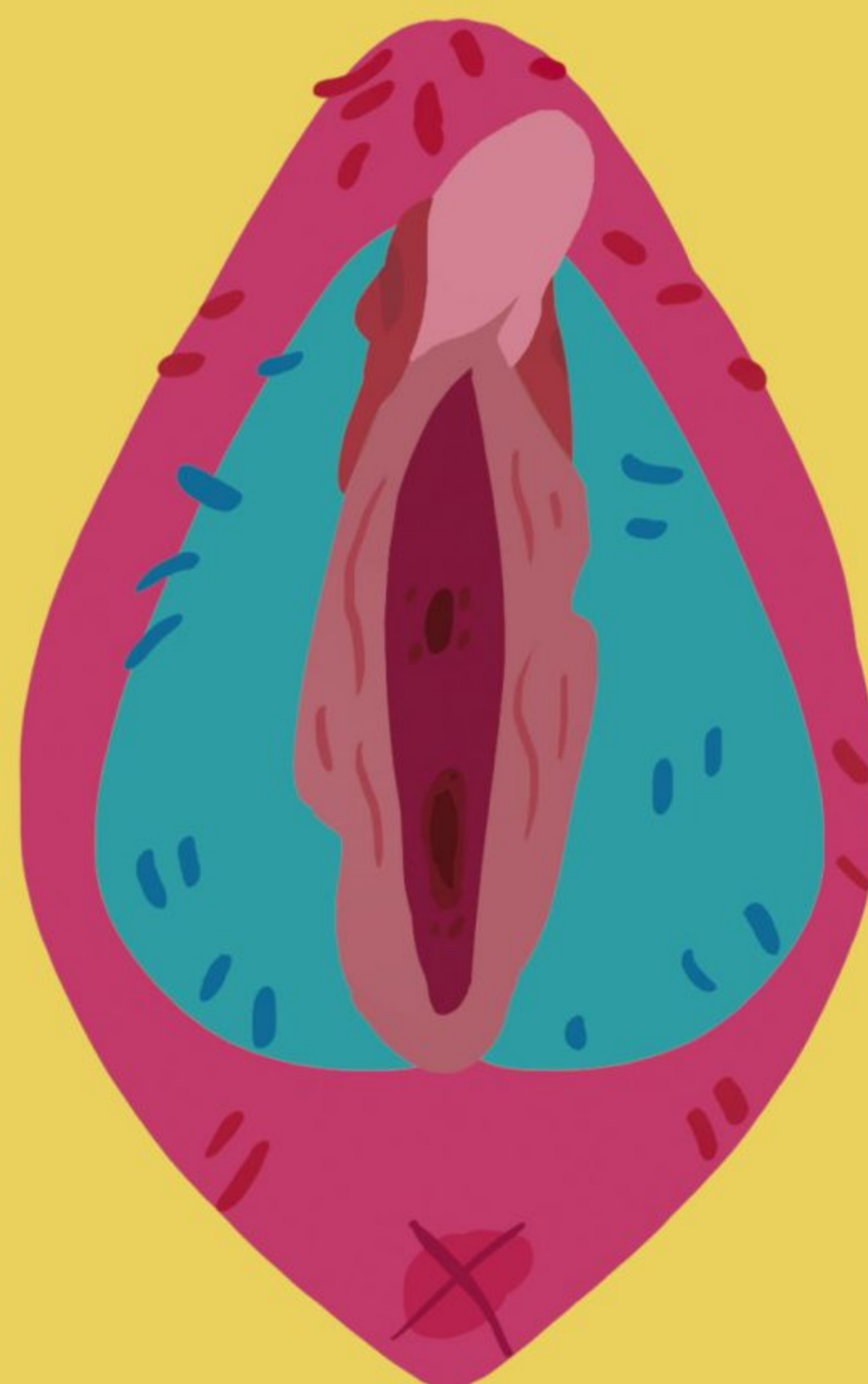
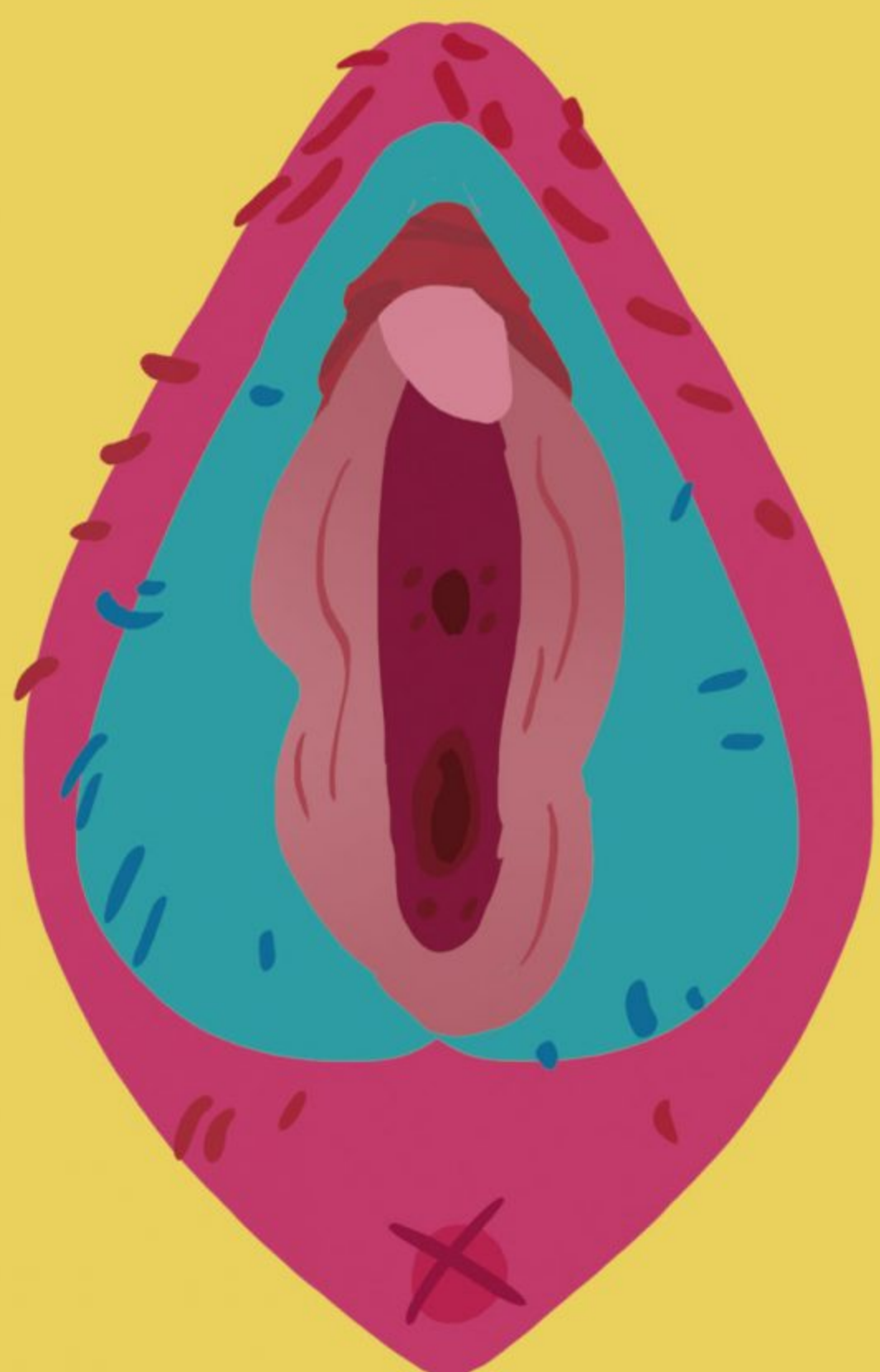


GOBIERNO DE ESPAÑA

MINISTERIO DE SANIDAD, CONSUMO Y BIENESTAR SOCIAL

Secretaría Plan Nacional sobre el sida

# ORGANES GENITAUX INTERSEXES



■ gros clitoris / petit pénis

■ lèvres / scrotum

ÉLABORÉ PAR:



**SEX**

[www.sexus.org](http://www.sexus.org)

[sexus@abd-ong.org](mailto:sexus@abd-ong.org)



AVEC LE SOUTIEN DE:

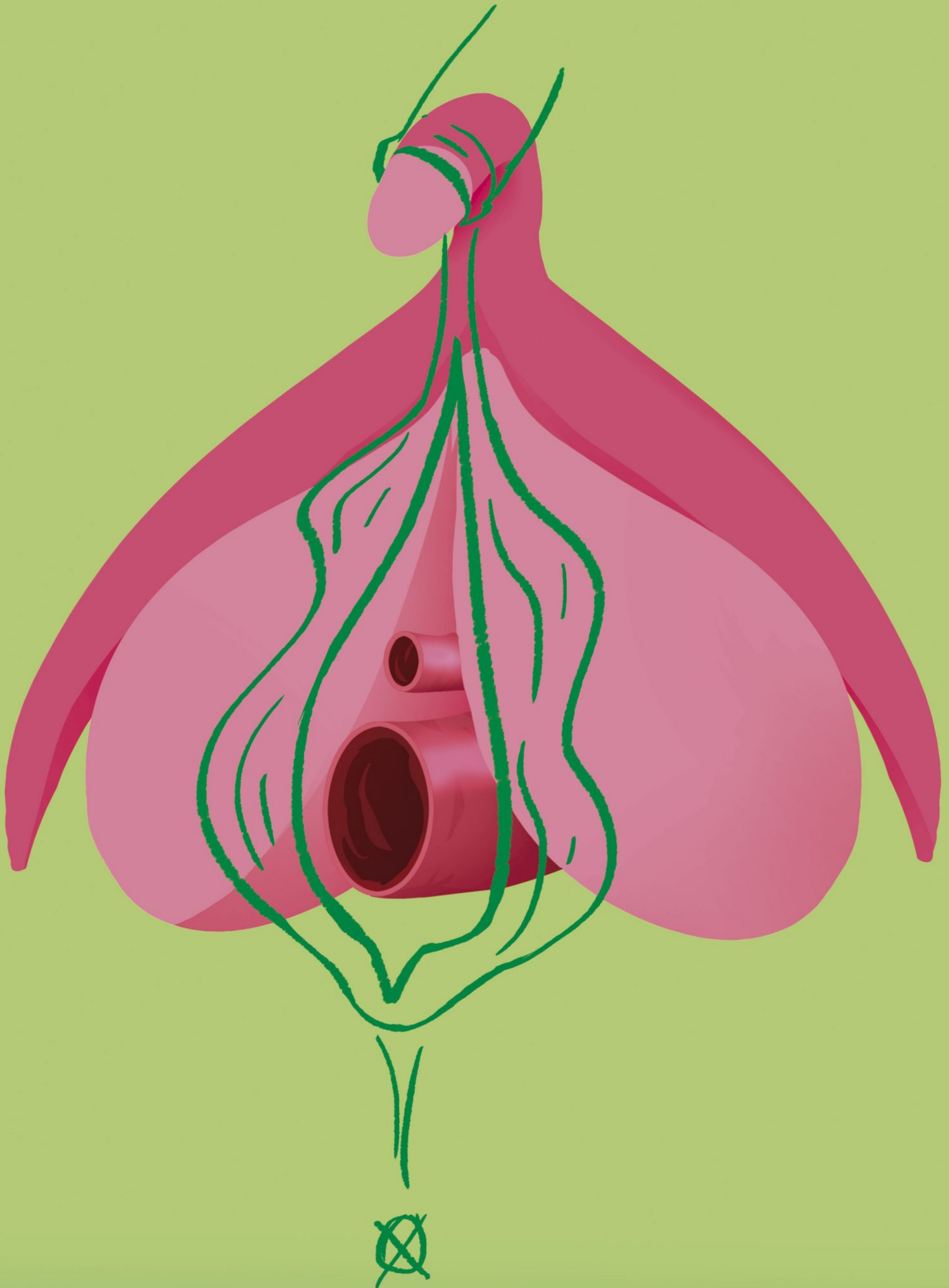


GOBIERNO DE ESPAÑA

MINISTERIO DE SANIDAD, CONSUMO Y BIENESTAR SOCIAL

Secretaría Plan Nacional sobre el sida

# CLITORIS



ÉLABORÉ PAR:



**SEX**

[www.sexus.org](http://www.sexus.org)

[sexus@abd-ong.org](mailto:sexus@abd-ong.org)



AVEC LE SOUTIEN DE:

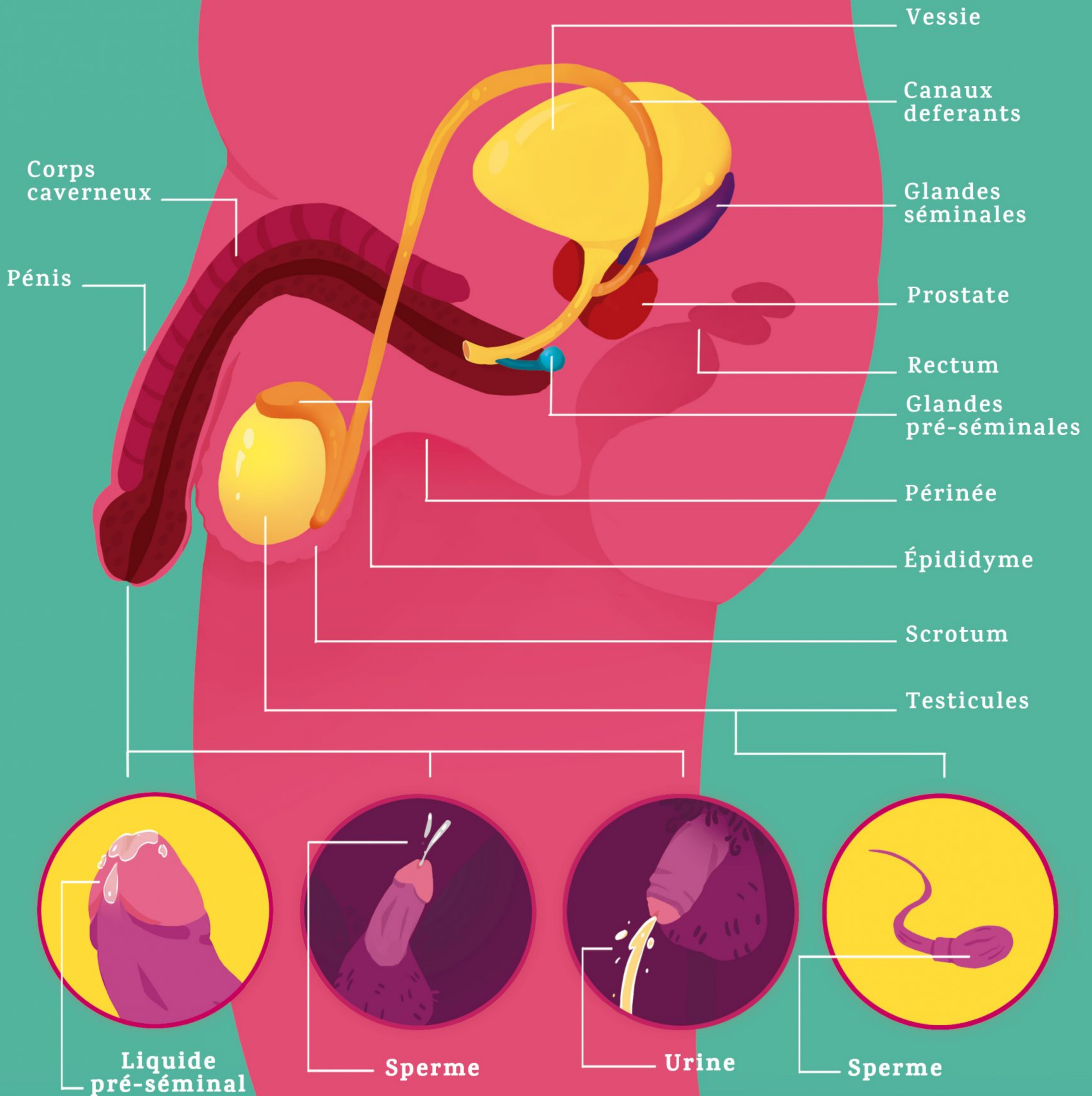


GOBIERNO  
DE ESPAÑA

MINISTERIO  
DE SANIDAD, CONSUMO  
Y BIENESTAR SOCIAL

Secretaría Plan Nacional sobre el sida

# ORGANES GÉNITAUX INTERNES



ÉLABORÉ PAR:



**SEX**

[www.sexus.org](http://www.sexus.org)

[sexus@abd-ong.org](mailto:sexus@abd-ong.org)



AVEC LE SOUTIEN DE:

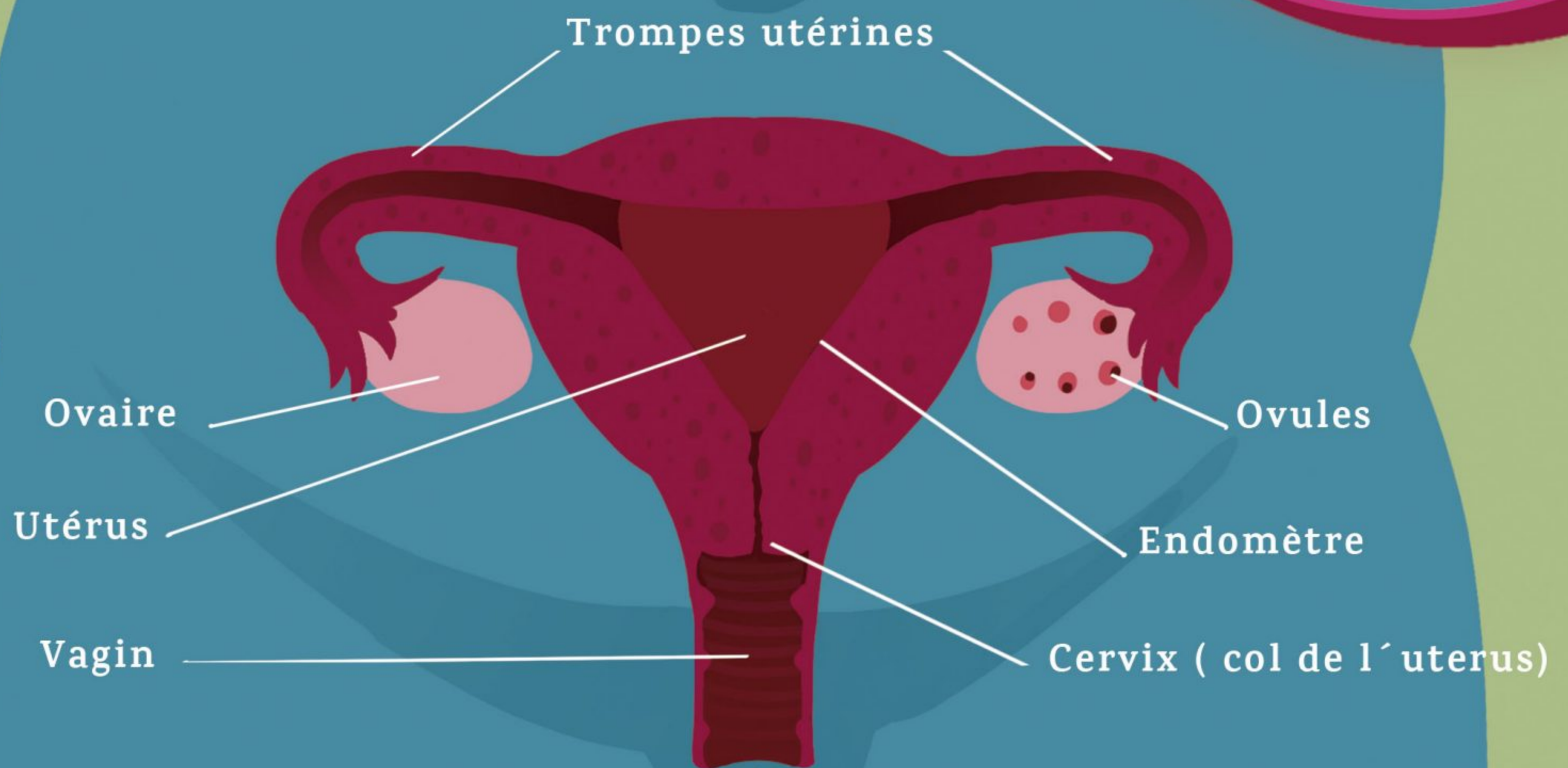
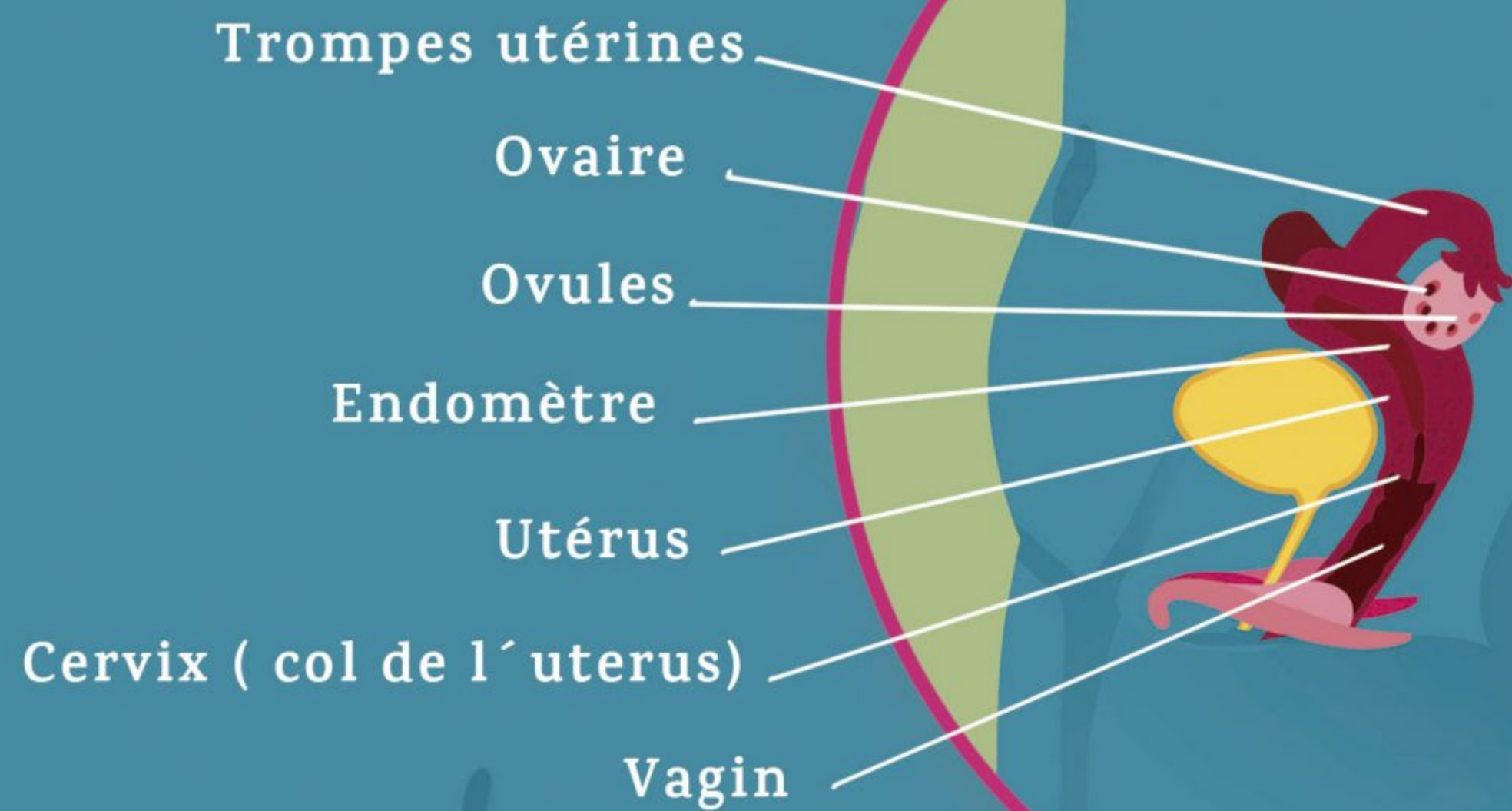


GOBIERNO DE ESPAÑA

MINISTERIO DE SANIDAD, CONSUMO Y BIENESTAR SOCIAL

Secretaría Plan Nacional sobre el sida

# ORGANES GÉNITAUX INTERNES



## MUCUS CERVICAL

Il existe différents types de glaire cervicale qui varient au cours du mois et sont liés à la fertilité. Il existe un type plus élastique de glaire (type blanc d'œuf cru) qui a des caractéristiques qui favorisent le passage des spermatozoïdes dans l'utérus. Au contraire, il existe un autre type de glaire plus pâteux qui empêche leur passage. Nous pouvons observer qu'il y a des jours du mois où la glaire est plus élastique, d'autres plus pâteuse et d'autres durant lesquels la glaire n'apparaît pas. Observer et toucher la glaire cervicale est une bonne forme de connaissance de soi et de son cycle menstruel.

ÉLABORÉ PAR:



**SEX**

[www.sexus.org](http://www.sexus.org)

[sexus@abd-ong.org](mailto:sexus@abd-ong.org)



AVEC LE SOUTIEN DE:



GOBIERNO DE ESPAÑA

MINISTERIO DE SANIDAD, CONSUMO Y BIENESTAR SOCIAL

Secretaría Plan Nacional sobre el sida