

Vigilància epidemiològica de la infecció pel VIH i la SIDA a Catalunya.

Actualització a 30 de juny de 2013

Índex

Introducció	3
Diagnòstics de VIH	4
Casos de SIDA	6
Resum i conclusions	7

Taules

Diagnòstics de VIH i taxes per 100.000 habitants segons regió sanitària, 2001-2013.....	8
Diagnòstics de VIH segons via de transmissió i regió sanitària, 2001—2013	9
Diagnòstics de VIH segons edat i sexe per regió sanitària, 2001-2013	12
Diagnòstics de VIH segons país d'origen per regió sanitària, 2001-2013	15
Casos de SIDA i taxes per 100.000 habitants segons regió sanitària, 1998-2013	16
Casos de SIDA segons via de transmissió i segons regió sanitària, 1998-2013.....	17
Casos de SIDA segons edat i sexe per regió sanitària,1998-2013	20

Figures

Evolució anual dels diagnòstics de VIH i dels casos de SIDA. Catalunya 1981-2013.....	23
Evolució anual dels diagnòstics de VIH segons sexe. Catalunya, 2001-2013	23
Distribució dels diagnòstics d'infecció per VIH segons Regió Sanitària de residència, 2012 ...	24
Evolució dels diagnòstics de VIH segons via de transmissió. Catalunya 2001-2012	24
Evolució percentual dels diagnòstics de VIH segons via de transmissió, 2001-2012	25
Distribució dels diagnòstics d'infecció per VIH segons sexe i grup d'edat, 2012.....	25
Evolució dels diagnòstics de VIH segons origen. Catalunya, 2001-2012	26
Distribució dels diagnòstics de VIH segons via de transmissió i zona geogràfica de procedència, 2012.....	26
Evolució del recompte de CD4 al moment del diagnòstic de VIH i percentatge de diagnòstic tardà. Catalunya, 2001-2012	27
Evolució del diagnòstic tardà de la infecció pel VIH segons via de transmissió. Catalunya, 2001-2012	27
Evolució anual dels casos de sida segons sexe. Catalunya, 1981-2013.....	28
Evolució dels casos de SIDA segons via de transmissió. Catalunya 1981-2012.....	28
Evolució de les principals malalties indicatives de sida. Catalunya, 1994-2012.....	29

Introducció

A Catalunya, la sida és una malaltia de declaració obligatòria (MDO) individualitzada des de 1987 mentre que la infecció pel VIH va ser de notificació voluntària des de l'any 2001 fins al 2010. Amb la publicació del decret 67/2010, de 25 de maig, la infecció pel VIH passa a ser una malaltia de declaració obligatòria individualitzada integrant-se dins dels circuits de vigilància epidemiològica de Catalunya.

La definició de cas tant de la infecció pel VIH com de la SIDA, es pot trobar en el document *Definició de cas de les malalties de declaració obligatòria* que elabora anualment el Departament de Salut (disponible a: http://www20.gencat.cat/docs/canalsalut/Home%20Canal%20Salut/Professionals/Temes_de_salut/Vigilancia_epidemiologica/documents/spdefimdo.pdf).

El present informe té l'objectiu de descriure les característiques epidemiològiques i les tendències de la infecció pel VIH i la SIDA fins a l'any 2012 així com les dades preliminars del primer semestre del 2013.

Diagnòstics de VIH

Els nous diagnòstics de VIH han estat de notificació voluntària des de l'any 2001 i fins a l'any 2010. A partir de l'any 2010 és una MDO individualitzada amb complementació per part del professional sanitari d'una enquesta epidemiològica estandarditzada.

Notificacions de l'any 2012 i primer semestre de 2013

De manera preliminar durant el primer semestre de 2013, s'han notificat un total de 162 casos de VIH.

Pel que fa a l'any 2012 el nombre total casos de VIH ha estat de 716, el que representa una taxa global de 9,9 casos per 100.000 habitants.

A continuació es descriu l'epidemiologia dels casos declarats al 2012. El 88% dels casos són homes i el 12% dones, essent les taxes de 17,7 i 2,3 casos per 100.000 habitants, respectivament. La raó home:dona és de 7:1. La mitjana d'edat dels casos ha estat de 36 anys, dels quals el 67% s'inclouen en el grup de 20 i 39 anys.

Pel que fa al lloc d'origen dels casos, el 43% dels casos han estat notificats en persones nascudes fora de l'Estat espanyol. Del total (307), un 49% pertany a persones originàries de països d'Amèrica Llatina seguit de les persones provinents d'Europa Occidental (15%). Quant a la via de transmissió, la més freqüent ha estat els homes que tenen sexe amb altres homes (60%) seguit dels homes heterosexuais (15%), de les dones heterosexual (9%) i dels usuaris de drogues per via parenteral (UDVP) (6%). En un 10% dels casos la transmissió ha estat desconeguda.

Tendències per al període 2001-2012

La taxa de diagnòstics de VIH s'ha mantingut estable durant entre el 2001 i el 2012, passant de 11,7 % (736 casos) a 9,9 % (716 casos).

Les tendències quant a la via de transmissió:

- el nombre de casos en homes que tenen sexe amb homes ha incrementat un 117%, passant de 198 casos al 2001 a 430 casos al 2012.
- el nombre de casos en homes heterosexuais ha disminuït un 39%, passant de 194 casos al 2001 a 111 casos al 2012.
- el nombre de casos en dones heterosexuais ha disminuït un 44%, passant de 118 casos al 2001 a 66 casos al 2012.
- el nombre de casos en UDVP ha disminuït un 69%, passant de 167 casos al 2001 a 40 casos al 2012.

Diagnòstic tardà

Es defineix diagnòstic tardà (DT) de la infecció pel VIH quan la xifra del recompte de limfòcits CD4 més pròxima al diagnòstic és inferior a 350 cels/microlitre (muL) i/o presenta una malaltia indicativa de sida i es defineix DT amb malaltia avançada (DTA) quan el recompte de CD4 és inferior a 200 cels/muL.

Dels 716 diagnòstics de VIH declarats l'any 2012, en 631 (88%) consta informació sobre el recompte de limfòcits CD4 i d'aquests compleixen criteris de DT de la infecció pel VIH el 45% dels casos, dels quals el 23% presenten DTA.

La proporció de DT és superior en les dones que en les homes (56,0% i 43%, respectivament) i augmenta amb l'edat, essent del 29% en menors de 25 anys i arribant al 64% en els majors de 49 anys. Quant a la via de transmissió, la major proporció de DT s'observa en els UDVP (58%) seguit dels homes heterosexuais (56%) i les dones heterosexuais (56%). Els HSH són els que presenten menor DT (3%).

Casos de SIDA

La sida és una malaltia de declaració obligatòria (MDO) individualitzada des de 1987.

Notificacions de l'any 2012 i primer semestre de 2013

De manera preliminar durant el primer semestre de 2013, s'han notificat un total de 29 casos de SIDA.

Pel que fa a l'any 2012, el nombre total casos de SIDA ha estat de 130, el que representa una taxa global de 1,8 casos per 100.000 habitants. El 81,5% dels casos són homes i el 18,5% dones, essent les taxes de 3 i 0,7 casos per 100.000 habitants, respectivament. La ràtio home:dona és de 4:1.

Tendències per al període 1981-2012

El nombre total de casos de sida des de 1981 fins a 31 de desembre de 2012 és de 16.800. Des del diagnòstic del primer cas l'any 1981, la taxa anual d'incidència va augmentar progressivament, passant de 0,8 casos per 100.000 habitants l'any 1983 fins a arribar a 25,5 casos per 100.000 habitants l'any 1994, coincidint amb l'expansió de la definició epidemiològica de cas de sida. Entre 1996 i 1998 es va produir una forta davallada en el nombre de casos (1.323 i 668 casos, respectivament), representant una disminució de les notificacions de sida del 49% en 2 anys. Des d'aleshores, la disminució anual del nombre de casos de sida és menor i més gradual, reflectint l'estabilització de l'efecte de les noves teràpies en la incidència de casos de sida. Durant l'any 2012, els casos notificats al Registre de sida de Catalunya han estat 130, el que representa un descens del 8,5% respecte l'any anterior.

Malalties indicatives de SIDA

Les malalties indicatives de sida més freqüents al 2011 han estat la tuberculosi pulmonar o extrapulmonar (28%), la pneumònia per *Pneumocystis jirovecii* (17%) i el sarcoma de Kaposi (15%). Des de la incorporació de la tuberculosi pulmonar a la definició de cas de sida l'any 1994, en el nostre medi la tuberculosi pulmonar o extrapulmonar ha estat la malaltia indicativa més freqüent.

Resum i conclusions

- Al 2012, s'han notificat un total de 716 , el que representa una taxa de 9,9 casos per 100.000 habitants. Tot i que globalment la taxa de diagnòstics de VIH es manté estable als darrers anys, sí que s'observa un increment dels diagnòstics de VIH en la població de HSH.
- La transmissió de la infecció pel VIH en el nostre medi continua sent majoritàriament via sexual (84%). Per això és necessari, sense descuidar les altres vies de transmissió, implementar i reforçar actuacions eficaces per a prevenir la transmissió per aquesta via.
- Es manté la tendència ascendent de persones immigrants entre els diagnòstics de VIH arribant al 49% al 2012. Cal continuar assegurant l'accés als serveis sanitaris d'aquests col·lectius, facilitar informació dels centres on es fa la prova del VIH, així com informació de les mesures de prevenció primària i secundària.
- L'altre aspecte important de la infecció pel VIH és que, en el moment del diagnòstic, el 45% dels casos són subsidiaris de rebre tractament antiretroviral ja que es diagnostiquen amb unes xifres de CD4 inferiors a 350. Actualment, el diagnòstic precoç de la infecció pel VIH és una prioritat dels programes de prevenció.
- El nombre de diagnòstics de casos de SIDA continua en descens reflectint el bon accés als tractaments antiretrovirals per part dels afectats.

Taula 1. Diagnòstics de VIH i taxes per 100.000 habitants segons regió sanitària, 2001-2013

	Catalunya		Alt Pirineu i Aran		Barcelona ciutat		Barcelona-Zona Vallès		Barcelona-Zona Sud		Barcelona-Zona Barcelonès Nord i Maresme		Catalunya Central		Girona		Lleida		Camp Tarragona		Terres de l'Ebre	
	N	Taxa	N	Taxa	N	Taxa	N	Taxa	N	Taxa	N	Taxa	N	Taxa	N	Taxa	N	Taxa	N	Taxa	N	Taxa
2001	736	11,7	3	0,4	295	19,6	86	1,4	103	4,3	70	17,8	20	8,0	72	8,3	42	4,1	35	11,7	10	1,2
2002	785	12,2	7	0,9	350	22,9	65	1,0	130	5,4	63	16,0	19	7,4	72	8,1	41	3,9	31	10,1	7	0,8
2003	716	10,9	5	0,6	344	21,7	71	1,1	84	3,4	33	8,3	23	8,7	79	8,6	40	3,7	30	9,5	7	0,8
2004	759	11,3	2	0,3	364	23,1	71	1,0	94	3,8	50	12,5	7	2,6	63	6,7	46	4,1	52	16,1	10	1,1
2005	707	10,4	1	0,1	341	21,4	55	0,9	98	3,9	57	14,0	13	4,6	63	6,4	34	2,9	31	9,3	14	1,5
2006	744	10,7	4	5,6	370	23,0	59	4,9	100	8,0	56	7,2	11	2,3	65	9,7	49	14,6	22	4,0	8	4,5
2007	726	10,4	4	5,4	369	23,1	64	5,2	80	6,4	57	7,3	11	2,2	57	8,2	37	10,9	36	6,3	11	6,0
2008	746	10,6	4	5,2	336	20,8	83	6,6	66	5,2	47	6,0	14	2,8	83	11,6	50	14,2	50	8,3	13	6,9
2009	710	10,0	1	1,3	315	19,4	75	5,9	73	5,6	42	5,3	16	3,1	99	13,5	37	10,3	47	7,7	5	2,6
2010	775	10,8	2	3,7	391	24,1	73	5,7	69	5,3	64	8,0	31	6,1	58	7,9	27	7,4	48	7,8	12	6,3
2011	748	10,4	2	2,6	409	25,3	47	3,6	70	5,3	43	5,3	40	7,8	72	9,7	27	7,4	34	5,5	4	2,1
2012	716	9,9	2	2,6	421	26,0	45	3,5	60	4,6	40	4,9	28	5,4	53	7,1	31	8,4	33	5,3	3	1,6
2013	162	2,2	0		94		10		15		12		1		17		5		7		1	
Total	9030		37		4399		804		1042		634		234		853		466		456		105	

Taula 2. Diagnòstics de VIH segons via de transmissió i regió sanitària, 2001–2013

	2001		2002		2003		2004		2005	
	N	%	N	%	N	%	N	%	N	%
Catalunya										
UDVP	167	22,7%	166	21,1%	140	19,6%	128	16,9%	112	15,8%
Home Heterosexual	194	26,4%	191	24,3%	201	28,1%	183	24,1%	153	21,6%
Homo-bisexual	198	26,9%	229	29,2%	209	29,2%	270	35,6%	262	37,1%
Dona Heterosexual	118	16,0%	152	19,4%	123	17,2%	145	19,1%	129	18,2%
Altres o Risc no qualificat	59	8,0%	47	6,0%	43	6,0%	33	4,3%	51	7,2%
Total	736	100,0%	785	100,0%	716	100,0%	759	100,0%	707	100,0%
Alt Pirineu i Aran										
UDVP	0	,0%	0	,0%	1	20,0%	1	50,0%	0	,0%
Home Heterosexual	0	,0%	5	71,4%	2	40,0%	1	50,0%	1	100,0%
Homo-bisexual	1	33,3%	0	,0%	0	,0%	0	,0%	0	,0%
Dona Heterosexual	2	66,7%	2	28,6%	2	40,0%	0	,0%	0	,0%
Altres o Risc no qualificat	0	,0%	0	,0%	0	,0%	0	,0%	0	,0%
Total	3	100,0%	7	100,0%	5	100,0%	2	100,0%	1	100,0%
Barcelona ciutat										
UDVP	73	24,7%	66	18,9%	71	20,6%	60	16,5%	53	15,5%
Home Heterosexual	55	18,6%	59	16,9%	64	18,6%	56	15,4%	42	12,3%
Homo-bisexual	113	38,3%	147	42,0%	141	41,0%	174	47,8%	174	51,0%
Dona Heterosexual	30	10,2%	59	16,9%	49	14,2%	63	17,3%	47	13,8%
Altres o Risc no qualificat	24	8,1%	19	5,4%	19	5,5%	11	3,0%	25	7,3%
Total	295	100,0%	350	100,0%	344	100,0%	364	100,0%	341	100,0%
Barcelona-Zona Vallès										
UDVP	19	22,1%	22	33,8%	11	15,5%	11	15,5%	13	23,6%
Home Heterosexual	19	22,1%	18	27,7%	25	35,2%	25	35,2%	17	30,9%
Homo-bisexual	16	18,6%	8	12,3%	18	25,4%	18	25,4%	6	10,9%
Dona Heterosexual	22	25,6%	11	16,9%	11	15,5%	12	16,9%	15	27,3%
Altres o Risc no qualificat	10	11,6%	6	9,2%	6	8,5%	5	7,0%	4	7,3%
Total	86	100,0%	65	100,0%	71	100,0%	71	100,0%	55	100,0%
Barcelona-Zona Sud										
UDVP	27	26,2%	33	25,4%	14	16,7%	19	20,2%	18	18,4%
Home Heterosexual	27	26,2%	28	21,5%	33	39,3%	20	21,3%	25	25,5%
Homo-bisexual	29	28,2%	37	28,5%	19	22,6%	37	39,4%	32	32,7%
Dona Heterosexual	13	12,6%	23	17,7%	15	17,9%	12	12,8%	20	20,4%
Altres o Risc no qualificat	7	6,8%	9	6,9%	3	3,6%	6	6,4%	3	3,1%
Total	103	100,0%	130	100,0%	84	100,0%	94	100,0%	98	100,0%
Barcelona-Zona Barcelonès Nord i Maresme										
UDVP	12	17,1%	15	23,8%	8	24,2%	7	14,0%	11	19,3%
Home Heterosexual	24	34,3%	25	39,7%	11	33,3%	16	32,0%	15	26,3%
Homo-bisexual	10	14,3%	6	9,5%	5	15,2%	10	20,0%	15	26,3%
Dona Heterosexual	19	27,1%	13	20,6%	8	24,2%	15	30,0%	10	17,5%
Altres o Risc no qualificat	5	7,1%	4	6,3%	1	3,0%	2	4,0%	6	10,5%
Total	70	100,0%	63	100,0%	33	100,0%	50	100,0%	57	100,0%
Catalunya Central										
UDVP	3	15,0%	4	21,1%	5	21,7%	1	14,3%	1	7,7%
Home Heterosexual	10	50,0%	8	42,1%	9	39,1%	1	14,3%	5	38,5%
Homo-bisexual	3	15,0%	1	5,3%	2	8,7%	1	14,3%	4	30,8%
Dona Heterosexual	4	20,0%	6	31,6%	6	26,1%	3	42,9%	2	15,4%
Altres o Risc no qualificat	0	,0%	0	,0%	1	4,3%	1	14,3%	1	7,7%
Total	20	100,0%	19	100,0%	23	100,0%	7	100,0%	13	100,0%
Girona										
UDVP	12	16,7%	11	15,3%	13	16,5%	14	22,2%	5	7,9%
Home Heterosexual	30	41,7%	18	25,0%	28	35,4%	19	30,2%	19	30,2%
Homo-bisexual	7	9,7%	19	26,4%	14	17,7%	15	23,8%	13	20,6%
Dona Heterosexual	11	15,3%	15	20,8%	12	15,2%	12	19,0%	20	31,7%
Altres o Risc no qualificat	12	16,7%	9	12,5%	12	15,2%	3	4,8%	6	9,5%
Total	72	100,0%	72	100,0%	79	100,0%	63	100,0%	63	100,0%
Lleida										
UDVP	11	26,2%	6	14,6%	10	25,0%	4	8,7%	4	11,8%
Home Heterosexual	15	35,7%	19	46,3%	17	42,5%	28	60,9%	16	47,1%
Homo-bisexual	6	14,3%	6	14,6%	3	7,5%	2	4,3%	5	14,7%
Dona Heterosexual	10	23,8%	10	24,4%	9	22,5%	12	26,1%	8	23,5%
Altres o Risc no qualificat	0	,0%	0	,0%	1	2,5%	0	,0%	1	2,9%
Total	42	100,0%	41	100,0%	40	100,0%	46	100,0%	34	100,0%
Camp de Tarragona										
UDVP	9	25,7%	6	19,4%	6	20,0%	9	17,3%	2	6,5%
Home Heterosexual	9	25,7%	9	29,0%	9	30,0%	12	23,1%	10	32,3%
Homo-bisexual	11	31,4%	3	9,7%	5	16,7%	12	23,1%	10	32,3%
Dona Heterosexual	5	14,3%	13	41,9%	10	33,3%	14	26,9%	6	19,4%
Altres o Risc no qualificat	1	2,9%	0	,0%	0	,0%	5	9,6%	3	9,7%
Total	35	100,0%	31	100,0%	30	100,0%	52	100,0%	31	100,0%
Terres de l'Ebre										
UDVP	1	10,0%	3	42,9%	1	14,3%	2	20,0%	5	35,7%
Home Heterosexual	5	50,0%	2	28,6%	3	42,9%	5	50,0%	3	21,4%
Homo-bisexual	2	20,0%	2	28,6%	2	28,6%	1	10,0%	3	21,4%
Dona Heterosexual	2	20,0%	0	,0%	1	14,3%	2	20,0%	1	7,1%
Altres o Risc no qualificat	0	,0%	0	,0%	0	,0%	0	,0%	2	14,3%
Total	10	100,0%	7	100,0%	7	100,0%	10	100,0%	14	100,0%

Taula 2. Diagnòstics de VIH segons via de transmissió i regió sanitària, 2001–2013 (continuació)

	2006		2007		2008		2009		2010	
	N	%	N	%	N	%	N	%	N	%
Catalunya										
UDVP	88	11,8%	75	10,3%	63	8,4%	71	10,0%	59	7,6%
Home Heterosexual	193	25,9%	142	19,6%	164	22,0%	144	20,3%	143	18,5%
Homo-bisexual	281	37,8%	319	43,9%	305	40,9%	291	41,0%	373	48,1%
Dona Heterosexual	125	16,8%	132	18,2%	128	17,2%	107	15,1%	112	14,5%
Altres o Risc no qualificat	57	7,7%	58	8,0%	86	11,5%	97	13,7%	88	11,4%
Total	744	100,0%	726	100,0%	746	100,0%	710	100,0%	775	100,0%
Alt Pirineu i Aran										
UDVP	0	,0%	2	50,0%	0	,0%	0	,0%	0	,0%
Home Heterosexual	1	25,0%	1	25,0%	2	50,0%	1	100,0%	1	50,0%
Homo-bisexual	1	25,0%	0	,0%	1	25,0%	0	,0%	0	,0%
Dona Heterosexual	1	25,0%	1	25,0%	1	25,0%	0	,0%	1	50,0%
Altres o Risc no qualificat	1	25,0%	0	,0%	0	,0%	0	,0%	0	,0%
Total	4	100,0%	4	100,0%	4	100,0%	1	100,0%	2	100,0%
Barcelona ciutat										
UDVP	37	10,0%	35	9,5%	28	8,3%	29	9,2%	32	8,2%
Home Heterosexual	60	16,2%	47	12,7%	45	13,4%	35	11,1%	48	12,3%
Homo-bisexual	203	54,9%	222	60,2%	197	58,6%	195	61,9%	238	60,9%
Dona Heterosexual	43	11,6%	38	10,3%	32	9,5%	27	8,6%	41	10,5%
Altres o Risc no qualificat	27	7,3%	27	7,3%	34	10,1%	29	9,2%	32	8,2%
Total	370	100,0%	369	100,0%	336	100,0%	315	100,0%	391	100,0%
Barcelona-Zona Vallès										
UDVP	14	23,7%	11	17,2%	10	12,0%	11	14,7%	7	9,6%
Home Heterosexual	21	35,6%	16	25,0%	16	19,3%	24	32,0%	20	27,4%
Homo-bisexual	10	16,9%	20	31,3%	30	36,1%	15	20,0%	27	37,0%
Dona Heterosexual	9	15,3%	11	17,2%	18	21,7%	13	17,3%	10	13,7%
Altres o Risc no qualificat	5	8,5%	6	9,4%	9	10,8%	12	16,0%	9	12,3%
Total	59	100,0%	64	100,0%	83	100,0%	75	100,0%	73	100,0%
Barcelona-Zona Sud										
UDVP	16	16,0%	7	8,8%	5	7,6%	4	5,5%	7	10,1%
Home Heterosexual	29	29,0%	24	30,0%	13	19,7%	20	27,4%	17	24,6%
Homo-bisexual	28	28,0%	25	31,3%	24	36,4%	29	39,7%	29	42,0%
Dona Heterosexual	23	23,0%	20	25,0%	18	27,3%	14	19,2%	11	15,9%
Altres o Risc no qualificat	4	4,0%	4	5,0%	6	9,1%	6	8,2%	5	7,2%
Total	100	100,0%	80	100,0%	66	100,0%	73	100,0%	69	100,0%
Barcelona-Zona Barcelonès Nord i Maresme										
UDVP	8	14,3%	6	10,5%	5	10,6%	4	9,5%	1	1,6%
Home Heterosexual	25	44,6%	13	22,8%	13	27,7%	16	38,1%	14	21,9%
Homo-bisexual	14	25,0%	24	42,1%	10	21,3%	12	28,6%	22	34,4%
Dona Heterosexual	8	14,3%	11	19,3%	15	31,9%	9	21,4%	12	18,8%
Altres o Risc no qualificat	1	1,8%	3	5,3%	4	8,5%	1	2,4%	15	23,4%
Total	56	100,0%	57	100,0%	47	100,0%	42	100,0%	64	100,0%
Catalunya Central										
UDVP	0	,0%	1	9,1%	3	21,4%	2	12,5%	0	,0%
Home Heterosexual	3	27,3%	4	36,4%	3	21,4%	5	31,3%	11	35,5%
Homo-bisexual	5	45,5%	1	9,1%	4	28,6%	4	25,0%	7	22,6%
Dona Heterosexual	3	27,3%	5	45,5%	3	21,4%	1	6,3%	10	32,3%
Altres o Risc no qualificat	0	,0%	0	,0%	1	7,1%	4	25,0%	3	9,7%
Total	11	100,0%	11	100,0%	14	100,0%	16	100,0%	31	100,0%
Girona										
UDVP	6	9,2%	7	12,3%	3	3,6%	11	11,1%	5	8,6%
Home Heterosexual	21	32,3%	13	22,8%	21	25,3%	16	16,2%	15	25,9%
Homo-bisexual	11	16,9%	8	14,0%	15	18,1%	14	14,1%	15	25,9%
Dona Heterosexual	17	26,2%	18	31,6%	17	20,5%	24	24,2%	10	17,2%
Altres o Risc no qualificat	10	15,4%	11	19,3%	27	32,5%	34	34,3%	13	22,4%
Total	65	100,0%	57	100,0%	83	100,0%	99	100,0%	58	100,0%
Lleida										
UDVP	5	10,2%	1	2,7%	4	8,0%	5	13,5%	0	,0%
Home Heterosexual	22	44,9%	13	35,1%	23	46,0%	12	32,4%	10	37,0%
Homo-bisexual	2	4,1%	4	10,8%	6	12,0%	3	8,1%	5	18,5%
Dona Heterosexual	15	30,6%	18	48,6%	15	30,0%	15	40,5%	8	29,6%
Altres o Risc no qualificat	5	10,2%	1	2,7%	2	4,0%	2	5,4%	4	14,8%
Total	49	100,0%	37	100,0%	50	100,0%	37	100,0%	27	100,0%
Camp de Tarragona										
UDVP	2	9,1%	4	11,1%	4	8,0%	4	8,5%	6	12,5%
Home Heterosexual	8	36,4%	9	25,0%	22	44,0%	14	29,8%	5	10,4%
Homo-bisexual	3	13,6%	11	30,6%	15	30,0%	17	36,2%	24	50,0%
Dona Heterosexual	6	27,3%	7	19,4%	6	12,0%	4	8,5%	7	14,6%
Altres o Risc no qualificat	3	13,6%	5	13,9%	3	6,0%	8	17,0%	6	12,5%
Total	22	100,0%	36	100,0%	50	100,0%	47	100,0%	48	100,0%
Terres de l'Ebre										
UDVP	0	,0%	1	9,1%	1	7,7%	1	20,0%	1	8,3%
Home Heterosexual	3	37,5%	2	18,2%	6	46,2%	1	20,0%	2	16,7%
Homo-bisexual	4	50,0%	4	36,4%	3	23,1%	2	40,0%	6	50,0%
Dona Heterosexual	0	,0%	3	27,3%	3	23,1%	0	,0%	2	16,7%
Altres o Risc no qualificat	1	12,5%	1	9,1%	0	,0%	1	20,0%	1	8,3%
Total	8	100,0%	11	100,0%	13	100,0%	5	100,0%	12	100,0%

Taula 2. Diagnòstics de VIH segons via de transmissió i regió sanitària, 2001–2013 (continuació)

	2011		2012		2013	
	N	%	N	%	N	%
Catalunya						
UDVP	51	6,8%	40	5,6%	10	6,2%
Home Heterosexual	118	15,8%	111	15,5%	21	13,0%
Homo-bisexual	410	54,9%	430	60,1%	102	63,0%
Dona Heterosexual	96	12,9%	66	9,2%	19	11,7%
Altres o Risc no qualificat	72	9,6%	69	9,6%	10	6,2%
Total	747	100,0%	716	100,0%	162	100,0%
Alt Pirineu i Aran						
UDVP	0	,0%	0	,0%	0	,0%
Home Heterosexual	2	100,0%	2	100,0%	0	,0%
Homo-bisexual	0	,0%	0	,0%	0	,0%
Dona Heterosexual	0	,0%	0	,0%	0	,0%
Altres o Risc no qualificat	0	,0%	0	,0%	0	,0%
Total	2	100,0%	2	100,0%	0	,0%
Barcelona ciutat						
UDVP	20	4,9%	23	5,5%	6	6,4%
Home Heterosexual	54	13,2%	45	10,7%	7	7,4%
Homo-bisexual	275	67,4%	305	72,4%	67	71,3%
Dona Heterosexual	30	7,4%	16	3,8%	11	11,7%
Altres o Risc no qualificat	29	7,1%	32	7,6%	3	3,2%
Total	408	100,0%	421	100,0%	94	100,0%
Barcelona-Zona Vallès						
UDVP	9	19,1%	3	6,7%	0	,0%
Home Heterosexual	11	23,4%	9	20,0%	3	30,0%
Homo-bisexual	23	48,9%	22	48,9%	5	50,0%
Dona Heterosexual	1	2,1%	4	8,9%	2	20,0%
Altres o Risc no qualificat	3	6,4%	7	15,6%	0	,0%
Total	47	100,0%	45	100,0%	10	100,0%
Barcelona-Zona Sud						
UDVP	6	8,6%	3	5,0%	0	,0%
Home Heterosexual	10	14,3%	9	15,0%	1	6,7%
Homo-bisexual	34	48,6%	28	46,7%	13	86,7%
Dona Heterosexual	11	15,7%	14	23,3%	0	,0%
Altres o Risc no qualificat	9	12,9%	6	10,0%	1	6,7%
Total	70	100,0%	60	100,0%	15	100,0%
Barcelona-Zona Barcelonès Nord i Maresme						
UDVP	5	11,6%	1	2,5%	2	16,7%
Home Heterosexual	3	7,0%	3	7,5%	1	8,3%
Homo-bisexual	20	46,5%	23	57,5%	4	33,3%
Dona Heterosexual	11	25,6%	4	10,0%	1	8,3%
Altres o Risc no qualificat	4	9,3%	9	22,5%	4	33,3%
Total	43	100,0%	40	100,0%	12	100,0%
Catalunya Central						
UDVP	1	2,5%	1	3,6%	0	,0%
Home Heterosexual	8	20,0%	12	42,9%	0	,0%
Homo-bisexual	13	32,5%	8	28,6%	1	100,0%
Dona Heterosexual	11	27,5%	7	25,0%	0	,0%
Altres o Risc no qualificat	7	17,5%	0	,0%	0	,0%
Total	40	100,0%	28	100,0%	1	100,0%
Girona						
UDVP	4	5,6%	4	7,5%	2	11,8%
Home Heterosexual	16	22,2%	18	34,0%	6	35,3%
Homo-bisexual	17	23,6%	16	30,2%	5	29,4%
Dona Heterosexual	22	30,6%	9	17,0%	2	11,8%
Altres o Risc no qualificat	13	18,1%	6	11,3%	2	11,8%
Total	72	100,0%	53	100,0%	17	100,0%
Lleida						
UDVP	6	22,2%	4	12,9%	0	,0%
Home Heterosexual	7	25,9%	6	19,4%	2	40,0%
Homo-bisexual	6	22,2%	10	32,3%	3	60,0%
Dona Heterosexual	6	22,2%	8	25,8%	0	,0%
Altres o Risc no qualificat	2	7,4%	3	9,7%	0	,0%
Total	27	100,0%	31	100,0%	5	100,0%
Camp de Tarragona						
UDVP	0	,0%	0	,0%	0	,0%
Home Heterosexual	7	20,6%	7	21,2%	1	14,3%
Homo-bisexual	19	55,9%	17	51,5%	4	57,1%
Dona Heterosexual	3	8,8%	3	9,1%	2	28,6%
Altres o Risc no qualificat	5	14,7%	6	18,2%	0	,0%
Total	34	100,0%	33	100,0%	7	100,0%
Terres de l'Ebre						
UDVP	0	,0%	1	33,3%	0	,0%
Home Heterosexual	0	,0%	0	,0%	0	,0%
Homo-bisexual	3	75,0%	1	33,3%	0	,0%
Dona Heterosexual	1	25,0%	1	33,3%	1	100,0%
Altres o Risc no qualificat	0	,0%	0	,0%	0	,0%
Total	4	100,0%	3	100,0%	1	100,0%

Taula 3. Diagnòstics de VIH segons edat i sexe per regió sanitària, 2001-2013

	2001				2002				2003				2004			
	Home		Dona		Home		Dona		Home		Dona		Home		Dona	
	N	%	N	%	N	%	N	%	N	%	N	%	N	%	N	%
Catalunya																
<15	0	,0%	1	,6%	0	,0%	0	,0%	1	,2%	1	,6%	0	,0%	0	,0%
15-19	7	1,2%	4	2,4%	6	1,0%	4	2,0%	5	,9%	0	,0%	8	1,4%	4	2,2%
20-29	130	22,8%	46	27,5%	128	22,0%	74	36,5%	127	22,8%	58	36,7%	140	24,3%	65	35,5%
30-39	233	40,9%	72	43,1%	241	41,4%	78	38,4%	224	40,1%	57	36,1%	243	42,2%	70	38,3%
40-49	103	18,1%	25	15,0%	125	21,5%	28	13,8%	127	22,8%	31	19,6%	116	20,1%	21	11,5%
>=50	96	16,9%	19	11,4%	82	14,1%	19	9,4%	74	13,3%	11	7,0%	69	12,0%	23	12,6%
Alt Pirineu i Aran																
<15	0	,0%	0	,0%	0	,0%	0	,0%	0	,0%	0	,0%	0	,0%	0	,0%
15-19	0	,0%	0	,0%	0	,0%	0	,0%	0	,0%	0	,0%	0	,0%	0	,0%
20-29	0	,0%	0	,0%	0	,0%	2	100,0%	0	,0%	2	66,7%	0	,0%	0	,0%
30-39	0	,0%	2	100,0%	4	80,0%	0	,0%	0	,0%	1	33,3%	2	100,0%	0	,0%
40-49	1	100,0%	0	,0%	0	,0%	0	,0%	2	100,0%	0	,0%	0	,0%	0	,0%
>=50	0	,0%	0	,0%	1	20,0%	0	,0%	0	,0%	0	,0%	0	,0%	0	,0%
Barcelona ciutat																
<15	0	,0%	0	,0%	0	,0%	0	,0%	0	,0%	1	1,6%	0	,0%	0	,0%
15-19	4	1,6%	0	,0%	4	1,5%	1	1,3%	3	1,1%	0	,0%	6	2,1%	2	2,4%
20-29	70	28,7%	11	21,6%	64	23,4%	25	32,5%	70	24,8%	16	25,8%	74	26,3%	30	36,1%
30-39	96	39,3%	25	49,0%	109	39,9%	28	36,4%	125	44,3%	26	41,9%	125	44,5%	29	34,9%
40-49	38	15,6%	9	17,6%	54	19,8%	13	16,9%	56	19,9%	15	24,2%	50	17,8%	8	9,6%
>=50	36	14,8%	6	11,8%	42	15,4%	10	13,0%	28	9,9%	4	6,5%	26	9,3%	14	16,9%
Barcelona-Zona Vallès																
<15	0	,0%	0	,0%	0	,0%	0	,0%	0	,0%	0	,0%	0	,0%	0	,0%
15-19	1	1,8%	1	3,3%	0	,0%	1	5,9%	0	,0%	0	,0%	0	,0%	0	,0%
20-29	8	14,3%	6	20,0%	9	18,8%	8	47,1%	8	13,6%	6	50,0%	10	18,5%	8	47,1%
30-39	25	44,6%	18	60,0%	22	45,8%	7	41,2%	25	42,4%	3	25,0%	29	53,7%	8	47,1%
40-49	13	23,2%	4	13,3%	9	18,8%	0	,0%	19	32,2%	1	8,3%	9	16,7%	1	5,9%
>=50	9	16,1%	1	3,3%	8	16,7%	1	5,9%	7	11,9%	2	16,7%	6	11,1%	0	,0%
Barcelona-Zona Sud																
<15	0	,0%	0	,0%	0	,0%	0	,0%	1	1,6%	0	,0%	0	,0%	0	,0%
15-19	1	1,2%	0	,0%	0	,0%	1	2,9%	0	,0%	0	,0%	1	1,3%	0	,0%
20-29	20	24,1%	7	35,0%	23	24,2%	15	42,9%	16	25,0%	9	45,0%	21	27,3%	3	17,6%
30-39	33	39,8%	5	25,0%	37	38,9%	11	31,4%	17	26,6%	6	30,0%	27	35,1%	12	70,6%
40-49	14	16,9%	5	25,0%	22	23,2%	4	11,4%	14	21,9%	4	20,0%	14	18,2%	2	11,8%
>=50	15	18,1%	3	15,0%	13	13,7%	4	11,4%	16	25,0%	1	5,0%	14	18,2%	0	,0%
Barcelona-Zona Barcelonès Nord i Maresme																
<15	0	,0%	0	,0%	0	,0%	0	,0%	0	,0%	0	,0%	0	,0%	0	,0%
15-19	1	2,1%	3	13,0%	1	2,3%	1	5,3%	0	,0%	0	,0%	0	,0%	0	,0%
20-29	12	25,5%	7	30,4%	11	25,0%	7	36,8%	6	27,3%	5	45,5%	5	15,2%	8	47,1%
30-39	19	40,4%	9	39,1%	15	34,1%	8	42,1%	7	31,8%	2	18,2%	14	42,4%	3	17,6%
40-49	7	14,9%	3	13,0%	14	31,8%	3	15,8%	5	22,7%	3	27,3%	6	18,2%	3	17,6%
>=50	8	17,0%	1	4,3%	3	6,8%	0	,0%	4	18,2%	1	9,1%	8	24,2%	3	17,6%
Catalunya Central																
<15	0	,0%	0	,0%	0	,0%	0	,0%	0	,0%	0	,0%	0	,0%	0	,0%
15-19	0	,0%	0	,0%	0	,0%	0	,0%	0	,0%	0	,0%	1	25,0%	0	,0%
20-29	0	,0%	0	,0%	0	,0%	2	28,6%	4	28,6%	3	33,3%	1	25,0%	0	,0%
30-39	6	37,5%	3	75,0%	8	66,7%	5	71,4%	4	28,6%	1	11,1%	1	25,0%	0	,0%
40-49	4	25,0%	0	,0%	3	25,0%	0	,0%	5	35,7%	3	33,3%	0	,0%	2	66,7%
>=50	6	37,5%	1	25,0%	1	8,3%	0	,0%	1	7,1%	2	22,2%	1	25,0%	1	33,3%
Girona																
<15	0	,0%	1	5,9%	0	,0%	0	,0%	0	,0%	0	,0%	0	,0%	0	,0%
15-19	0	,0%	0	,0%	1	1,9%	0	,0%	1	1,6%	0	,0%	0	,0%	0	,0%
20-29	7	12,7%	8	47,1%	16	29,6%	5	27,8%	13	20,3%	4	26,7%	9	18,0%	9	69,2%
30-39	28	50,9%	5	29,4%	23	42,6%	8	44,4%	19	29,7%	10	66,7%	20	40,0%	3	23,1%
40-49	10	18,2%	0	,0%	10	18,5%	4	22,2%	19	29,7%	1	6,7%	15	30,0%	0	,0%
>=50	10	18,2%	3	17,6%	4	7,4%	1	5,6%	12	18,8%	0	,0%	6	12,0%	1	7,7%
Lleida																
<15	0	,0%	0	,0%	0	,0%	0	,0%	0	,0%	0	,0%	0	,0%	0	,0%
15-19	0	,0%	0	,0%	0	,0%	0	,0%	0	,0%	0	,0%	0	,0%	0	,0%
20-29	11	37,9%	6	46,2%	3	10,3%	5	41,7%	7	25,0%	6	50,0%	9	27,3%	5	38,5%
30-39	8	27,6%	3	23,1%	13	44,8%	4	33,3%	15	53,6%	5	41,7%	13	39,4%	5	38,5%
40-49	6	20,7%	3	23,1%	9	31,0%	2	16,7%	3	10,7%	1	8,3%	10	30,3%	3	23,1%
>=50	4	13,8%	1	7,7%	4	13,8%	1	8,3%	3	10,7%	0	,0%	1	3,0%	0	,0%
Camp de Tarragona																
<15	0	,0%	0	,0%	0	,0%	0	,0%	0	,0%	0	,0%	0	,0%	0	,0%
15-19	0	,0%	0	,0%	0	,0%	0	,0%	1	5,9%	0	,0%	0	,0%	1	5,6%
20-29	1	3,3%	1	20,0%	0	,0%	5	31,3%	3	17,6%	7	53,8%	9	26,5%	2	11,1%
30-39	17	56,7%	1	20,0%	9	60,0%	7	43,8%	6	35,3%	2	15,4%	10	29,4%	9	50,0%
40-49	8	26,7%	1	20,0%	2	13,3%	2	12,5%	4	23,5%	3	23,1%	9	26,5%	2	11,1%
>=50	4	13,3%	2	40,0%	4	26,7%	2	12,5%	3	17,6%	1	7,7%	6	17,6%	4	22,2%
Terres de l'Ebre																
<15	0	,0%	0	,0%	0	,0%	0	,0%	0	,0%	0	,0%	0	,0%	0	,0%
15-19	0	,0%	0	,0%	0	,0%	0	,0%	0	,0%	0	,0%	0	,0%	1	50,0%
20-29	1	12,5%	0	,0%	2	28,6%	0	,0%	0	,0%	0	,0%	2	25,0%	0	,0%
30-39	1	12,5%	1	50,0%	1	14,3%	0	,0%	6	100,0%	1	100,0%	2	25,0%	1	50,0%
40-49	2	25,0%	0	,0%	2	28,6%	0	,0%	0	,0%	0	,0%	3	37,5%	0	,0%
>=50	4	50,0%	1	50,0%	2	28,6%	0	,0%	0	,0%	0	,0%	1	12,5%	0	,0%

Taula 4. Diagnòstics de VIH segons país d'origen per regió sanitària, 2001-2013

	2001		2002		2003		2004		2005		2006		2007		2008		2009		2010		2011		2012		2013			
	N	%	N	%	N	%	N	%	N	%	N	%	N	%	N	%	N	%	N	%	N	%	N	%	N	%		
Catalunya																												
Espanya	556	75,5%	565	72,0%	489	68,3%	493	65,0%	430	60,8%	433	58,2%	426	58,7%	403	54,0%	405	57,0%	416	53,7%	330	44,1%	409	57,1%	100	61,7%		
Altre	180	24,5%	220	28,0%	227	31,7%	266	35,0%	277	39,2%	311	41,8%	300	41,3%	343	46,0%	305	43,0%	359	46,3%	418	55,9%	307	42,9%	62	38,3%		
Alt Pirineu i Aran																												
Espanya	1	33,3%	2	28,6%	3	60,0%	1	50,0%	0	,0%	0	,0%	3	75,0%	3	75,0%	0	,0%	2	100,0%	0	,0%	2	100,0%	0	,0%	0	,0%
Altre	2	66,7%	5	71,4%	2	40,0%	1	50,0%	1	100,0%	4	100,0%	1	25,0%	1	25,0%	1	100,0%	0	,0%	2	100,0%	0	,0%	0	,0%	0	,0%
Barcelona ciutat																												
Espanya	225	76,3%	250	71,4%	238	69,2%	237	65,1%	214	62,8%	213	57,6%	205	56,6%	190	56,5%	166	52,7%	189	48,3%	173	42,3%	215	51,1%	51	54,3%		
Altre	70	23,7%	100	28,6%	106	30,8%	127	34,9%	127	37,2%	157	42,4%	164	44,4%	146	43,5%	149	47,3%	202	51,7%	236	57,7%	206	48,9%	43	45,7%		
Barcelona-Zona Valès																												
Espanya	68	79,1%	47	72,3%	54	76,1%	43	60,6%	34	61,8%	43	72,9%	50	78,1%	54	65,1%	48	64,0%	47	64,4%	22	46,8%	37	82,2%	8	80,0%		
Altre	18	20,9%	18	27,7%	17	23,9%	28	39,4%	21	38,2%	16	27,1%	14	21,9%	29	34,9%	27	36,0%	26	35,6%	25	53,2%	8	17,8%	2	20,0%		
Barcelona-Zona Sud																												
Espanya	82	79,6%	100	76,9%	62	73,8%	69	73,4%	63	64,3%	66	66,0%	50	62,5%	35	53,0%	39	53,4%	45	65,2%	38	54,3%	40	66,7%	10	66,7%		
Altre	21	20,4%	30	23,1%	22	26,2%	25	26,6%	35	35,7%	34	34,0%	30	37,5%	31	47,0%	34	46,6%	24	34,8%	32	45,7%	20	33,3%	5	33,3%		
Barcelona-Zona Barcelonès Nord i Maresme																												
Espanya	57	81,4%	44	69,8%	24	72,7%	35	70,0%	38	66,7%	36	64,3%	43	75,4%	25	53,2%	26	61,9%	39	60,9%	17	39,5%	24	60,0%	11	91,7%		
Altre	13	18,6%	19	30,2%	9	27,3%	15	30,0%	19	33,3%	20	35,7%	14	24,6%	22	46,8%	16	38,1%	25	39,1%	26	60,5%	16	40,0%	1	8,3%		
Catalunya Central																												
Espanya	17	85,0%	15	78,9%	15	65,2%	6	85,7%	10	76,9%	6	54,5%	4	36,4%	6	42,9%	11	68,8%	13	41,9%	16	40,0%	18	64,3%	1	100,0%		
Altre	3	15,0%	4	21,1%	8	34,8%	1	14,3%	3	23,1%	5	45,5%	7	63,6%	8	57,1%	5	31,3%	18	58,1%	24	60,0%	10	35,7%	0	,0%		
Girona																												
Espanya	44	61,1%	43	59,7%	47	59,5%	48	76,2%	30	47,6%	28	43,1%	26	45,6%	37	44,6%	60	60,6%	27	46,6%	29	40,3%	27	50,9%	10	58,8%		
Altre	28	38,9%	29	40,3%	32	40,5%	15	23,8%	33	52,4%	37	56,9%	31	54,4%	46	55,4%	39	39,4%	31	53,4%	43	59,7%	26	49,1%	7	41,2%		
Lleida																												
Espanya	26	61,9%	27	65,9%	18	45,0%	12	26,1%	12	35,3%	20	40,8%	13	35,1%	16	32,0%	11	29,7%	14	51,9%	12	44,4%	18	58,1%	4	80,0%		
Altre	16	38,1%	14	34,1%	22	55,0%	34	73,9%	22	64,7%	29	59,2%	24	64,9%	34	68,0%	26	70,3%	13	48,1%	15	55,6%	13	41,9%	1	20,0%		
Camp de Tarragona																												
Espanya	27	77,1%	30	96,8%	24	80,0%	36	69,2%	18	58,1%	14	63,6%	26	72,2%	29	58,0%	39	83,0%	29	60,4%	20	58,8%	26	78,8%	4	57,1%		
Altre	8	22,9%	1	3,2%	6	20,0%	16	30,8%	13	41,9%	8	36,4%	10	27,8%	21	42,0%	8	17,0%	19	39,6%	14	41,2%	7	21,2%	3	42,9%		
Terres de l'Ebre																												
Espanya	9	90,0%	7	100,0%	4	57,1%	6	60,0%	11	78,6%	7	87,5%	6	54,5%	8	61,5%	5	100,0%	11	91,7%	3	75,0%	2	66,7%	1	100,0%		
Altre	1	10,0%	0	,0%	3	42,9%	4	40,0%	3	21,4%	1	12,5%	5	45,5%	5	38,5%	0	,0%	1	8,3%	1	25,0%	1	33,3%	0	,0%		

Taula 5. Casos de SIDA i taxes per 100.000 habitants segons regió sanitària, 1998-2013

	Catalunya		Alt Pirineu i Aran		Barcelona ciutat		Barcelona-Zona Vallès		Bcn Sud		BcnNord Maresme		Catalunya Central		Girona		Lleida		Camp de Tarragona		Terres de l'Ebre	
	N	Taxa	N	Taxa	N	Taxa	N	Taxa	N	Taxa	N	Taxa	N	Taxa	N	Taxa	N	Taxa	N	Taxa	N	Taxa
1998	668	10,8	2	0,3	76	5,0	76	1,2	113	4,7	91	22,9	23	9,5	48	5,9	29	3,0	32	11,1	7	0,9
1999	548	8,8	1	0,1	63	4,2	63	1,0	95	3,9	62	15,6	31	12,7	35	4,2	24	2,5	32	11,0	8	1,0
2000	516	8,3	2	0,3	60	4,0	60	1,0	77	3,2	68	17,3	22	8,9	37	4,4	24	2,4	26	8,8	10	1,2
2001	463	7,3	3	0,4	41	2,7	41	0,6	71	3,0	53	13,5	20	8,0	37	4,3	22	2,1	27	9,0	13	1,5
2002	415	6,5	2	0,3	42	2,8	42	0,6	55	2,3	64	16,3	16	6,2	33	3,7	17	1,6	24	7,8	11	1,3
2003	395	6,0	0	0,0	42	2,7	42	0,6	48	1,9	48	12,0	13	4,9	38	4,1	17	1,6	12	3,8	6	0,7
2004	343	5,1	4	0,5	20	1,3	20	0,3	54	2,2	46	11,5	10	3,7	25	2,6	13	1,2	14	4,3	5	0,6
2005	286	4,2	2	0,2	16	1,0	16	0,2	47	1,9	59	14,5	6	2,1	17	1,7	13	1,1	6	1,8	6	0,6
2006	277	4,0	2	2,8	22	1,4	22	1,8	39	3,1	30	3,8	9	1,9	31	4,6	11	3,3	4	0,7	6	3,4
2007	297	4,2	1	1,4	22	1,4	22	1,8	29	2,3	38	4,9	4	0,8	33	4,8	13	3,8	8	1,4	10	5,5
2008	267	3,8	2	2,6	30	1,9	30	2,4	19	1,5	34	4,3	11	2,2	29	4,0	13	3,7	17	2,8	4	2,1
2009	233	3,3	1	1,3	16	1,0	16	1,3	15	1,2	30	3,8	6	1,2	34	4,6	12	3,3	10	1,6	2	1,0
2010	211	3,0	0	0,0	16	1,0	16	1,2	29	2,2	28	3,5	2	0,4	25	3,4	8	2,2	11	1,8	3	1,6
2011	142	2,0	1	1,3	8	0,5	8	0,6	13	1,0	7	0,9	9	1,8	18	2,4	4	1,1	6	1,0	1	0,5
2012	130	1,8	0	0,0	2	0,1	2	0,2	8	0,6	5	0,6	6	1,2	14	1,9	7	1,9	5	0,8	0	0,0
2013	29		0		2		2		1		2		0		10		1		1		1	
Total	5191		23		476		476		712		663		188		454		227		234		92	

Taula 6. Casos de SIDA segons via de transmissió i segons regió sanitària, 1998-2013

	1998		1999		2000		2001		2002	
	N	%	N	%	N	%	N	%	N	%
Catalunya										
UDVP	334	50,0%	257	46,9%	245	47,5%	213	46,0%	163	39,3%
Home Heterosexual	120	18,0%	68	12,4%	84	16,3%	89	19,2%	101	24,3%
Homo-bisexual	93	13,9%	88	16,1%	80	15,5%	82	17,7%	72	17,3%
Dona Heterosexual	53	7,9%	45	8,2%	44	8,5%	60	13,0%	56	13,5%
Altres o Risc no qualificat	68	10,2%	90	16,4%	63	12,2%	19	4,1%	23	5,5%
Total	668	100,0%	548	100,0%	516	100,0%	463	100,0%	415	100,0%
Alt Pirineu i Aran										
UDVP	1	50,0%	1	100,0%	0	,0%	2	66,7%	0	,0%
Home Heterosexual	1	50,0%	0	,0%	1	50,0%	0	,0%	2	100,0%
Homo-bisexual	0	,0%	0	,0%	1	50,0%	0	,0%	0	,0%
Dona Heterosexual	0	,0%	0	,0%	0	,0%	1	33,3%	0	,0%
Altres o Risc no qualificat	0	,0%	0	,0%	0	,0%	0	,0%	0	,0%
Total	2	100,0%	1	100,0%	2	100,0%	3	100,0%	2	100,0%
Barcelona ciutat										
UDVP	108	43,7%	81	41,1%	88	46,3%	79	44,9%	57	37,7%
Home Heterosexual	46	18,6%	24	12,2%	26	13,7%	23	13,1%	28	18,5%
Homo-bisexual	48	19,4%	48	24,4%	41	21,6%	49	27,8%	38	25,2%
Dona Heterosexual	21	8,5%	17	8,6%	13	6,8%	19	10,8%	17	11,3%
Altres o Risc no qualificat	24	9,7%	27	13,7%	22	11,6%	6	3,4%	11	7,3%
Total	247	100,0%	197	100,0%	190	100,0%	176	100,0%	151	100,0%
Barcelona-Zona Vallès										
UDVP	33	43,4%	30	47,6%	29	48,3%	16	39,0%	21	50,0%
Home Heterosexual	10	13,2%	8	12,7%	8	13,3%	9	22,0%	11	26,2%
Homo-bisexual	11	14,5%	9	14,3%	8	13,3%	8	19,5%	3	7,1%
Dona Heterosexual	7	9,2%	7	11,1%	7	11,7%	7	17,1%	3	7,1%
Altres o Risc no qualificat	15	19,7%	9	14,3%	8	13,3%	1	2,4%	4	9,5%
Total	76	100,0%	63	100,0%	60	100,0%	41	100,0%	42	100,0%
Barcelona-Zona Sud										
UDVP	64	56,6%	51	53,7%	38	49,4%	43	60,6%	13	23,6%
Home Heterosexual	22	19,5%	9	9,5%	12	15,6%	10	14,1%	17	30,9%
Homo-bisexual	13	11,5%	8	8,4%	14	18,2%	7	9,9%	12	21,8%
Dona Heterosexual	5	4,4%	12	12,6%	6	7,8%	7	9,9%	9	16,4%
Altres o Risc no qualificat	9	8,0%	15	15,8%	7	9,1%	4	5,6%	4	7,3%
Total	113	100,0%	95	100,0%	77	100,0%	71	100,0%	55	100,0%
Barcelona-Zona Barcelonès Nord i Maresme										
UDVP	53	58,2%	33	53,2%	36	52,9%	27	50,9%	30	46,9%
Home Heterosexual	16	17,6%	6	9,7%	10	14,7%	10	18,9%	13	20,3%
Homo-bisexual	5	5,5%	5	8,1%	5	7,4%	6	11,3%	6	9,4%
Dona Heterosexual	6	6,6%	1	1,6%	3	4,4%	8	15,1%	13	20,3%
Altres o Risc no qualificat	11	12,1%	17	27,4%	14	20,6%	2	3,8%	2	3,1%
Total	91	100,0%	62	100,0%	68	100,0%	53	100,0%	64	100,0%
Catalunya Central										
UDVP	13	56,5%	14	45,2%	8	36,4%	7	35,0%	5	31,3%
Home Heterosexual	2	8,7%	3	9,7%	5	22,7%	6	30,0%	6	37,5%
Homo-bisexual	3	13,0%	7	22,6%	3	13,6%	3	15,0%	2	12,5%
Dona Heterosexual	3	13,0%	2	6,5%	3	13,6%	4	20,0%	2	12,5%
Altres o Risc no qualificat	2	8,7%	5	16,1%	3	13,6%	0	,0%	1	6,3%
Total	23	100,0%	31	100,0%	22	100,0%	20	100,0%	16	100,0%
Girona										
UDVP	25	52,1%	16	45,7%	17	45,9%	10	27,0%	13	39,4%
Home Heterosexual	10	20,8%	5	14,3%	6	16,2%	11	29,7%	8	24,2%
Homo-bisexual	6	12,5%	5	14,3%	3	8,1%	5	13,5%	6	18,2%
Dona Heterosexual	3	6,3%	1	2,9%	5	13,5%	5	13,5%	5	15,2%
Altres o Risc no qualificat	4	8,3%	8	22,9%	6	16,2%	6	16,2%	1	3,0%
Total	48	100,0%	35	100,0%	37	100,0%	37	100,0%	33	100,0%
Lleida										
UDVP	14	48,3%	12	50,0%	11	45,8%	11	50,0%	4	23,5%
Home Heterosexual	6	20,7%	7	29,2%	9	37,5%	8	36,4%	9	52,9%
Homo-bisexual	3	10,3%	0	,0%	1	4,2%	1	4,5%	2	11,8%
Dona Heterosexual	3	10,3%	2	8,3%	1	4,2%	2	9,1%	2	11,8%
Altres o Risc no qualificat	3	10,3%	3	12,5%	2	8,3%	0	,0%	0	,0%
Total	29	100,0%	24	100,0%	24	100,0%	22	100,0%	17	100,0%
Camp de Tarragona										
UDVP	21	65,6%	16	50,0%	15	57,7%	13	48,1%	16	66,7%
Home Heterosexual	5	15,6%	4	12,5%	5	19,2%	7	25,9%	4	16,7%
Homo-bisexual	2	6,3%	6	18,8%	1	3,8%	0	,0%	2	8,3%
Dona Heterosexual	4	12,5%	2	6,3%	4	15,4%	7	25,9%	2	8,3%
Altres o Risc no qualificat	0	,0%	4	12,5%	1	3,8%	0	,0%	0	,0%
Total	32	100,0%	32	100,0%	26	100,0%	27	100,0%	24	100,0%
Terres de l'Ebre										
UDVP	2	28,6%	3	37,5%	3	30,0%	5	38,5%	4	36,4%
Home Heterosexual	2	28,6%	2	25,0%	2	20,0%	5	38,5%	3	27,3%
Homo-bisexual	2	28,6%	0	,0%	3	30,0%	3	23,1%	1	9,1%
Dona Heterosexual	1	14,3%	1	12,5%	2	20,0%	0	,0%	3	27,3%
Altres o Risc no qualificat	0	,0%	2	25,0%	0	,0%	0	,0%	0	,0%
Total	7	100,0%	8	100,0%	10	100,0%	13	100,0%	11	100,0%

Taula 6. Casos de SIDA segons via de transmissió i segons regió sanitària, 1998-2013 (continuació)

	2003		2004		2005		2006		2007	
	N	%	N	%	N	%	N	%	N	%
Catalunya										
UDVP	146	37,0%	133	38,8%	104	36,4%	80	28,9%	99	33,3%
Home Heterosexual	101	25,6%	75	21,9%	67	23,4%	73	26,4%	79	26,6%
Homo-bisexual	88	22,3%	74	21,6%	51	17,8%	65	23,5%	71	23,9%
Dona Heterosexual	40	10,1%	41	12,0%	51	17,8%	39	14,1%	32	10,8%
Altres o Risc no qualificat	20	5,1%	20	5,8%	13	4,5%	20	7,2%	16	5,4%
Total	395	100,0%	343	100,0%	286	100,0%	277	100,0%	297	100,0%
Alt Pirineu i Aran										
UDVP	0	,0%	3	75,0%	1	50,0%	1	50,0%	0	,0%
Home Heterosexual	0	,0%	1	25,0%	1	50,0%	0	,0%	1	100,0%
Homo-bisexual	0	,0%	0	,0%	0	,0%	1	50,0%	0	,0%
Dona Heterosexual	0	,0%	0	,0%	0	,0%	0	,0%	0	,0%
Altres o Risc no qualificat	0	,0%	0	,0%	0	,0%	0	,0%	0	,0%
Total	0	,0%	4	100,0%	2	100,0%	2	100,0%	1	100,0%
Barcelona ciutat										
UDVP	64	37,4%	56	36,8%	39	34,2%	30	24,4%	41	29,5%
Home Heterosexual	38	22,2%	23	15,1%	20	17,5%	24	19,5%	31	22,3%
Homo-bisexual	48	28,1%	41	27,0%	36	31,6%	43	35,0%	48	34,5%
Dona Heterosexual	13	7,6%	26	17,1%	13	11,4%	18	14,6%	14	10,1%
Altres o Risc no qualificat	8	4,7%	6	3,9%	6	5,3%	8	6,5%	5	3,6%
Total	171	100,0%	152	100,0%	114	100,0%	123	100,0%	139	100,0%
Barcelona-Zona Vallès										
UDVP	10	23,8%	7	35,0%	4	25,0%	7	31,8%	10	45,5%
Home Heterosexual	11	26,2%	5	25,0%	5	31,3%	6	27,3%	6	27,3%
Homo-bisexual	12	28,6%	6	30,0%	1	6,3%	3	13,6%	3	13,6%
Dona Heterosexual	5	11,9%	2	10,0%	5	31,3%	3	13,6%	3	13,6%
Altres o Risc no qualificat	4	9,5%	0	,0%	1	6,3%	3	13,6%	0	,0%
Total	42	100,0%	20	100,0%	16	100,0%	22	100,0%	22	100,0%
Barcelona-Zona Sud										
UDVP	17	35,4%	23	42,6%	21	44,7%	17	43,6%	11	37,9%
Home Heterosexual	11	22,9%	14	25,9%	14	29,8%	9	23,1%	10	34,5%
Homo-bisexual	12	25,0%	12	22,2%	5	10,6%	3	7,7%	5	17,2%
Dona Heterosexual	5	10,4%	1	1,9%	7	14,9%	6	15,4%	2	6,9%
Altres o Risc no qualificat	3	6,3%	4	7,4%	0	,0%	4	10,3%	1	3,4%
Total	48	100,0%	54	100,0%	47	100,0%	39	100,0%	29	100,0%
Barcelona-Zona Barcelonès Nord i Maresme										
UDVP	27	56,3%	22	47,8%	25	42,4%	10	33,3%	18	47,4%
Home Heterosexual	9	18,8%	11	23,9%	12	20,3%	12	40,0%	8	21,1%
Homo-bisexual	4	8,3%	7	15,2%	7	11,9%	5	16,7%	8	21,1%
Dona Heterosexual	7	14,6%	3	6,5%	12	20,3%	3	10,0%	3	7,9%
Altres o Risc no qualificat	1	2,1%	3	6,5%	3	5,1%	0	,0%	1	2,6%
Total	48	100,0%	46	100,0%	59	100,0%	30	100,0%	38	100,0%
Catalunya Central										
UDVP	3	23,1%	2	20,0%	2	33,3%	2	22,2%	1	25,0%
Home Heterosexual	6	46,2%	2	20,0%	3	50,0%	4	44,4%	2	50,0%
Homo-bisexual	0	,0%	1	10,0%	1	16,7%	2	22,2%	0	,0%
Dona Heterosexual	3	23,1%	2	20,0%	0	,0%	1	11,1%	1	25,0%
Altres o Risc no qualificat	1	7,7%	3	30,0%	0	,0%	0	,0%	0	,0%
Total	13	100,0%	10	100,0%	6	100,0%	9	100,0%	4	100,0%
Girona										
UDVP	11	28,9%	9	36,0%	4	23,5%	7	22,6%	9	27,3%
Home Heterosexual	14	36,8%	7	28,0%	5	29,4%	8	25,8%	12	36,4%
Homo-bisexual	6	15,8%	5	20,0%	1	5,9%	6	19,4%	2	6,1%
Dona Heterosexual	4	10,5%	1	4,0%	6	35,3%	6	19,4%	2	6,1%
Altres o Risc no qualificat	3	7,9%	3	12,0%	1	5,9%	4	12,9%	8	24,2%
Total	38	100,0%	25	100,0%	17	100,0%	31	100,0%	33	100,0%
Lleida										
UDVP	9	52,9%	4	30,8%	4	30,8%	2	18,2%	4	30,8%
Home Heterosexual	5	29,4%	7	53,8%	3	23,1%	5	45,5%	6	46,2%
Homo-bisexual	1	5,9%	0	,0%	0	,0%	1	9,1%	0	,0%
Dona Heterosexual	2	11,8%	2	15,4%	6	46,2%	2	18,2%	3	23,1%
Altres o Risc no qualificat	0	,0%	0	,0%	0	,0%	1	9,1%	0	,0%
Total	17	100,0%	13	100,0%	13	100,0%	11	100,0%	13	100,0%
Camp de Tarragona										
UDVP	3	25,0%	5	35,7%	2	33,3%	1	25,0%	3	37,5%
Home Heterosexual	5	41,7%	3	21,4%	4	66,7%	3	75,0%	3	37,5%
Homo-bisexual	3	25,0%	1	7,1%	0	,0%	0	,0%	0	,0%
Dona Heterosexual	1	8,3%	4	28,6%	0	,0%	0	,0%	1	12,5%
Altres o Risc no qualificat	0	,0%	1	7,1%	0	,0%	0	,0%	1	12,5%
Total	12	100,0%	14	100,0%	6	100,0%	4	100,0%	8	100,0%
Terres de l'Ebre										
UDVP	2	33,3%	2	40,0%	2	33,3%	3	50,0%	2	20,0%
Home Heterosexual	2	33,3%	2	40,0%	0	,0%	2	33,3%	0	,0%
Homo-bisexual	2	33,3%	1	20,0%	0	,0%	1	16,7%	5	50,0%
Dona Heterosexual	0	,0%	0	,0%	2	33,3%	0	,0%	3	30,0%
Altres o Risc no qualificat	0	,0%	0	,0%	2	33,3%	0	,0%	0	,0%
Total	6	100,0%	5	100,0%	6	100,0%	6	100,0%	10	100,0%

Taula 6. Casos de SIDA segons via de transmissió i segons regió sanitària, 1998-2013 (continuació)

	2008		2009		2010		2011		2012		2013	
	N	%	N	%	N	%	N	%	N	%	N	%
Catalunya												
UDVP	67	25,1%	48	20,6%	39	18,5%	24	16,9%	26	20,0%	6	20,7%
Home Heterosexual	76	28,5%	63	27,0%	51	24,2%	27	19,0%	24	18,5%	6	20,7%
Homo-bisexual	62	23,2%	59	25,3%	72	34,1%	48	33,8%	46	35,4%	11	37,9%
Dona Heterosexual	39	14,6%	37	15,9%	26	12,3%	23	16,2%	18	13,8%	4	13,8%
Altres o Risc no qualificat	23	8,6%	26	11,2%	23	10,9%	20	14,1%	16	12,3%	2	6,9%
Total	267	100,0%	233	100,0%	211	100,0%	142	100,0%	130	100,0%	29	100,0%
Alt Pirineu i Aran												
UDVP	1	50,0%	0	,0%	0	,0%	0	,0%	0	,0%	0	,0%
Home Heterosexual	1	50,0%	1	100,0%	0	,0%	1	100,0%	0	,0%	0	,0%
Homo-bisexual	0	,0%	0	,0%	0	,0%	0	,0%	0	,0%	0	,0%
Dona Heterosexual	0	,0%	0	,0%	0	,0%	0	,0%	0	,0%	0	,0%
Altres o Risc no qualificat	0	,0%	0	,0%	0	,0%	0	,0%	0	,0%	0	,0%
Total	2	100,0%	1	100,0%	0	,0%	1	100,0%	0	,0%	0	,0%
Barcelona ciutat												
UDVP	26	24,1%	25	23,4%	14	15,7%	17	22,7%	15	18,1%	1	9,1%
Home Heterosexual	20	18,5%	21	19,6%	17	19,1%	8	10,7%	9	10,8%	2	18,2%
Homo-bisexual	37	34,3%	40	37,4%	38	42,7%	32	42,7%	39	47,0%	7	63,6%
Dona Heterosexual	13	12,0%	13	12,1%	8	9,0%	10	13,3%	9	10,8%	1	9,1%
Altres o Risc no qualificat	12	11,1%	8	7,5%	12	13,5%	8	10,7%	11	13,3%	0	,0%
Total	108	100,0%	107	100,0%	89	100,0%	75	100,0%	83	100,0%	11	100,0%
Barcelona-Zona Vallès												
UDVP	4	13,3%	1	6,3%	4	25,0%	4	50,0%	0	,0%	1	50,0%
Home Heterosexual	8	26,7%	4	25,0%	7	43,8%	1	12,5%	1	50,0%	1	50,0%
Homo-bisexual	8	26,7%	3	18,8%	4	25,0%	2	25,0%	0	,0%	0	,0%
Dona Heterosexual	7	23,3%	6	37,5%	0	,0%	0	,0%	1	50,0%	0	,0%
Altres o Risc no qualificat	3	10,0%	2	12,5%	1	6,3%	1	12,5%	0	,0%	0	,0%
Total	30	100,0%	16	100,0%	16	100,0%	8	100,0%	2	100,0%	2	100,0%
Barcelona-Zona Sud												
UDVP	5	26,3%	4	26,7%	7	24,1%	1	7,7%	2	25,0%	0	,0%
Home Heterosexual	5	26,3%	4	26,7%	8	27,6%	4	30,8%	1	12,5%	0	,0%
Homo-bisexual	4	21,1%	3	20,0%	13	44,8%	2	15,4%	2	25,0%	1	100,0%
Dona Heterosexual	3	15,8%	3	20,0%	1	3,4%	3	23,1%	1	12,5%	0	,0%
Altres o Risc no qualificat	2	10,5%	1	6,7%	0	,0%	3	23,1%	2	25,0%	0	,0%
Total	19	100,0%	15	100,0%	29	100,0%	13	100,0%	8	100,0%	1	100,0%
Barcelona-Zona Barcelonès Nord i Maresme												
UDVP	12	35,3%	9	30,0%	6	21,4%	0	,0%	3	60,0%	1	50,0%
Home Heterosexual	13	38,2%	7	23,3%	7	25,0%	1	14,3%	1	20,0%	0	,0%
Homo-bisexual	2	5,9%	6	20,0%	6	21,4%	3	42,9%	1	20,0%	0	,0%
Dona Heterosexual	7	20,6%	6	20,0%	8	28,6%	2	28,6%	0	,0%	0	,0%
Altres o Risc no qualificat	0	,0%	2	6,7%	1	3,6%	1	14,3%	0	,0%	1	50,0%
Total	34	100,0%	30	100,0%	28	100,0%	7	100,0%	5	100,0%	2	100,0%
Catalunya Central												
UDVP	2	18,2%	0	,0%	1	50,0%	1	11,1%	1	16,7%	0	,0%
Home Heterosexual	4	36,4%	3	50,0%	1	50,0%	2	22,2%	4	66,7%	0	,0%
Homo-bisexual	3	27,3%	2	33,3%	0	,0%	3	33,3%	0	,0%	0	,0%
Dona Heterosexual	2	18,2%	1	16,7%	0	,0%	3	33,3%	1	16,7%	0	,0%
Altres o Risc no qualificat	0	,0%	0	,0%	0	,0%	0	,0%	0	,0%	0	,0%
Total	11	100,0%	6	100,0%	2	100,0%	9	100,0%	6	100,0%	0	,0%
Girona												
UDVP	8	27,6%	5	14,7%	3	12,0%	1	5,6%	4	28,6%	3	30,0%
Home Heterosexual	6	20,7%	13	38,2%	9	36,0%	6	33,3%	5	35,7%	3	30,0%
Homo-bisexual	5	17,2%	2	5,9%	5	20,0%	3	16,7%	0	,0%	2	20,0%
Dona Heterosexual	4	13,8%	7	20,6%	3	12,0%	3	16,7%	4	28,6%	1	10,0%
Altres o Risc no qualificat	6	20,7%	7	20,6%	5	20,0%	5	27,8%	1	7,1%	1	10,0%
Total	29	100,0%	34	100,0%	25	100,0%	18	100,0%	14	100,0%	10	100,0%
Lleida												
UDVP	3	23,1%	0	,0%	0	,0%	0	,0%	0	,0%	0	,0%
Home Heterosexual	8	61,5%	7	58,3%	2	25,0%	2	50,0%	3	42,9%	0	,0%
Homo-bisexual	0	,0%	2	16,7%	2	25,0%	0	,0%	1	14,3%	1	100,0%
Dona Heterosexual	2	15,4%	1	8,3%	2	25,0%	0	,0%	2	28,6%	0	,0%
Altres o Risc no qualificat	0	,0%	2	16,7%	2	25,0%	2	50,0%	1	14,3%	0	,0%
Total	13	100,0%	12	100,0%	8	100,0%	4	100,0%	7	100,0%	1	100,0%
Camp de Tarragona												
UDVP	4	23,5%	4	40,0%	3	27,3%	0	,0%	1	20,0%	0	,0%
Home Heterosexual	9	52,9%	3	30,0%	0	,0%	2	33,3%	0	,0%	0	,0%
Homo-bisexual	3	17,6%	0	,0%	3	27,3%	3	50,0%	3	60,0%	0	,0%
Dona Heterosexual	1	5,9%	0	,0%	3	27,3%	1	16,7%	0	,0%	1	100,0%
Altres o Risc no qualificat	0	,0%	3	30,0%	2	18,2%	0	,0%	1	20,0%	0	,0%
Total	17	100,0%	10	100,0%	11	100,0%	6	100,0%	5	100,0%	1	100,0%
Terres de l'Ebre												
UDVP	2	50,0%	0	,0%	1	33,3%	0	,0%	0	,0%	0	,0%
Home Heterosexual	2	50,0%	0	,0%	0	,0%	0	,0%	0	,0%	0	,0%
Homo-bisexual	0	,0%	1	50,0%	1	33,3%	0	,0%	0	,0%	0	,0%
Dona Heterosexual	0	,0%	0	,0%	1	33,3%	1	100,0%	0	,0%	1	100,0%
Altres o Risc no qualificat	0	,0%	1	50,0%	0	,0%	0	,0%	0	,0%	0	,0%
Total	4	100,0%	2	100,0%	3	100,0%	1	100,0%	0	,0%	1	100,0%

Taula 7. Casos de SIDA segons edat i sexe per regió sanitària, 1998-2013 (continuació)

	2008		2009		2010		2011		2012		2013			
	Sexe		Sexe		Sexe		Sexe		Sexe		Sexe			
	Home	Dona	Home	Dona	Home	Dona	Home	Dona	Home	Dona	Home	Dona		
	N	%	N	%	N	%	N	%	N	%	N	%		
Catalunya														
<15	0	,0%	0	,0%	1	,6%	0	,0%	0	,0%	0	,0%	0	,0%
15-19	0	,0%	1	1,6%	0	,0%	0	,0%	0	,0%	1	,9%	0	,0%
20-29	24	11,7%	9	14,8%	17	9,6%	4	7,1%	16	9,4%	7	17,1%	10	8,8%
30-39	64	31,1%	20	32,8%	65	36,7%	19	33,9%	52	30,6%	11	26,8%	37	32,7%
40-49	81	39,3%	24	39,3%	60	33,9%	28	50,0%	65	38,2%	16	39,0%	42	37,2%
>=50	37	18,0%	7	11,5%	34	19,2%	5	8,9%	37	21,8%	7	17,1%	24	21,2%
Alt Pirineu i Aran														
<15	0	,0%	0	,0%	0	,0%	0	,0%	0	,0%	0	,0%	0	,0%
15-19	0	,0%	0	,0%	0	,0%	0	,0%	0	,0%	0	,0%	0	,0%
20-29	0	,0%	0	,0%	0	,0%	0	,0%	0	,0%	0	,0%	0	,0%
30-39	0	,0%	0	,0%	0	,0%	0	,0%	0	,0%	1	100,0%	0	,0%
40-49	2	100,0%	0	,0%	1	100,0%	0	,0%	0	,0%	0	,0%	0	,0%
>=50	0	,0%	0	,0%	0	,0%	0	,0%	0	,0%	0	,0%	0	,0%
Barcelona ciutat														
<15	0	,0%	0	,0%	0	,0%	0	,0%	0	,0%	0	,0%	0	,0%
15-19	0	,0%	0	,0%	0	,0%	0	,0%	0	,0%	0	,0%	0	,0%
20-29	15	18,1%	4	16,0%	9	10,8%	1	4,2%	9	12,0%	3	21,4%	3	5,0%
30-39	28	33,7%	8	32,0%	33	39,8%	7	29,2%	27	36,0%	4	28,6%	21	35,0%
40-49	25	30,1%	9	36,0%	29	34,9%	13	54,2%	22	29,3%	5	35,7%	24	40,0%
>=50	15	18,1%	4	16,0%	12	14,5%	3	12,5%	17	22,7%	2	14,3%	12	20,0%
Barcelona-Zona Vallès														
<15	0	,0%	0	,0%	0	,0%	0	,0%	0	,0%	0	,0%	0	,0%
15-19	0	,0%	0	,0%	0	,0%	0	,0%	0	,0%	0	,0%	0	,0%
20-29	2	8,7%	0	,0%	0	,0%	0	,0%	1	7,1%	0	,0%	0	,0%
30-39	7	30,4%	2	28,6%	3	33,3%	2	28,6%	5	35,7%	1	50,0%	1	12,5%
40-49	10	43,5%	4	57,1%	4	44,4%	5	71,4%	6	42,9%	1	50,0%	7	87,5%
>=50	4	17,4%	1	14,3%	2	22,2%	0	,0%	2	14,3%	0	,0%	0	,0%
Barcelona-Zona Sud														
<15	0	,0%	0	,0%	0	,0%	0	,0%	0	,0%	0	,0%	0	,0%
15-19	0	,0%	0	,0%	0	,0%	0	,0%	0	,0%	0	,0%	0	,0%
20-29	0	,0%	0	,0%	0	,0%	0	,0%	4	15,4%	1	33,3%	0	,0%
30-39	4	28,6%	2	40,0%	4	33,3%	1	33,3%	9	34,6%	1	33,3%	3	30,0%
40-49	7	50,0%	3	60,0%	4	33,3%	2	66,7%	11	42,3%	1	33,3%	1	10,0%
>=50	3	21,4%	0	,0%	4	33,3%	0	,0%	2	7,7%	0	,0%	6	60,0%
Barcelona-Zona Barcelonès Nord i Maresme														
<15	0	,0%	0	,0%	0	,0%	0	,0%	0	,0%	0	,0%	0	,0%
15-19	0	,0%	0	,0%	0	,0%	0	,0%	0	,0%	0	,0%	0	,0%
20-29	1	4,0%	2	22,2%	1	4,8%	1	11,1%	1	5,3%	1	11,1%	0	,0%
30-39	8	32,0%	4	44,4%	7	33,3%	4	44,4%	4	21,1%	3	33,3%	5	100,0%
40-49	10	40,0%	3	33,3%	4	19,0%	2	22,2%	7	36,8%	4	44,4%	0	,0%
>=50	6	24,0%	0	,0%	9	42,9%	2	22,2%	7	36,8%	1	11,1%	0	,0%
Catalunya Central														
<15	0	,0%	0	,0%	0	,0%	0	,0%	0	,0%	0	,0%	0	,0%
15-19	0	,0%	0	,0%	0	,0%	0	,0%	0	,0%	0	,0%	0	,0%
20-29	1	12,5%	2	66,7%	1	20,0%	0	,0%	0	,0%	0	,0%	1	33,3%
30-39	1	12,5%	0	,0%	1	20,0%	0	,0%	0	,0%	1	16,7%	1	33,3%
40-49	4	50,0%	1	33,3%	3	60,0%	1	100,0%	2	100,0%	0	,0%	2	33,3%
>=50	2	25,0%	0	,0%	0	,0%	0	,0%	0	,0%	3	50,0%	1	33,3%
Girona														
<15	0	,0%	0	,0%	0	,0%	0	,0%	0	,0%	0	,0%	0	,0%
15-19	0	,0%	1	11,1%	0	,0%	0	,0%	0	,0%	0	,0%	0	,0%
20-29	2	10,0%	1	11,1%	6	25,0%	2	20,0%	0	,0%	1	16,7%	4	28,6%
30-39	6	30,0%	2	22,2%	7	29,2%	4	40,0%	5	26,3%	1	16,7%	3	21,4%
40-49	9	45,0%	3	33,3%	8	33,3%	4	40,0%	8	42,1%	2	33,3%	6	42,9%
>=50	3	15,0%	2	22,2%	3	12,5%	0	,0%	6	31,6%	2	33,3%	1	7,1%
Lleida														
<15	0	,0%	0	,0%	0	,0%	0	,0%	0	,0%	0	,0%	0	,0%
15-19	0	,0%	0	,0%	0	,0%	0	,0%	0	,0%	0	,0%	0	,0%
20-29	0	,0%	0	,0%	0	,0%	0	,0%	1	16,7%	0	,0%	2	50,0%
30-39	2	18,2%	1	50,0%	6	60,0%	1	50,0%	0	,0%	1	50,0%	0	,0%
40-49	6	54,5%	1	50,0%	3	30,0%	1	50,0%	5	83,3%	1	50,0%	0	,0%
>=50	3	27,3%	0	,0%	1	10,0%	0	,0%	0	,0%	1	25,0%	0	,0%
Camp de Tarragona														
<15	0	,0%	0	,0%	1	10,0%	0	,0%	0	,0%	0	,0%	0	,0%
15-19	0	,0%	0	,0%	0	,0%	0	,0%	0	,0%	0	,0%	0	,0%
20-29	3	18,8%	0	,0%	0	,0%	0	,0%	0	,0%	1	25,0%	1	20,0%
30-39	6	37,5%	1	100,0%	3	30,0%	0	,0%	2	28,6%	0	,0%	2	40,0%
40-49	6	37,5%	0	,0%	4	40,0%	0	,0%	3	42,9%	2	50,0%	1	20,0%
>=50	1	6,3%	0	,0%	2	20,0%	0	,0%	2	28,6%	1	25,0%	1	20,0%
Terres de l'Ebre														
<15	0	,0%	0	,0%	0	,0%	0	,0%	0	,0%	0	,0%	0	,0%
15-19	0	,0%	0	,0%	0	,0%	0	,0%	0	,0%	0	,0%	0	,0%
20-29	0	,0%	0	,0%	0	,0%	0	,0%	0	,0%	0	,0%	0	,0%
30-39	2	50,0%	0	,0%	1	50,0%	0	,0%	0	,0%	0	,0%	0	,0%
40-49	2	50,0%	0	,0%	0	,0%	0	,0%	1	50,0%	0	,0%	1	100,0%
>=50	0	,0%	0	,0%	1	50,0%	0	,0%	1	50,0%	1	100,0%	0	,0%

Figura 1. Evolució anual dels diagnòstics de VIH i dels casos de SIDA. Catalunya 1981-2013

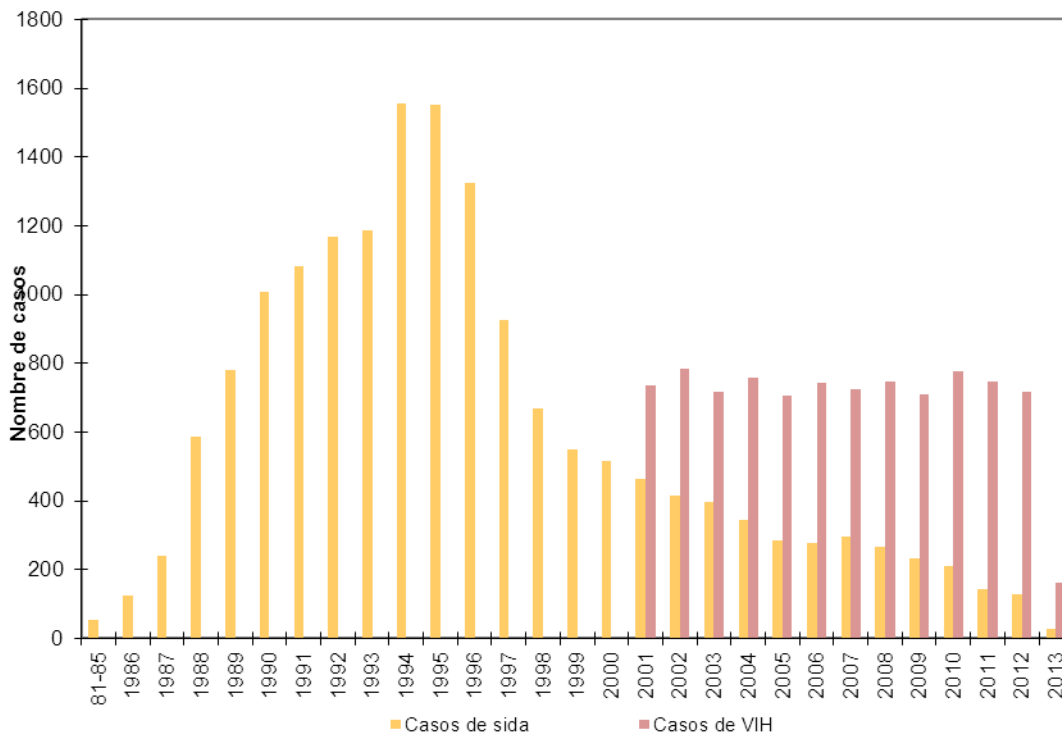


Figura 2. Evolució anual dels diagnòstics de VIH segons sexe. Catalunya, 2001-2013

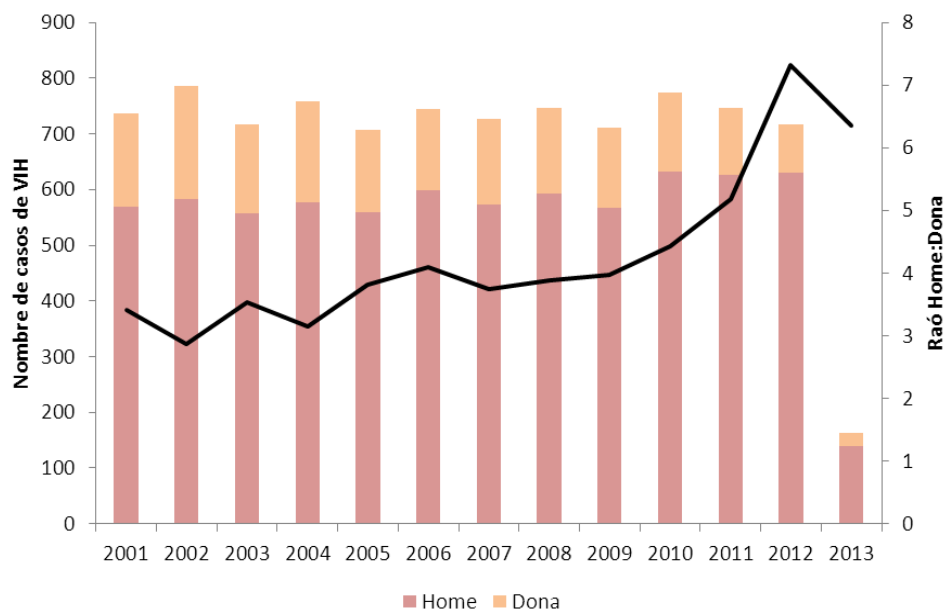


Figura 3. Distribució dels diagnòstics d'infecció per VIH segons Regió Sanitària de residència, 2012

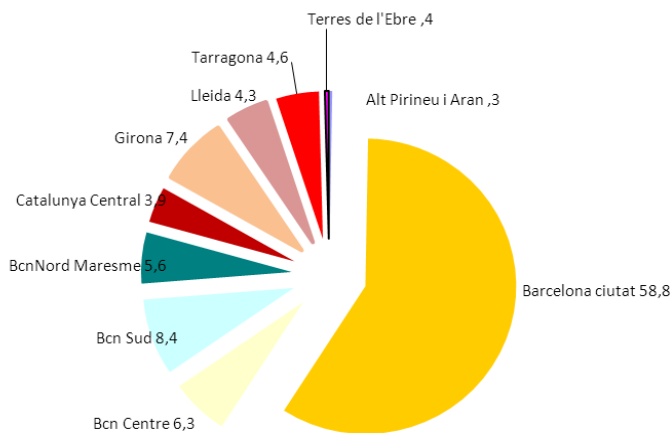


Figura 4. Evolució dels diagnòstics de VIH segons via de transmissió. Catalunya 2001-2012

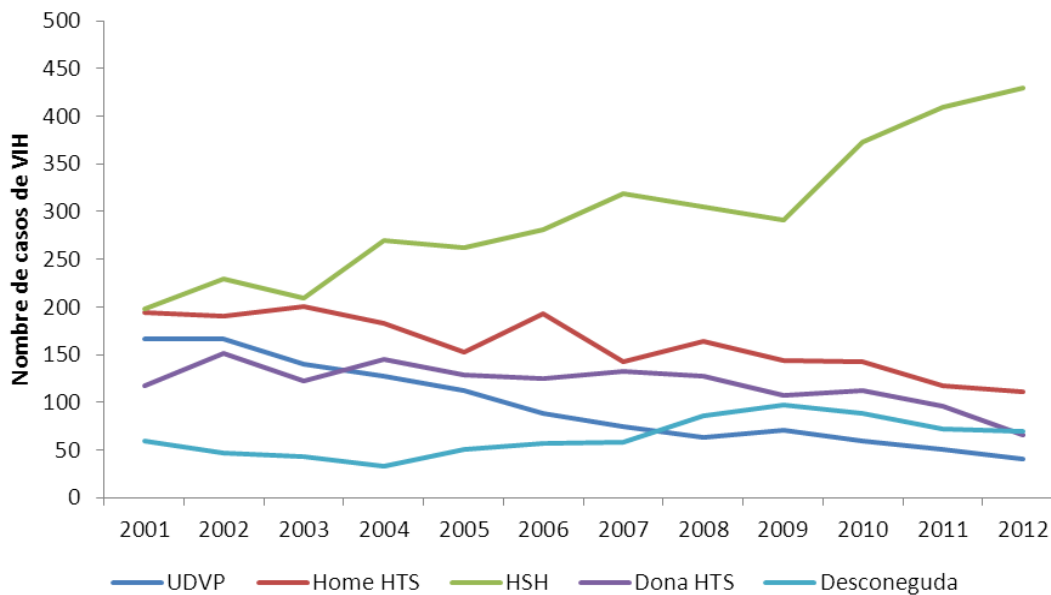


Figura 5. Evolució percentual dels diagnòstics de VIH segons via de transmissió, 2001-2012

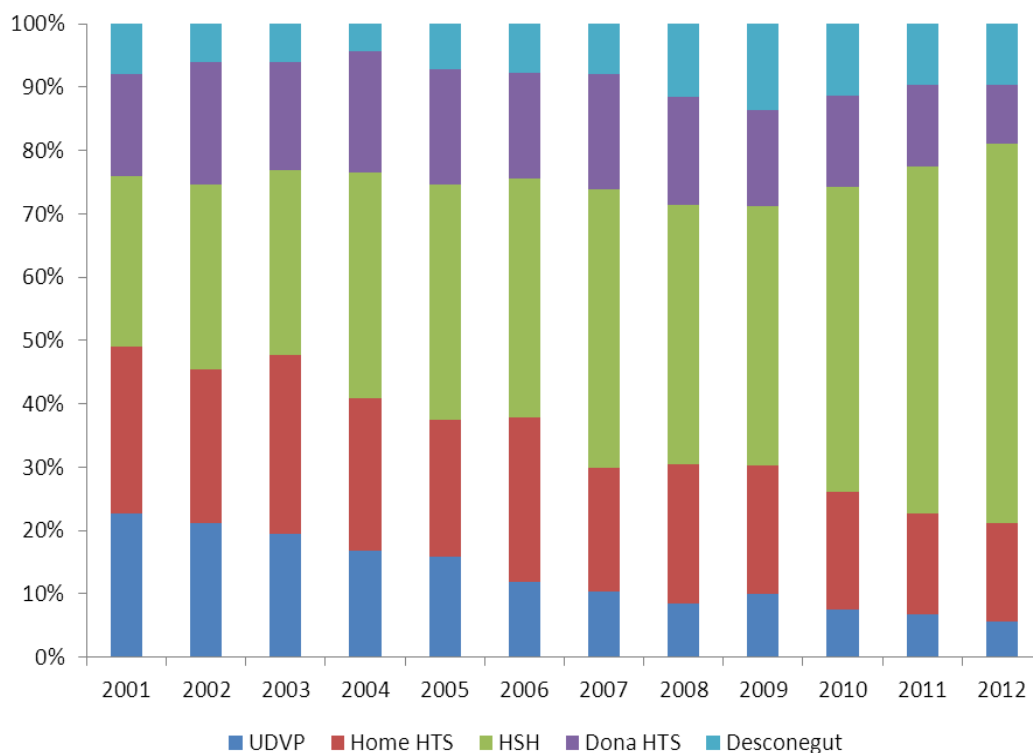


Figura 6. Distribució dels diagnòstics d'infecció per VIH segons sexe i grup d'edat, 2012

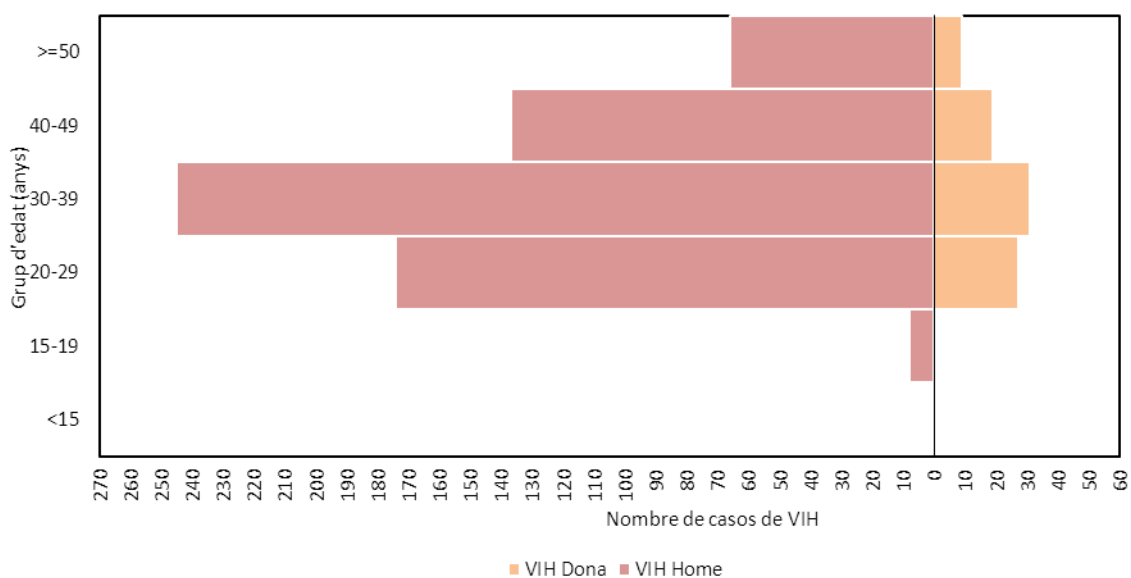


Figura 7. Evolució dels diagnòstics de VIH segons origen. Catalunya, 2001-2012

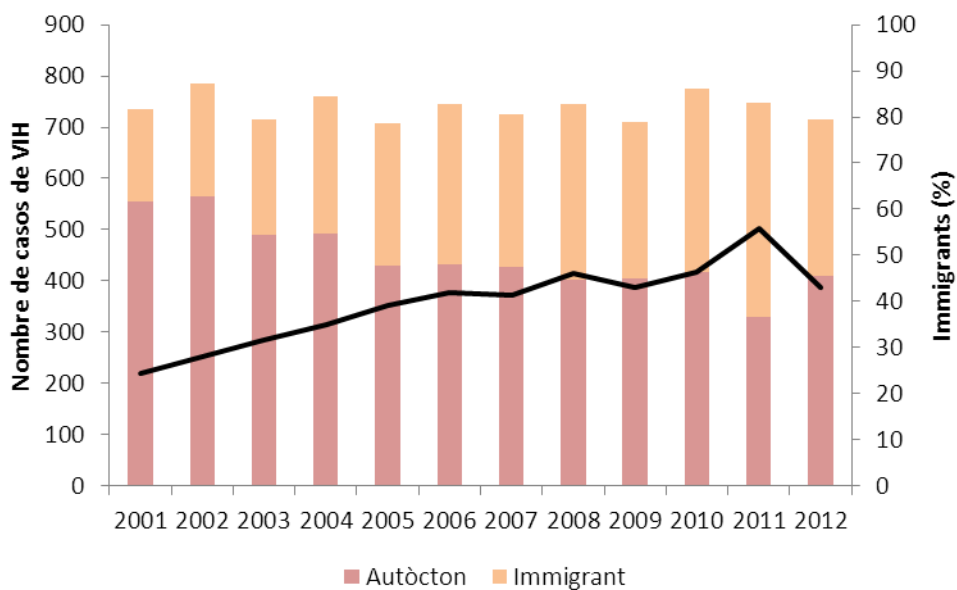


Figura 8. Distribució dels diagnòstics de VIH segons via de transmissió i zona geogràfica de procedència, 2012

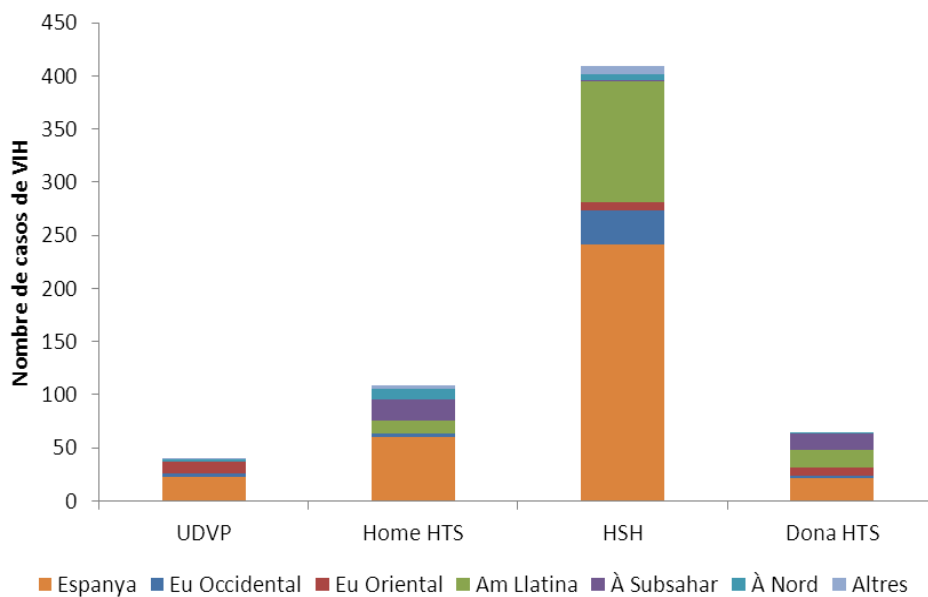


Figura 9. Evolució del recompte de CD4 al moment del diagnòstic de VIH i percentatge de diagnòstic tardà. Catalunya, 2001-2012

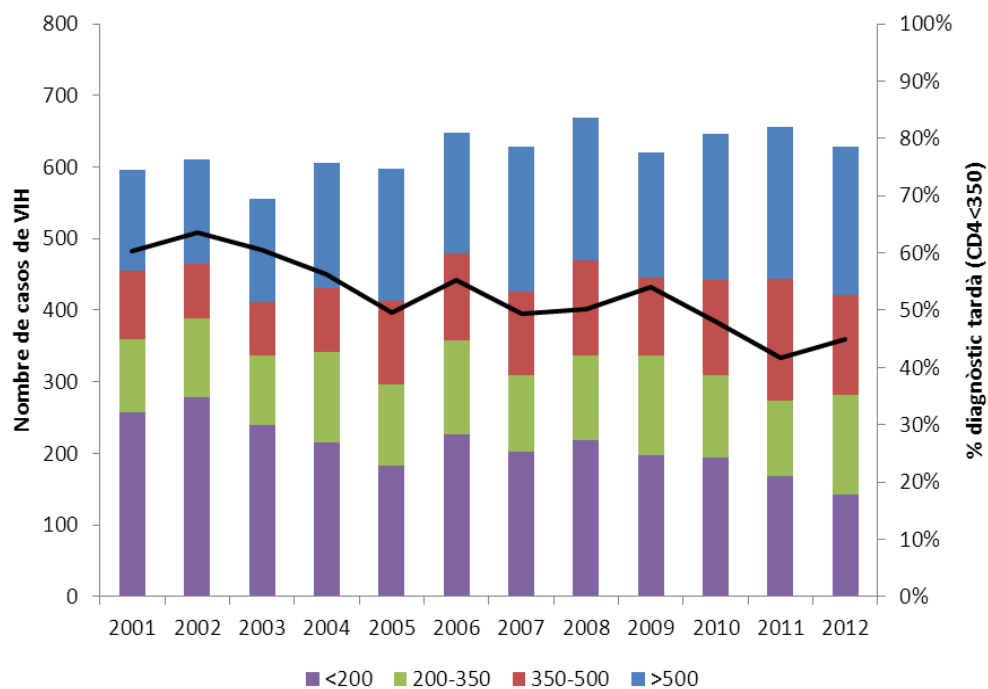


Figura 10. Evolució del diagnòstic tardà de la infecció pel VIH segons via de transmissió. Catalunya, 2001-2012

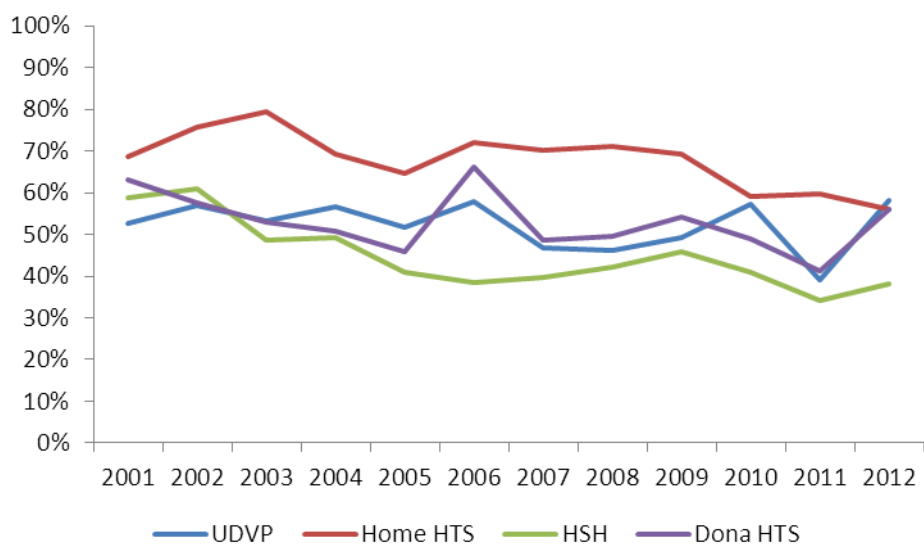


Figura 11. Evolució anual dels casos de sida segons sexe. Catalunya, 1981-2013

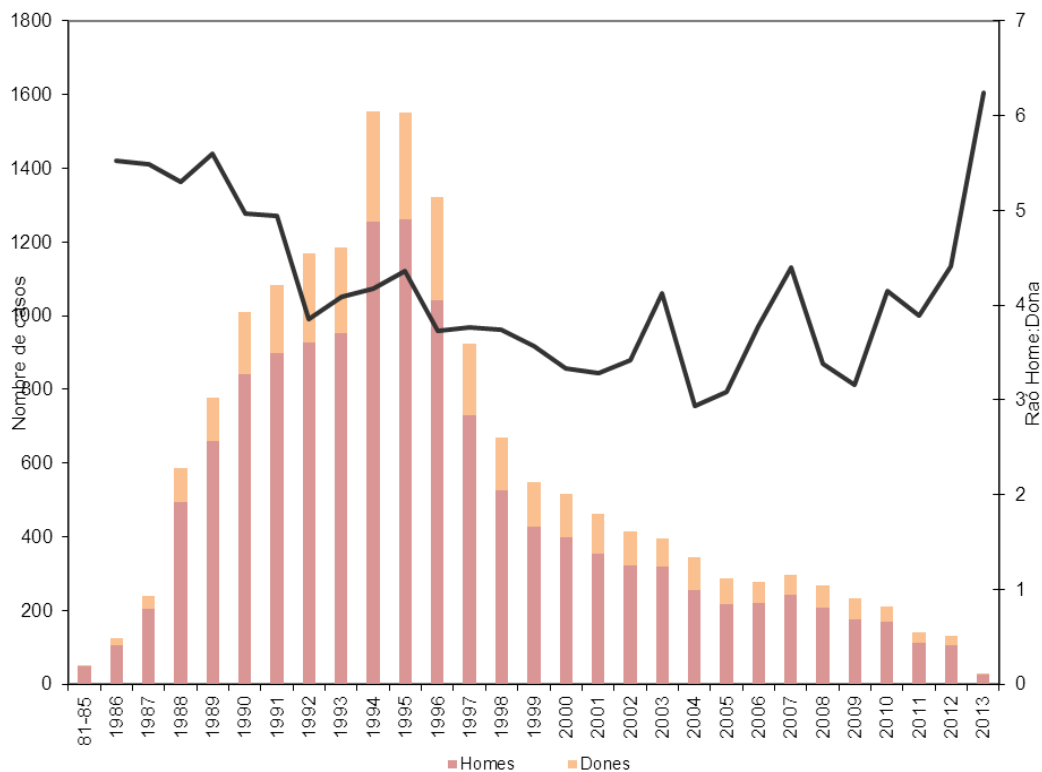


Figura 12. Evolució dels casos de SIDA segons via de transmissió. Catalunya 1981-2012

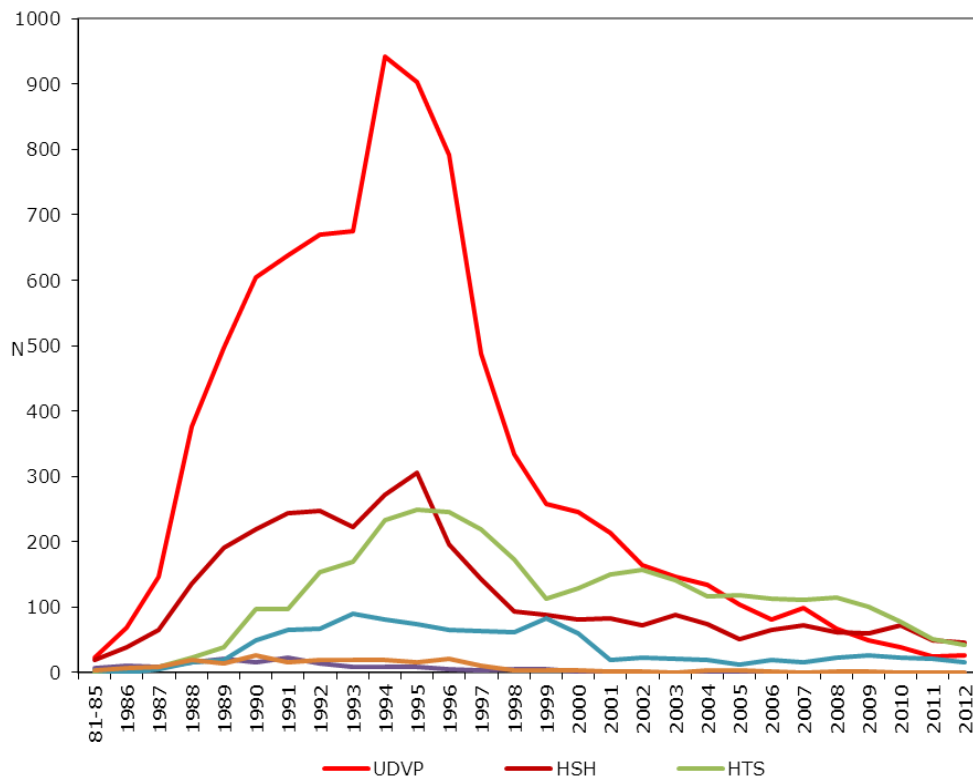
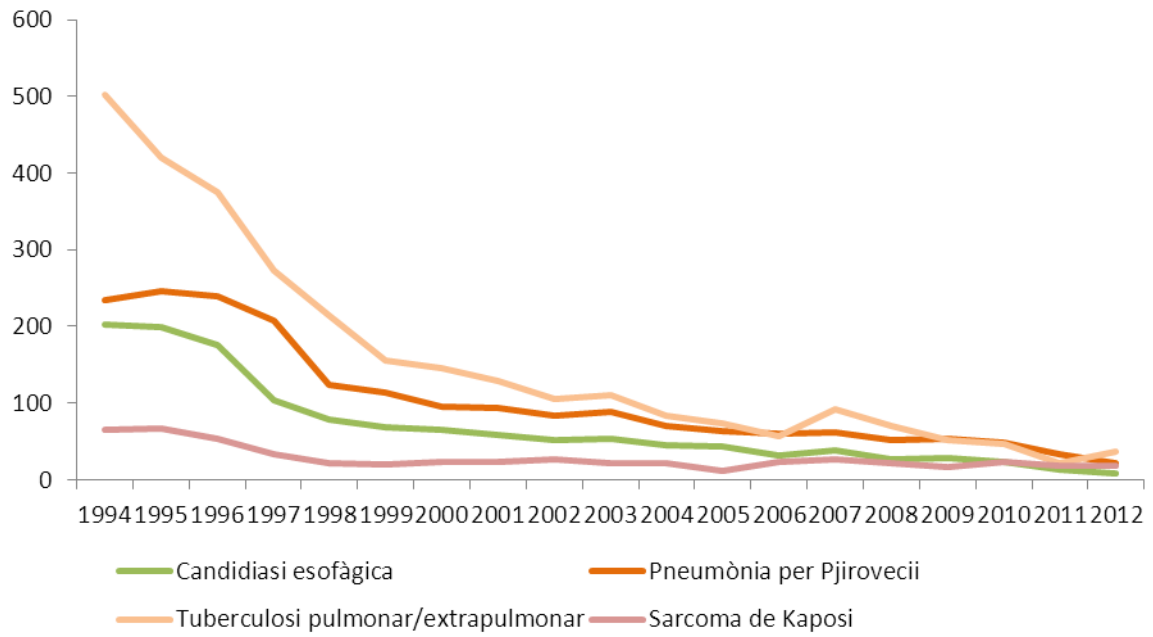


Figura 13. Evolució de les principals malalties indicatives de sida. Catalunya, 1994-2012



Suggeriment per a la citació de l'informe complet:

Centre d'Estudis Epidemiològics sobre les Infeccions de Transmissió Sexual i Sida de Catalunya (CEEISCAT). Vigilància epidemiològica de la infecció pel VIH i la SIDA a Catalunya. Actualització a 30 de juny de 2013. Badalona: CEEISCAT; 2013.