

# **Vigilància epidemiològica de la infecció pel VIH i la SIDA a Catalunya.**

Actualització a 31 de desembre de 2012

## Índex

<b>Introducció</b> .....	3
<b>Diagnòstics de VIH</b> .....	4
<b>Casos de SIDA</b> .....	5
<b>Resum i conclusions</b> .....	6
<b>Taules</b>	
Diagnòstics de VIH i taxes per 100.000 habitants segons regió sanitària, 2001-2012 .....	7
Diagnòstics de VIH segons via de transmissió i regió sanitària, 2001—2012.....	8
Diagnòstics de VIH segons edat i sexe per regió sanitària, 2001-2012.....	10
Diagnòstics de VIH segons país d'origen per regió sanitària, 2001-2012 .....	13
Casos de SIDA i taxes per 100.000 habitants segons regió sanitària, 1998-2012 .....	14
Casos de SIDA segons via de transmissió i segons regió sanitària, 1998-2012.....	15
<b>Figures</b>	
Evolució anual dels diagnòstics de VIH i dels casos de SIDA. Catalunya 1981-2012.....	21
Evolució anual dels diagnòstics d'infecció per VIH segons sexe. Catalunya, 2001-2012.....	21
Distribució dels diagnòstics d'infecció per VIH segons Regió Sanitària de .....	22
residència, 2012 .....	22
Evolució dels diagnòstics de VIH segons via de transmissió. Catalunya 2001-2012.....	22
Evolució percentual dels diagnòstics de VIH segons via de transmissió, 2001-2012.....	23
Distribució dels diagnòstics d'infecció per VIH segons sexe i grup d'edat, 2012.....	23
Distribució dels diagnòstics d'infecció per VIH en immigrants residents a Catalunya, 2001- 2012 .....	24
Distribució dels diagnòstics d'infecció per VIH segons via de transmissió en immigrants i llur procedència, 2012 .....	24
Evolució del diagnòstic tardà de la infecció per VIH. Catalunya, 2001-2012.....	25
Diagnòstic tardà dels diagnòstics de VIH segons sexe, grup d'edat i via de transmissió a Catalunya, 2012 .....	25
Evolució anual dels casos de sida segons sexe. Catalunya, 1981-2012 .....	26
Evolució dels casos de SIDA segons via de transmissió. Catalunya 1981-2012 .....	26
Evolució de les principals malalties indicatives. Catalunya, 1994-2012.....	27

## Introducció

A Catalunya, la sida és una malaltia de declaració obligatòria (MDO) individualitzada des de 1987 mentre que la infecció pel VIH va ser de notificació voluntària des de l'any 2001 fins al 2010. Amb la publicació del decret 67/2010, de 25 de maig, la infecció pel VIH passa a ser una malaltia de declaració obligatòria individualitzada integrant-se dins dels circuits de vigilància epidemiològica de Catalunya.

La definició de cas tant de la infecció pel VIH com de la SIDA, es pot trobar en el document *Definició de cas de les malalties de declaració obligatòria* que elabora anualment el Departament de Salut (disponible a: [http://www20.gencat.cat/docs/canalsalut/Home%20Canal%20Salut/Professionals/Temes\\_de\\_salut/Vigilancia\\_epidemiologica/documentos/spdefimdo.pdf](http://www20.gencat.cat/docs/canalsalut/Home%20Canal%20Salut/Professionals/Temes_de_salut/Vigilancia_epidemiologica/documentos/spdefimdo.pdf)).

El present informe té l'objectiu de descriure les característiques epidemiològiques i les tendències de la infecció pel VIH i la SIDA fins a l'any 2012.

## Diagnòstics de VIH

Els nous diagnòstics de VIH han estat de notificació voluntària des de l'any 2001 i fins a l'any 2010. A partir de l'any 2010 és una MDO individualitzada amb complementació per part del professional sanitari d'una enquesta epidemiològica estandarditzada.

### Notificacions de l'any 2012 (Dades provisionals)

L'any 2012, s'han notificat 483 casos de VIH, el que representa una taxa global de 6,7 casos per 100.000 habitants.

El 87,4% dels casos són homes i el 12,6% dones, essent les taxes de 11,8 i 1,7 casos per 100.000 habitants, respectivament. La ràtio home:dona és de 7:1.

La mitjana d'edat dels casos ha estat de 36,0 anys, dels quals el 68,3% s'inclouen en el grup de 20 i 39 anys.

Pel que fa al lloc d'origen dels casos, el 40,0% dels casos han estat notificats en persones nascudes fora de l'Estat espanyol. Del total (193), un 50,7% pertany a persones originàries de països d'Amèrica Llatina seguit de les persones provinents d'Europa Occidental (17,1%) i d'Àfrica Subsahariana (12,9%).

Pel que fa a la via de transmissió, la més freqüent ha estat els homes que tenen sexe amb altres homes (61,1%) seguit dels homes heterosexuales (14,7%), de les dones heterosexual (9,3%) i dels usuaris de drogues per via parenteral (UDVP) (3,9%). En un 11% dels casos la transmissió ha estat desconeguda.

## Casos de SIDA

La sida és una malaltia de declaració obligatòria (MDO) individualitzada des de 1987.

### Notificacions de l'any 2012 (Dades provisionals)

L'any 2012, s'han notificat 103 casos de sida, el que representa una taxa global de 1,4 casos per 100.000 habitants.

El 82,5% dels casos són homes i el 17,5% dones, essent les taxes de 2,4 i 0,5 casos per 100.000 habitants, respectivament. La ràtio home:dona és de 5:1.

### Tendències per al període 1981-2012

El nombre total de casos de sida des de 1981 fins a 31 de desembre de 2012 és de 17.035. Des del diagnòstic del primer cas l'any 1981, la taxa anual d'incidència va augmentar progressivament, passant de 0,8 casos per 100.000 habitants l'any 1983 fins a arribar a 26,1 casos per 100.000 habitants l'any 1994, coincidint amb l'expansió de la definició epidemiològica de cas de sida. Entre 1996 i 1998 es va produir una forta davallada en el nombre de casos (1.320 i 667 casos, respectivament), representant una disminució de les notificacions de sida del 49% en 2 anys. Des d'aleshores, la disminució anual del nombre de casos de sida és menor i més gradual, reflectint l'estabilització de l'efecte de les noves teràpies en la incidència de casos de sida. De manera provisional, l'any 2012, els casos notificats al Registre de sida de Catalunya han estat de 103, representant una taxa de 1,4 casos per 100.000 habitants.

### Malalties indicatives de SIDA i mortalitat

De manera provisional, les malalties indicatives de sida més freqüents al 2012 han estat la tuberculosi pulmonar o extrapulmonar (28,2%), la pneumònia per *Pneumocystis jirovecii* (18,9%) i la candidiasi esofàgica (12,5%).

De les persones amb diagnòstic de SIDA a Catalunya, 148 han mort durant l'any 2008 (darrer any del que es disposen dades). Des del començament de l'epidèmia de la sida un total de 16.700 persones han estat notificats amb diagnòstic de sida fins a finals del 2012. D'aquests consten que han mort 10.555 casos (63,2%).

## Resum i conclusions

- L'any 2012 s'han notificat un total de 483 diagnòstics de VIH el que representa una taxa de 6,7 casos de VIH per 100.000 habitants. Degut a que les dades són provisionals no es pot treure cap conclusió sobre la tendència per a l'any 2012.
- El nombre de diagnòstics de VIH en HSH ha anat incrementant des del 2005 arribant a 374 notificacions al 2011. L'any 2012 s'han declarat 295 casos de VIH en HSH però degut a que les dades són provisionals no es pot treure cap conclusió sobre la tendència de diagnòstics de VIH en el col·lectiu de HSH.
- L'any 2012, la proporció de diagnòstics de VIH en persones immigrants ha estat del 40%. Tot i que les dades són provisionals es manté l'elevat percentatge de diagnòstics de VIH entre persones immigrades. Cal continuar assegurant l'accés als serveis sanitaris d'aquests col·lectius, facilitar informació dels centres on es fa la prova del VIH, així com informació de les mesures de prevenció primària i secundària.
- Tot i que el diagnòstic tardà de la infecció pel VIH ha anat disminuint als darrers anys, l'any 2012 i de manera provisional ha estat del 47%. Els homes heterosexuales, juntament amb el usuaris de drogues per via parenteral, són els grups que presenten major percentatge de diagnòstic tardà (58,1% i 73,3%, respectivament). Els homes que tenen sexe amb homes, són els que presenten el menor percentatge de diagnòstic tardà (41,3%). Cal interpretar aquestes dades amb precaució degut a que les dades del 2012 són preliminars.
- El baix nombre de diagnòstics de casos de SIDA continua reflectint el bon accés als tractaments antiretrovirals per part dels afectats.

Taula 1. Diagnòstics de VIH i taxes per 100.000 habitants segons regió sanitària, 2001-2012

	Catalunya		Alt Pirineu i Aran		Barcelona ciutat		Barcelona-Zona Vallès		Barcelona-Zona Sud		Barcelona-Zona Barcelonès Nord i Maresme		Catalunya Central		Girona		Lleida		Camp Tarragona		Terres de l'Ebre	
	N	Taxa	N	Taxa	N	Taxa	N	Taxa	N	Taxa	N	Taxa	N	Taxa	N	Taxa	N	Taxa	N	Taxa	N	Taxa
<b>2001</b>	731	11,6	3	0,4	296	19,7	86	1,4	103	4,3	71	18,1	20	8,0	66	7,6	42	4,1	34	11,3	10	1,2
<b>2002</b>	772	12,0	7	0,9	347	22,7	65	1,0	130	5,4	63	16,0	19	7,4	64	7,2	41	3,9	28	9,1	8	0,9
<b>2003</b>	700	10,7	5	0,6	343	21,7	72	1,1	84	3,4	33	8,3	23	8,7	65	7,1	40	3,7	28	8,9	7	0,8
<b>2004</b>	749	11,2	2	0,3	363	23,0	71	1,0	94	3,8	50	12,5	7	2,6	56	5,9	46	4,1	50	15,5	10	1,1
<b>2005</b>	695	10,2	1	0,1	339	21,3	55	0,9	98	3,9	56	13,8	13	4,6	54	5,5	34	2,9	31	9,3	14	1,5
<b>2006</b>	739	10,7	4	5,6	367	22,9	60	5,0	99	7,9	56	7,2	12	2,5	62	9,2	49	14,6	22	4,0	8	4,5
<b>2007</b>	718	10,2	4	5,4	366	22,9	64	5,2	80	6,4	57	7,3	11	2,2	53	7,7	37	10,9	35	6,1	11	6,0
<b>2008</b>	731	10,3	4	5,2	326	20,2	86	6,9	66	5,2	47	6,0	15	3,0	77	10,7	50	14,2	47	7,8	13	6,9
<b>2009</b>	694	9,8	1	1,3	306	18,9	74	5,8	74	5,7	42	5,3	16	3,1	90	12,3	38	10,5	48	7,8	5	2,6
<b>2010</b>	756	10,6	2	3,7	379	23,4	74	5,8	71	5,4	65	8,1	31	6,1	52	7,0	27	7,4	44	7,1	11	5,7
<b>2011</b>	633	8,8	2	2,6	383	23,7	40	3,1	54	4,1	41	5,1	26	5,1	33	4,4	21	5,7	29	4,7	4	2,1
<b>2012</b>	483	6,7	0	0,0	286	17,6	29	2,2	41	3,1	32	3,9	8	1,6	46	6,2	19	5,2	20	3,2	2	1,0
<b>Total</b>	<b>8401</b>		<b>35</b>		<b>4101</b>		<b>776</b>		<b>994</b>		<b>613</b>		<b>201</b>		<b>718</b>		<b>444</b>		<b>416</b>		<b>103</b>	



Taula 2. Diagnòstics de VIH segons via de transmissió i regió sanitària, 2001–2012

	2001		2002		2003		2004		2005	
	N	%	N	%	N	%	N	%	N	%
<b>Catalunya</b>										
UDVP	167	22,8%	164	21,2%	136	19,4%	127	17,0%	111	16,0%
Home Heterosexual	194	26,5%	190	24,6%	200	28,6%	181	24,2%	152	21,9%
Homo-bisexual	199	27,2%	223	28,9%	206	29,4%	266	35,5%	260	37,4%
Dona Heterosexual	116	15,9%	150	19,4%	123	17,6%	143	19,1%	124	17,8%
Altres o Risc no qualificat	55	7,5%	45	5,8%	35	5,0%	32	4,3%	48	6,9%
<b>Total</b>	<b>731</b>	<b>100,0%</b>	<b>772</b>	<b>100,0%</b>	<b>700</b>	<b>100,0%</b>	<b>749</b>	<b>100,0%</b>	<b>695</b>	<b>100,0%</b>
<b>Alt Pirineu i Aran</b>										
UDVP	0	,0%	0	,0%	1	20,0%	1	50,0%	0	,0%
Home Heterosexual	0	,0%	5	71,4%	2	40,0%	1	50,0%	1	100,0%
Homo-bisexual	1	33,3%	0	,0%	0	,0%	0	,0%	0	,0%
Dona Heterosexual	2	66,7%	2	28,6%	2	40,0%	0	,0%	0	,0%
Altres o Risc no qualificat	0	,0%	0	,0%	0	,0%	0	,0%	0	,0%
<b>Total</b>	<b>3</b>	<b>100,0%</b>	<b>7</b>	<b>100,0%</b>	<b>5</b>	<b>100,0%</b>	<b>2</b>	<b>100,0%</b>	<b>1</b>	<b>100,0%</b>
<b>Barcelona ciutat</b>										
UDVP	73	24,7%	66	19,0%	70	20,4%	60	16,5%	53	15,6%
Home Heterosexual	54	18,2%	59	17,0%	64	18,7%	55	15,2%	42	12,4%
Homo-bisexual	115	38,9%	144	41,5%	140	40,8%	172	47,4%	172	50,7%
Dona Heterosexual	30	10,1%	59	17,0%	50	14,6%	64	17,6%	47	13,9%
Altres o Risc no qualificat	24	8,1%	19	5,5%	19	5,5%	12	3,3%	25	7,4%
<b>Total</b>	<b>296</b>	<b>100,0%</b>	<b>347</b>	<b>100,0%</b>	<b>343</b>	<b>100,0%</b>	<b>363</b>	<b>100,0%</b>	<b>339</b>	<b>100,0%</b>
<b>Barcelona-Zona Vallès</b>										
UDVP	19	22,1%	22	33,8%	12	16,7%	12	16,9%	13	23,6%
Home Heterosexual	19	22,1%	18	27,7%	25	34,7%	25	35,2%	17	30,9%
Homo-bisexual	16	18,6%	8	12,3%	18	25,0%	18	25,4%	6	10,9%
Dona Heterosexual	22	25,6%	11	16,9%	11	15,3%	11	15,5%	15	27,3%
Altres o Risc no qualificat	10	11,6%	6	9,2%	6	8,3%	5	7,0%	4	7,3%
<b>Total</b>	<b>86</b>	<b>100,0%</b>	<b>65</b>	<b>100,0%</b>	<b>72</b>	<b>100,0%</b>	<b>71</b>	<b>100,0%</b>	<b>55</b>	<b>100,0%</b>
<b>Barcelona-Zona Sud</b>										
UDVP	27	26,2%	33	25,4%	14	16,7%	19	20,2%	18	18,4%
Home Heterosexual	27	26,2%	28	21,5%	33	39,3%	20	21,3%	25	25,5%
Homo-bisexual	29	28,2%	37	28,5%	19	22,6%	38	40,4%	32	32,7%
Dona Heterosexual	13	12,6%	23	17,7%	15	17,9%	12	12,8%	20	20,4%
Altres o Risc no qualificat	7	6,8%	9	6,9%	3	3,6%	5	5,3%	3	3,1%
<b>Total</b>	<b>103</b>	<b>100,0%</b>	<b>130</b>	<b>100,0%</b>	<b>84</b>	<b>100,0%</b>	<b>94</b>	<b>100,0%</b>	<b>98</b>	<b>100,0%</b>
<b>Barcelona-Zona Barcelonès Nord i Maresme</b>										
UDVP	12	16,9%	15	23,8%	8	24,2%	7	14,0%	10	17,9%
Home Heterosexual	25	35,2%	25	39,7%	11	33,3%	16	32,0%	15	26,8%
Homo-bisexual	10	14,1%	6	9,5%	5	15,2%	10	20,0%	15	26,8%
Dona Heterosexual	19	26,8%	13	20,6%	8	24,2%	15	30,0%	10	17,9%
Altres o Risc no qualificat	5	7,0%	4	6,3%	1	3,0%	2	4,0%	6	10,7%
<b>Total</b>	<b>71</b>	<b>100,0%</b>	<b>63</b>	<b>100,0%</b>	<b>33</b>	<b>100,0%</b>	<b>50</b>	<b>100,0%</b>	<b>56</b>	<b>100,0%</b>
<b>Catalunya Central</b>										
UDVP	3	15,0%	4	21,1%	5	21,7%	1	14,3%	1	7,7%
Home Heterosexual	10	50,0%	8	42,1%	9	39,1%	1	14,3%	5	38,5%
Homo-bisexual	3	15,0%	1	5,3%	2	8,7%	1	14,3%	4	30,8%
Dona Heterosexual	4	20,0%	6	31,6%	6	26,1%	3	42,9%	2	15,4%
Altres o Risc no qualificat	0	,0%	0	,0%	1	4,3%	1	14,3%	1	7,7%
<b>Total</b>	<b>20</b>	<b>100,0%</b>	<b>19</b>	<b>100,0%</b>	<b>23</b>	<b>100,0%</b>	<b>7</b>	<b>100,0%</b>	<b>13</b>	<b>100,0%</b>
<b>Girona</b>										
UDVP	12	18,2%	10	15,6%	10	15,4%	12	21,4%	5	9,3%
Home Heterosexual	30	45,5%	17	26,6%	28	43,1%	19	33,9%	18	33,3%
Homo-bisexual	6	9,1%	17	26,6%	12	18,5%	12	21,4%	13	24,1%
Dona Heterosexual	10	15,2%	13	20,3%	11	16,9%	11	19,6%	15	27,8%
Altres o Risc no qualificat	8	12,1%	7	10,9%	4	6,2%	2	3,6%	3	5,6%
<b>Total</b>	<b>66</b>	<b>100,0%</b>	<b>64</b>	<b>100,0%</b>	<b>65</b>	<b>100,0%</b>	<b>56</b>	<b>100,0%</b>	<b>54</b>	<b>100,0%</b>
<b>Lleida</b>										
UDVP	11	26,2%	6	14,6%	10	25,0%	4	8,7%	4	11,8%
Home Heterosexual	15	35,7%	19	46,3%	17	42,5%	28	60,9%	16	47,1%
Homo-bisexual	6	14,3%	6	14,6%	3	7,5%	2	4,3%	5	14,7%
Dona Heterosexual	10	23,8%	10	24,4%	9	22,5%	12	26,1%	8	23,5%
Altres o Risc no qualificat	0	,0%	0	,0%	1	2,5%	0	,0%	1	2,9%
<b>Total</b>	<b>42</b>	<b>100,0%</b>	<b>41</b>	<b>100,0%</b>	<b>40</b>	<b>100,0%</b>	<b>46</b>	<b>100,0%</b>	<b>34</b>	<b>100,0%</b>
<b>Camp de Tarragona</b>										
UDVP	9	26,5%	5	17,9%	5	17,9%	9	18,0%	2	6,5%
Home Heterosexual	9	26,5%	8	28,6%	8	28,6%	11	22,0%	10	32,3%
Homo-bisexual	11	32,4%	2	7,1%	5	17,9%	12	24,0%	10	32,3%
Dona Heterosexual	4	11,8%	13	46,4%	10	35,7%	13	26,0%	6	19,4%
Altres o Risc no qualificat	1	2,9%	0	,0%	0	,0%	5	10,0%	3	9,7%
<b>Total</b>	<b>34</b>	<b>100,0%</b>	<b>28</b>	<b>100,0%</b>	<b>28</b>	<b>100,0%</b>	<b>50</b>	<b>100,0%</b>	<b>31</b>	<b>100,0%</b>
<b>Terres de l'Ebre</b>										
UDVP	1	10,0%	3	37,5%	1	14,3%	2	20,0%	5	35,7%
Home Heterosexual	5	50,0%	3	37,5%	3	42,9%	5	50,0%	3	21,4%
Homo-bisexual	2	20,0%	2	25,0%	2	28,6%	1	10,0%	3	21,4%
Dona Heterosexual	2	20,0%	0	,0%	1	14,3%	2	20,0%	1	7,1%
Altres o Risc no qualificat	0	,0%	0	,0%	0	,0%	0	,0%	2	14,3%
<b>Total</b>	<b>10</b>	<b>100,0%</b>	<b>8</b>	<b>100,0%</b>	<b>7</b>	<b>100,0%</b>	<b>10</b>	<b>100,0%</b>	<b>14</b>	<b>100,0%</b>



Taula 2. Diagnòstics de VIH segons via de transmissió i regió sanitària, 2001–2012 (continuació)

	2006		2007		2008		2009		2010		2011		2012	
	N	%	N	%	N	%	N	%	N	%	N	%	N	%
<b>Catalunya</b>														
UDVP	88	11,9%	74	10,3%	61	8,3%	70	10,1%	58	7,7%	23	3,6%	19	3,9%
Home Heterosexual	193	26,1%	141	19,6%	162	22,2%	143	20,6%	142	18,8%	94	14,9%	71	14,7%
Homo-bisexual	280	37,9%	319	44,4%	300	41,0%	280	40,3%	363	48,0%	386	61,1%	295	61,1%
Dona Heterosexual	124	16,8%	127	17,7%	127	17,4%	107	15,4%	105	13,9%	70	11,1%	45	9,3%
Altres o Risc no qualificat	54	7,3%	57	7,9%	81	11,1%	94	13,5%	88	11,6%	59	9,3%	53	11,0%
<b>Total</b>	<b>739</b>	<b>100,0%</b>	<b>718</b>	<b>100,0%</b>	<b>731</b>	<b>100,0%</b>	<b>694</b>	<b>100,0%</b>	<b>756</b>	<b>100,0%</b>	<b>632</b>	<b>100,0%</b>	<b>483</b>	<b>100,0%</b>
<b>Alt Pirineu i Aran</b>														
UDVP	0	,0%	2	50,0%	0	,0%	0	,0%	0	,0%	0	,0%	0	,0%
Home Heterosexual	1	25,0%	1	25,0%	2	50,0%	1	100,0%	1	50,0%	2	100,0%	0	,0%
Homo-bisexual	1	25,0%	0	,0%	1	25,0%	0	,0%	0	,0%	0	,0%	0	,0%
Dona Heterosexual	1	25,0%	1	25,0%	1	25,0%	0	,0%	1	50,0%	0	,0%	0	,0%
Altres o Risc no qualificat	1	25,0%	0	,0%	0	,0%	0	,0%	0	,0%	0	,0%	0	,0%
<b>Total</b>	<b>4</b>	<b>100,0%</b>	<b>4</b>	<b>100,0%</b>	<b>4</b>	<b>100,0%</b>	<b>1</b>	<b>100,0%</b>	<b>2</b>	<b>100,0%</b>	<b>2</b>	<b>100,0%</b>	<b>0</b>	<b>,0%</b>
<b>Barcelona ciutat</b>														
UDVP	37	10,1%	34	9,3%	26	8,0%	28	9,2%	31	8,2%	10	2,6%	11	3,8%
Home Heterosexual	60	16,3%	47	12,8%	45	13,8%	35	11,4%	48	12,7%	48	12,6%	29	10,1%
Homo-bisexual	201	54,8%	222	60,7%	191	58,6%	187	61,1%	231	60,9%	271	70,9%	207	72,4%
Dona Heterosexual	43	11,7%	37	10,1%	31	9,5%	26	8,5%	36	9,5%	28	7,3%	12	4,2%
Altres o Risc no qualificat	26	7,1%	26	7,1%	33	10,1%	30	9,8%	33	8,7%	25	6,5%	27	9,4%
<b>Total</b>	<b>367</b>	<b>100,0%</b>	<b>366</b>	<b>100,0%</b>	<b>326</b>	<b>100,0%</b>	<b>306</b>	<b>100,0%</b>	<b>379</b>	<b>100,0%</b>	<b>382</b>	<b>100,0%</b>	<b>286</b>	<b>100,0%</b>
<b>Barcelona-Zona Vallès</b>														
UDVP	14	23,3%	11	17,2%	11	12,8%	11	14,9%	7	9,5%	6	15,0%	2	6,9%
Home Heterosexual	21	35,0%	16	25,0%	17	19,8%	24	32,4%	20	27,0%	9	22,5%	3	10,3%
Homo-bisexual	11	18,3%	20	31,3%	30	34,9%	14	18,9%	27	36,5%	21	52,5%	17	58,6%
Dona Heterosexual	9	15,0%	11	17,2%	19	22,1%	13	17,6%	11	14,9%	1	2,5%	2	6,9%
Altres o Risc no qualificat	5	8,3%	6	9,4%	9	10,5%	12	16,2%	9	12,2%	3	7,5%	5	17,2%
<b>Total</b>	<b>60</b>	<b>100,0%</b>	<b>64</b>	<b>100,0%</b>	<b>86</b>	<b>100,0%</b>	<b>74</b>	<b>100,0%</b>	<b>74</b>	<b>100,0%</b>	<b>40</b>	<b>100,0%</b>	<b>29</b>	<b>100,0%</b>
<b>Barcelona-Zona Sud</b>														
UDVP	16	16,2%	7	8,8%	4	6,1%	4	5,4%	7	9,9%	1	1,9%	1	2,4%
Home Heterosexual	29	29,3%	24	30,0%	13	19,7%	20	27,0%	18	25,4%	6	11,1%	7	17,1%
Homo-bisexual	27	27,3%	25	31,3%	24	36,4%	29	39,2%	30	42,3%	31	57,4%	18	43,9%
Dona Heterosexual	23	23,2%	20	25,0%	18	27,3%	15	20,3%	11	15,5%	10	18,5%	12	29,3%
Altres o Risc no qualificat	4	4,0%	4	5,0%	7	10,6%	6	8,1%	5	7,0%	6	11,1%	3	7,3%
<b>Total</b>	<b>99</b>	<b>100,0%</b>	<b>80</b>	<b>100,0%</b>	<b>66</b>	<b>100,0%</b>	<b>74</b>	<b>100,0%</b>	<b>71</b>	<b>100,0%</b>	<b>54</b>	<b>100,0%</b>	<b>41</b>	<b>100,0%</b>
<b>Barcelona-Zona Barcelonès Nord i Maresme</b>														
UDVP	8	14,3%	6	10,5%	5	10,6%	4	9,5%	1	1,5%	2	4,9%	0	,0%
Home Heterosexual	25	44,6%	13	22,8%	13	27,7%	16	38,1%	14	21,5%	3	7,3%	3	9,4%
Homo-bisexual	14	25,0%	24	42,1%	10	21,3%	12	28,6%	23	35,4%	20	48,8%	20	62,5%
Dona Heterosexual	8	14,3%	11	19,3%	15	31,9%	9	21,4%	12	18,5%	10	24,4%	2	6,3%
Altres o Risc no qualificat	1	1,8%	3	5,3%	4	8,5%	1	2,4%	15	23,1%	6	14,6%	7	21,9%
<b>Total</b>	<b>56</b>	<b>100,0%</b>	<b>57</b>	<b>100,0%</b>	<b>47</b>	<b>100,0%</b>	<b>42</b>	<b>100,0%</b>	<b>65</b>	<b>100,0%</b>	<b>41</b>	<b>100,0%</b>	<b>32</b>	<b>100,0%</b>
<b>Catalunya Central</b>														
UDVP	0	,0%	1	9,1%	3	20,0%	2	12,5%	0	,0%	1	3,8%	1	12,5%
Home Heterosexual	4	33,3%	4	36,4%	3	20,0%	5	31,3%	11	35,5%	4	15,4%	4	50,0%
Homo-bisexual	5	41,7%	1	9,1%	4	26,7%	4	25,0%	7	22,6%	11	42,3%	0	,0%
Dona Heterosexual	3	25,0%	5	45,5%	4	26,7%	1	6,3%	10	32,3%	5	19,2%	2	25,0%
Altres o Risc no qualificat	0	,0%	0	,0%	1	6,7%	4	25,0%	3	9,7%	5	19,2%	1	12,5%
<b>Total</b>	<b>12</b>	<b>100,0%</b>	<b>11</b>	<b>100,0%</b>	<b>15</b>	<b>100,0%</b>	<b>16</b>	<b>100,0%</b>	<b>31</b>	<b>100,0%</b>	<b>26</b>	<b>100,0%</b>	<b>8</b>	<b>100,0%</b>
<b>Girona</b>														
UDVP	6	9,7%	7	13,2%	4	5,2%	11	12,2%	6	11,5%	2	6,1%	3	6,5%
Home Heterosexual	20	32,3%	13	24,5%	19	24,7%	15	16,7%	14	26,9%	9	27,3%	15	32,6%
Homo-bisexual	12	19,4%	8	15,1%	16	20,8%	11	12,2%	12	23,1%	7	21,2%	13	28,3%
Dona Heterosexual	16	25,8%	14	26,4%	16	20,8%	23	25,6%	9	17,3%	8	24,2%	9	19,6%
Altres o Risc no qualificat	8	12,9%	11	20,8%	22	28,6%	30	33,3%	11	21,2%	7	21,2%	6	13,0%
<b>Total</b>	<b>62</b>	<b>100,0%</b>	<b>53</b>	<b>100,0%</b>	<b>77</b>	<b>100,0%</b>	<b>90</b>	<b>100,0%</b>	<b>52</b>	<b>100,0%</b>	<b>33</b>	<b>100,0%</b>	<b>46</b>	<b>100,0%</b>
<b>Lleida</b>														
UDVP	5	10,2%	1	2,7%	4	8,0%	5	13,2%	0	,0%	1	4,8%	1	5,3%
Home Heterosexual	22	44,9%	13	35,1%	23	46,0%	13	34,2%	10	37,0%	6	28,6%	6	31,6%
Homo-bisexual	2	4,1%	4	10,8%	6	12,0%	3	7,9%	5	18,5%	6	28,6%	6	31,6%
Dona Heterosexual	15	30,6%	18	48,6%	15	30,0%	15	39,5%	8	29,6%	6	28,6%	5	26,3%
Altres o Risc no qualificat	5	10,2%	1	2,7%	2	4,0%	2	5,3%	4	14,8%	2	9,5%	1	5,3%
<b>Total</b>	<b>49</b>	<b>100,0%</b>	<b>37</b>	<b>100,0%</b>	<b>50</b>	<b>100,0%</b>	<b>38</b>	<b>100,0%</b>	<b>27</b>	<b>100,0%</b>	<b>21</b>	<b>100,0%</b>	<b>19</b>	<b>100,0%</b>
<b>Camp de Tarragona</b>														
UDVP	2	9,1%	4	11,4%	3	6,4%	4	8,3%	5	11,4%	0	,0%	0	,0%
Home Heterosexual	8	36,4%	8	22,9%	21	44,7%	13	27,1%	4	9,1%	7	24,1%	4	20,0%
Homo-bisexual	3	13,6%	11	31,4%	15	31,9%	18	37,5%	22	50,0%	16	55,2%	13	65,0%
Dona Heterosexual	6	27,3%	7	20,0%	5	10,6%	5	10,4%	6	13,6%	1	3,4%	0	,0%
Altres o Risc no qualificat	3	13,6%	5	14,3%	3	6,4%	8	16,7%	7	15,9%	5	17,2%	3	15,0%
<b>Total</b>	<b>22</b>	<b>100,0%</b>	<b>35</b>	<b>100,0%</b>	<b>47</b>	<b>100,0%</b>	<b>48</b>	<b>100,0%</b>	<b>44</b>	<b>100,0%</b>	<b>29</b>	<b>100,0%</b>	<b>20</b>	<b>100,0%</b>
<b>Terres de l'Ebre</b>														
UDVP	0	,0%	1	9,1%	1	7,7%	1	20,0%	1	9,1%	0	,0%	0	,0%
Home Heterosexual	3	37,5%	2	18,2%	6	46,2%	1	20,0%	2	18,2%	0	,0%	1	50,0%
Homo-bisexual	4	50,0%	4	36,4%	3	23,1%	2	40,0%	6	54,5%	3	75,0%	1	50,0%
Dona Heterosexual	0	,0%	3	27,3%	3	23,1%	0	,0%	1	9,1%	1	25,0%	0	,0%
Altres o Risc no qualificat	1	12,5%	1	9,1%	0	,0%	1	20,0%	1	9,1%	0	,0%	2	100,0%
<b>Total</b>	<b>8</b>	<b>100,0%</b>	<b>11</b>	<b>100,0%</b>	<b>13</b>	<b>100,0%</b>	<b>5</b>	<b>100,0%</b>	<b>11</b>	<b>100,0%</b>	<b>4</b>	<b>100,0%</b>	<b>4</b>	<b>100,0%</b>

Taula 3. Diagnòstics de VIH segons edat i sexe per regió sanitària, 2001-2012

	2001				2002				2003				2004			
	Home		Dona		Home		Dona		Home		Dona		Home		Dona	
	N	%	N	%	N	%	N	%	N	%	N	%	N	%	N	%
<b>Catalunya</b>																
<15	0	,0%	1	,6%	0	,0%	0	,0%	1	,2%	1	,6%	0	,0%	1	,6%
15-19	7	1,2%	4	2,4%	6	1,0%	4	2,0%	4	,7%	0	,0%	8	1,4%	4	2,2%
20-29	132	23,3%	45	27,4%	125	21,9%	72	36,0%	125	23,0%	57	36,5%	136	23,9%	64	35,4%
30-39	230	40,6%	72	43,9%	235	41,1%	78	39,0%	221	40,6%	56	35,9%	240	42,3%	69	38,1%
40-49	101	17,8%	25	15,2%	124	21,7%	27	13,5%	119	21,9%	31	19,9%	115	20,2%	20	11,0%
>=50	97	17,1%	17	10,4%	82	14,3%	19	9,5%	74	13,6%	11	7,1%	69	12,1%	23	12,7%
<b>Alt Pirineu i Aran</b>																
<15	0	,0%	0	,0%	0	,0%	0	,0%	0	,0%	0	,0%	0	,0%	0	,0%
15-19	0	,0%	0	,0%	0	,0%	0	,0%	0	,0%	0	,0%	0	,0%	0	,0%
20-29	0	,0%	0	,0%	0	,0%	2	100,0%	0	,0%	2	66,7%	0	,0%	0	,0%
30-39	0	,0%	2	100,0%	4	80,0%	0	,0%	0	,0%	1	33,3%	2	100,0%	0	,0%
40-49	1	100,0%	0	,0%	0	,0%	0	,0%	2	100,0%	0	,0%	0	,0%	0	,0%
>=50	0	,0%	0	,0%	1	20,0%	0	,0%	0	,0%	0	,0%	0	,0%	0	,0%
<b>Barcelona ciutat</b>																
<15	0	,0%	0	,0%	0	,0%	0	,0%	0	,0%	1	1,6%	0	,0%	1	1,2%
15-19	4	1,6%	0	,0%	4	1,5%	1	1,3%	3	1,1%	0	,0%	6	2,2%	2	2,4%
20-29	71	29,0%	11	21,6%	63	23,3%	25	32,5%	69	24,6%	16	25,4%	73	26,3%	31	36,5%
30-39	96	39,2%	25	49,0%	107	39,6%	28	36,4%	124	44,3%	27	42,9%	124	44,6%	29	34,1%
40-49	37	15,1%	9	17,6%	54	20,0%	13	16,9%	56	20,0%	15	23,8%	49	17,6%	8	9,4%
>=50	37	15,1%	6	11,8%	42	15,6%	10	13,0%	28	10,0%	4	6,3%	26	9,4%	14	16,5%
<b>Barcelona-Zona Vallès</b>																
<15	0	,0%	0	,0%	0	,0%	0	,0%	0	,0%	0	,0%	0	,0%	0	,0%
15-19	1	1,8%	1	3,3%	0	,0%	1	5,9%	0	,0%	0	,0%	0	,0%	0	,0%
20-29	8	14,3%	6	20,0%	9	18,8%	8	47,1%	9	15,0%	6	50,0%	10	18,5%	8	47,1%
30-39	25	44,6%	18	60,0%	22	45,8%	7	41,2%	25	41,7%	3	25,0%	29	53,7%	9	52,9%
40-49	13	23,2%	4	13,3%	9	18,8%	0	,0%	19	31,7%	1	8,3%	9	16,7%	0	,0%
>=50	9	16,1%	1	3,3%	8	16,7%	1	5,9%	7	11,7%	2	16,7%	6	11,1%	0	,0%
<b>Barcelona-Zona Sud</b>																
<15	0	,0%	0	,0%	0	,0%	0	,0%	1	1,6%	0	,0%	0	,0%	0	,0%
15-19	1	1,2%	0	,0%	0	,0%	1	2,9%	0	,0%	0	,0%	1	1,3%	0	,0%
20-29	20	24,1%	7	35,0%	23	24,2%	15	42,9%	16	25,0%	9	45,0%	21	26,9%	3	18,8%
30-39	33	39,8%	5	25,0%	37	38,9%	11	31,4%	17	26,6%	6	30,0%	28	35,9%	11	68,8%
40-49	14	16,9%	5	25,0%	22	23,2%	4	11,4%	14	21,9%	4	20,0%	14	17,9%	2	12,5%
>=50	15	18,1%	3	15,0%	13	13,7%	4	11,4%	16	25,0%	1	5,0%	14	17,9%	0	,0%
<b>Barcelona-Zona Barcelonès Nord i Maresme</b>																
<15	0	,0%	0	,0%	0	,0%	0	,0%	0	,0%	0	,0%	0	,0%	0	,0%
15-19	1	2,1%	3	13,0%	1	2,3%	1	5,3%	0	,0%	0	,0%	0	,0%	0	,0%
20-29	13	27,1%	7	30,4%	11	25,0%	7	36,8%	6	27,3%	5	45,5%	5	15,2%	8	47,1%
30-39	19	39,6%	9	39,1%	15	34,1%	8	42,1%	7	31,8%	2	18,2%	14	42,4%	3	17,6%
40-49	7	14,6%	3	13,0%	14	31,8%	3	15,8%	5	22,7%	3	27,3%	6	18,2%	3	17,6%
>=50	8	16,7%	1	4,3%	3	6,8%	0	,0%	4	18,2%	1	9,1%	8	24,2%	3	17,6%
<b>Catalunya Central</b>																
<15	0	,0%	0	,0%	0	,0%	0	,0%	0	,0%	0	,0%	0	,0%	0	,0%
15-19	0	,0%	0	,0%	0	,0%	0	,0%	0	,0%	0	,0%	1	25,0%	0	,0%
20-29	0	,0%	0	,0%	0	,0%	2	28,6%	4	28,6%	3	33,3%	1	25,0%	0	,0%
30-39	6	37,5%	3	75,0%	8	66,7%	5	71,4%	4	28,6%	1	11,1%	1	25,0%	0	,0%
40-49	4	25,0%	0	,0%	3	25,0%	0	,0%	5	35,7%	3	33,3%	0	,0%	2	66,7%
>=50	6	37,5%	1	25,0%	1	8,3%	0	,0%	1	7,1%	2	22,2%	1	25,0%	1	33,3%
<b>Girona</b>																
<15	0	,0%	1	6,7%	0	,0%	0	,0%	0	,0%	0	,0%	0	,0%	0	,0%
15-19	0	,0%	0	,0%	1	2,1%	0	,0%	1	1,9%	0	,0%	0	,0%	0	,0%
20-29	7	13,7%	8	53,3%	13	27,1%	3	18,8%	11	20,8%	3	25,0%	7	15,6%	7	63,6%
30-39	25	49,0%	5	33,3%	21	43,8%	8	50,0%	17	32,1%	8	66,7%	17	37,8%	3	27,3%
40-49	9	17,6%	0	,0%	9	18,8%	4	25,0%	12	22,6%	1	8,3%	15	33,3%	0	,0%
>=50	10	19,6%	1	6,7%	4	8,3%	1	6,3%	12	22,6%	0	,0%	6	13,3%	1	9,1%
<b>Lleida</b>																
<15	0	,0%	0	,0%	0	,0%	0	,0%	0	,0%	0	,0%	0	,0%	0	,0%
15-19	0	,0%	0	,0%	0	,0%	0	,0%	0	,0%	0	,0%	0	,0%	0	,0%
20-29	11	37,9%	6	46,2%	3	10,3%	5	41,7%	7	25,0%	6	50,0%	9	27,3%	5	38,5%
30-39	8	27,6%	3	23,1%	13	44,8%	4	33,3%	15	53,6%	5	41,7%	13	39,4%	5	38,5%
40-49	6	20,7%	3	23,1%	9	31,0%	2	16,7%	3	10,7%	1	8,3%	10	30,3%	3	23,1%
>=50	4	13,8%	1	7,7%	4	13,8%	1	8,3%	3	10,7%	0	,0%	1	3,0%	0	,0%
<b>Camp de Tarragona</b>																
<15	0	,0%	0	,0%	0	,0%	0	,0%	0	,0%	0	,0%	0	,0%	0	,0%
15-19	0	,0%	0	,0%	0	,0%	0	,0%	0	,0%	0	,0%	0	,0%	1	5,9%
20-29	1	3,3%	0	,0%	0	,0%	5	33,3%	3	20,0%	7	53,8%	8	24,2%	2	11,8%
30-39	17	56,7%	1	25,0%	7	53,8%	7	46,7%	6	40,0%	2	15,4%	10	30,3%	8	47,1%
40-49	8	26,7%	1	25,0%	2	15,4%	1	6,7%	3	20,0%	3	23,1%	9	27,3%	2	11,8%
>=50	4	13,3%	2	50,0%	4	30,8%	2	13,3%	3	20,0%	1	7,7%	6	18,2%	4	23,5%
<b>Terres de l'Ebre</b>																
<15	0	,0%	0	,0%	0	,0%	0	,0%	0	,0%	0	,0%	0	,0%	0	,0%
15-19	0	,0%	0	,0%	0	,0%	0	,0%	0	,0%	0	,0%	0	,0%	1	50,0%
20-29	1	12,5%	0	,0%	3	37,5%	0	,0%	0	,0%	0	,0%	2	25,0%	0	,0%
30-39	1	12,5%	1	50,0%	1	12,5%	0	,0%	6	100,0%	1	100,0%	2	25,0%	1	50,0%
40-49	2	25,0%	0	,0%	2	25,0%	0	,0%	0	,0%	0	,0%	3	37,5%	0	,0%
>=50	4	50,0%	1	50,0%	2	25,0%	0	,0%	0	,0%	0	,0%	1	12,5%	0	,0%



Taula 3. Diagnòstics de VIH segons edat i sexe per regió sanitària, 2001-2012 (continuació)

	2005				2006				2007				2008			
	Home		Dona		Home		Dona		Home		Dona		Home		Dona	
	N	%	N	%	N	%	N	%	N	%	N	%	N	%	N	%
<b>Catalunya</b>																
<15	0	,0%	0	,0%	0	,0%	0	,0%	0	,0%	0	,0%	0	,0%	0	,0%
15-19	10	1,8%	2	1,4%	4	,7%	4	2,8%	5	,9%	6	4,1%	1	,2%	5	3,3%
20-29	143	25,8%	54	38,3%	136	22,9%	49	33,8%	125	21,9%	49	33,3%	141	24,3%	50	33,1%
30-39	209	37,7%	44	31,2%	248	41,8%	57	39,3%	248	43,4%	45	30,6%	232	40,0%	53	35,1%
40-49	135	24,4%	25	17,7%	140	23,6%	18	12,4%	119	20,8%	30	20,4%	136	23,4%	27	17,9%
>=50	57	10,3%	16	11,3%	66	11,1%	17	11,7%	74	13,0%	17	11,6%	70	12,1%	16	10,6%
<b>Alt Pirineu i Aran</b>																
<15	0	,0%	0	,0%	0	,0%	0	,0%	0	,0%	0	,0%	0	,0%	0	,0%
15-19	0	,0%	0	,0%	0	,0%	0	,0%	0	,0%	0	,0%	0	,0%	0	,0%
20-29	0	,0%	0	,0%	0	,0%	1	100,0%	0	,0%	1	100,0%	0	,0%	1	100,0%
30-39	1	100,0%	0	,0%	0	,0%	0	,0%	0	,0%	0	,0%	0	,0%	0	,0%
40-49	0	,0%	0	,0%	2	66,7%	0	,0%	2	66,7%	0	,0%	2	66,7%	0	,0%
>=50	0	,0%	0	,0%	1	33,3%	0	,0%	1	33,3%	0	,0%	1	33,3%	0	,0%
<b>Barcelona ciutat</b>																
<15	0	,0%	0	,0%	0	,0%	0	,0%	0	,0%	0	,0%	0	,0%	0	,0%
15-19	7	2,5%	0	,0%	1	,3%	1	1,9%	2	,6%	0	,0%	1	,4%	2	4,9%
20-29	78	27,8%	18	31,0%	80	25,6%	18	33,3%	79	24,6%	11	24,4%	79	27,7%	11	26,8%
30-39	110	39,1%	20	34,5%	132	42,2%	20	37,0%	141	43,9%	15	33,3%	123	43,2%	18	43,9%
40-49	59	21,0%	11	19,0%	67	21,4%	9	16,7%	62	19,3%	9	20,0%	53	18,6%	7	17,1%
>=50	27	9,6%	9	15,5%	33	10,5%	6	11,1%	37	11,5%	10	22,2%	29	10,2%	3	7,3%
<b>Barcelona-Zona Vallès</b>																
<15	0	,0%	0	,0%	0	,0%	0	,0%	0	,0%	0	,0%	0	,0%	0	,0%
15-19	2	5,3%	1	5,9%	0	,0%	0	,0%	1	2,0%	1	7,1%	0	,0%	0	,0%
20-29	10	26,3%	7	41,2%	9	18,0%	2	20,0%	8	16,0%	5	35,7%	17	26,6%	4	18,2%
30-39	10	26,3%	5	29,4%	22	44,0%	5	50,0%	24	48,0%	3	21,4%	20	31,3%	8	36,4%
40-49	13	34,2%	3	17,6%	13	26,0%	0	,0%	12	24,0%	4	28,6%	19	29,7%	6	27,3%
>=50	3	7,9%	1	5,9%	6	12,0%	3	30,0%	5	10,0%	1	7,1%	8	12,5%	4	18,2%
<b>Barcelona-Zona Sud</b>																
<15	0	,0%	0	,0%	0	,0%	0	,0%	0	,0%	0	,0%	0	,0%	0	,0%
15-19	0	,0%	0	,0%	1	1,4%	0	,0%	1	1,7%	1	4,8%	0	,0%	1	5,3%
20-29	18	23,1%	6	30,0%	21	28,8%	9	34,6%	11	18,6%	8	38,1%	15	31,9%	7	36,8%
30-39	31	39,7%	7	35,0%	25	34,2%	11	42,3%	30	50,8%	4	19,0%	13	27,7%	5	26,3%
40-49	23	29,5%	5	25,0%	20	27,4%	3	11,5%	12	20,3%	7	33,3%	15	31,9%	3	15,8%
>=50	6	7,7%	2	10,0%	5	10,4%	3	11,5%	5	8,5%	1	4,8%	4	8,5%	3	15,8%
<b>Barcelona-Zona Barcelonès Nord i Maresme</b>																
<15	0	,0%	0	,0%	0	,0%	0	,0%	0	,0%	0	,0%	0	,0%	0	,0%
15-19	0	,0%	0	,0%	0	,0%	0	,0%	1	2,3%	1	7,7%	0	,0%	0	,0%
20-29	11	25,0%	5	41,7%	10	20,8%	5	62,5%	7	15,9%	3	23,1%	2	6,5%	6	37,5%
30-39	15	34,1%	3	25,0%	20	41,7%	0	,0%	17	38,6%	7	53,8%	16	51,6%	4	25,0%
40-49	11	25,0%	2	16,7%	13	27,1%	2	25,0%	8	18,2%	2	15,4%	7	22,6%	4	25,0%
>=50	7	15,9%	2	16,7%	5	10,4%	1	12,5%	11	25,0%	0	,0%	6	19,4%	2	12,5%
<b>Catalunya Central</b>																
<15	0	,0%	0	,0%	0	,0%	0	,0%	0	,0%	0	,0%	0	,0%	0	,0%
15-19	0	,0%	0	,0%	0	,0%	0	,0%	0	,0%	0	,0%	0	,0%	0	,0%
20-29	2	18,2%	0	,0%	1	11,1%	1	33,3%	2	33,3%	3	60,0%	1	10,0%	4	80,0%
30-39	3	27,3%	1	50,0%	6	66,7%	2	66,7%	4	66,7%	1	20,0%	3	30,0%	1	20,0%
40-49	5	45,5%	0	,0%	1	11,1%	0	,0%	1	20,0%	4	40,0%	0	,0%	0	,0%
>=50	1	9,1%	1	50,0%	1	11,1%	0	,0%	0	,0%	0	,0%	2	20,0%	0	,0%
<b>Girona</b>																
<15	0	,0%	0	,0%	0	,0%	0	,0%	0	,0%	0	,0%	0	,0%	0	,0%
15-19	0	,0%	1	6,3%	1	2,3%	1	5,6%	0	,0%	2	11,1%	0	,0%	1	5,3%
20-29	10	26,3%	9	56,3%	4	9,1%	6	33,3%	6	17,1%	7	38,9%	13	22,4%	9	47,4%
30-39	14	36,8%	5	31,3%	21	47,7%	8	44,4%	9	25,7%	5	27,8%	21	36,2%	4	21,1%
40-49	9	23,7%	1	6,3%	10	22,7%	2	11,1%	14	40,0%	2	11,1%	13	22,4%	2	10,5%
>=50	5	13,2%	0	,0%	8	18,2%	1	5,6%	6	17,1%	2	11,1%	11	19,0%	3	15,8%
<b>Lleida</b>																
<15	0	,0%	0	,0%	0	,0%	0	,0%	0	,0%	0	,0%	0	,0%	0	,0%
15-19	1	4,0%	0	,0%	1	3,1%	2	11,8%	0	,0%	1	5,6%	0	,0%	0	,0%
20-29	5	20,0%	7	77,8%	7	21,9%	6	35,3%	5	26,3%	5	27,8%	5	15,6%	6	33,3%
30-39	13	52,0%	1	11,1%	12	37,5%	6	35,3%	10	52,6%	7	38,9%	15	46,9%	9	50,0%
40-49	6	24,0%	1	11,1%	6	18,8%	1	5,9%	2	10,5%	2	11,1%	9	28,1%	3	16,7%
>=50	0	,0%	0	,0%	6	18,8%	2	11,8%	2	10,5%	3	16,7%	3	9,4%	0	,0%
<b>Camp de Tarragona</b>																
<15	0	,0%	0	,0%	0	,0%	0	,0%	0	,0%	0	,0%	0	,0%	0	,0%
15-19	0	,0%	0	,0%	0	,0%	0	,0%	0	,0%	0	,0%	0	,0%	1	14,3%
20-29	5	20,0%	2	33,3%	2	13,3%	1	14,3%	7	25,9%	3	37,5%	7	17,5%	1	14,3%
30-39	8	32,0%	2	33,3%	8	53,3%	4	57,1%	11	40,7%	3	37,5%	17	42,5%	3	42,9%
40-49	6	24,0%	2	33,3%	5	33,3%	1	14,3%	4	14,8%	2	25,0%	10	25,0%	2	28,6%
>=50	6	24,0%	0	,0%	0	,0%	1	14,3%	5	18,5%	0	,0%	6	15,0%	0	,0%
<b>Terres de l'Ebre</b>																
<15	0	,0%	0	,0%	0	,0%	0	,0%	0	,0%	0	,0%	0	,0%	0	,0%
15-19	0	,0%	0	,0%	0	,0%	0	,0%	0	,0%	0	,0%	0	,0%	0	,0%
20-29	4	30,8%	0	,0%	2	28,6%	0	,0%	0	,0%	3	75,0%	2	20,0%	1	33,3%
30-39	4	30,8%	0	,0%	2	28,6%	1	100,0%	2	28,6%	0	,0%	4	40,0%	1	33,3%
40-49	3	23,1%	0	,0%	3	42,9%	0	,0%	3	42,9%	1	25,0%	4	40,0%	0	,0%
>=50	2	15,4%	1	100,0%	0	,0%	0	,0%	2	28,6%	0	,0%	0	,0%	1	33,3%



Taula 3. Diagnòstics de VIH segons edat i sexe per regió sanitària, 2001-2012 (continuació)

	2009		2010		2011		2012	
	Home	Dona	Home	Dona	Home	Dona	Home	Dona
	N	%	N	%	N	%	N	%
<b>Catalunya</b>								
<15	0	,0%	0	,0%	0	,0%	0	,0%
15-19	8	1,5%	2	1,4%	13	2,1%	2	1,5%
20-29	142	25,8%	36	25,0%	158	25,4%	41	30,4%
30-39	209	38,0%	64	44,4%	233	37,5%	40	29,6%
40-49	131	23,8%	30	20,8%	145	23,3%	31	23,0%
>=50	60	10,9%	12	8,3%	72	11,6%	21	15,6%
<b>Alt Pirineu i Aran</b>								
<15	0	,0%	0	,0%	0	,0%	0	,0%
15-19	0	,0%	0	,0%	0	,0%	0	,0%
20-29	0	,0%	0	,0%	0	,0%	0	,0%
30-39	0	,0%	0	,0%	0	,0%	1	100,0%
40-49	1	100,0%	0	,0%	0	,0%	0	,0%
>=50	0	,0%	0	,0%	1	100,0%	0	,0%
<b>Barcelona ciutat</b>								
<15	0	,0%	0	,0%	0	,0%	0	,0%
15-19	3	1,1%	0	,0%	6	1,8%	0	,0%
20-29	80	29,9%	8	21,1%	102	30,7%	13	27,7%
30-39	111	41,4%	15	39,5%	124	37,3%	16	34,0%
40-49	51	19,0%	11	28,9%	69	20,8%	10	21,3%
>=50	23	8,6%	4	10,5%	31	9,3%	8	17,0%
<b>Barcelona-Zona Vallès</b>								
<15	0	,0%	0	,0%	0	,0%	0	,0%
15-19	0	,0%	0	,0%	0	,0%	0	,0%
20-29	10	18,2%	4	21,1%	15	25,4%	4	26,7%
30-39	22	40,0%	8	42,1%	23	39,0%	8	53,3%
40-49	15	27,3%	5	26,3%	10	16,9%	3	20,0%
>=50	8	14,5%	2	10,5%	11	18,6%	0	,0%
<b>Barcelona-Zona Sud</b>								
<15	0	,0%	0	,0%	0	,0%	0	,0%
15-19	2	3,6%	1	5,6%	3	5,4%	1	6,7%
20-29	14	25,0%	4	22,2%	13	23,2%	7	46,7%
30-39	21	37,5%	10	55,6%	22	39,3%	3	20,0%
40-49	13	23,2%	3	16,7%	14	25,0%	2	13,3%
>=50	6	10,7%	0	,0%	4	7,1%	2	13,3%
<b>Barcelona-Zona Barcelonès Nord i Maresme</b>								
<15	0	,0%	0	,0%	0	,0%	0	,0%
15-19	0	,0%	1	9,1%	0	,0%	1	5,9%
20-29	7	22,6%	3	27,3%	9	18,8%	4	23,5%
30-39	7	22,6%	3	27,3%	21	43,8%	3	17,6%
40-49	11	35,5%	3	27,3%	12	25,0%	6	35,3%
>=50	6	19,4%	1	9,1%	6	12,5%	3	17,6%
<b>Catalunya Central</b>								
<15	0	,0%	0	,0%	0	,0%	0	,0%
15-19	0	,0%	0	,0%	1	5,0%	0	,0%
20-29	2	14,3%	0	,0%	2	10,0%	4	36,4%
30-39	4	28,6%	1	50,0%	7	35,0%	4	36,4%
40-49	8	57,1%	1	50,0%	7	35,0%	2	18,2%
>=50	0	,0%	0	,0%	3	15,0%	1	9,1%
<b>Girona</b>								
<15	0	,0%	0	,0%	0	,0%	0	,0%
15-19	3	5,1%	0	,0%	1	2,5%	0	,0%
20-29	9	15,3%	10	32,3%	3	7,5%	4	33,3%
30-39	20	33,9%	12	38,7%	14	35,0%	2	16,7%
40-49	17	28,8%	5	16,1%	17	42,5%	2	16,7%
>=50	10	16,9%	4	12,9%	5	12,5%	4	33,3%
<b>Lleida</b>								
<15	0	,0%	0	,0%	0	,0%	0	,0%
15-19	0	,0%	0	,0%	1	5,3%	0	,0%
20-29	5	22,7%	5	31,3%	5	26,3%	2	25,0%
30-39	11	50,0%	9	56,3%	4	21,1%	2	25,0%
40-49	6	27,3%	1	6,3%	7	36,8%	4	50,0%
>=50	0	,0%	1	6,3%	2	10,5%	0	,0%
<b>Camp de Tarragona</b>								
<15	0	,0%	0	,0%	0	,0%	0	,0%
15-19	0	,0%	0	,0%	1	2,8%	0	,0%
20-29	15	38,5%	2	22,2%	9	25,0%	3	37,5%
30-39	12	30,8%	6	66,7%	14	38,9%	1	12,5%
40-49	7	17,9%	1	11,1%	6	16,7%	2	25,0%
>=50	5	12,8%	0	,0%	6	16,7%	2	25,0%
<b>Terres de l'Ebre</b>								
<15	0	,0%	0	,0%	0	,0%	0	,0%
15-19	0	,0%	0	,0%	0	,0%	0	,0%
20-29	0	,0%	0	,0%	0	,0%	1	33,3%
30-39	1	20,0%	0	,0%	4	40,0%	0	,0%
40-49	2	40,0%	0	,0%	3	30,0%	0	,0%
>=50	2	40,0%	0	,0%	3	30,0%	1	100,0%

Taula 4. Diagnòstics de VIH segons país d'origen per regió sanitària, 2001-2012

	2001		2002		2003		2004		2005		2006		2007		2008		2009		2010		2011		2012			
	N	%	N	%	N	%	N	%	N	%	N	%	N	%	N	%	N	%	N	%	N	%	N	%		
<b>Catalunya</b>																										
Espanya	551	75,4%	559	72,4%	476	68,0%	488	65,2%	426	61,3%	431	58,3%	424	59,1%	396	54,2%	397	57,2%	415	54,9%	341	53,9%	290	60,0%		
Altres	180	24,6%	213	27,6%	224	32,0%	261	34,8%	269	38,7%	308	41,7%	294	40,9%	335	45,8%	297	42,8%	341	45,1%	292	46,1%	193	40,0%		
<b>Alt Pirineu i Aran</b>																										
Espanya	1	33,3%	2	28,6%	3	60,0%	1	50,0%	0	,0%	0	,0%	3	75,0%	3	75,0%	0	,0%	2	100,0%	0	,0%	0	,0%	0	,0%
Altres	2	66,7%	5	71,4%	2	40,0%	1	50,0%	1	100,0%	4	100,0%	1	25,0%	1	25,0%	1	100,0%	0	,0%	2	100,0%	0	,0%	0	,0%
<b>Barcelona ciutat</b>																										
Espanya	226	76,4%	250	72,0%	237	69,1%	238	65,6%	213	62,8%	211	57,5%	206	56,3%	185	56,7%	162	52,9%	183	48,3%	180	47,0%	156	54,5%		
Altres	70	23,6%	97	28,0%	106	30,9%	125	34,4%	126	37,2%	156	42,5%	160	43,7%	141	43,3%	144	47,1%	196	51,7%	203	53,0%	130	45,5%		
<b>Barcelona-Zona Vallès</b>																										
Espanya	68	79,1%	47	72,3%	55	76,4%	43	60,6%	34	61,8%	44	73,3%	50	78,1%	55	64,0%	49	66,2%	53	71,6%	31	77,5%	27	93,1%		
Altres	18	20,9%	18	27,7%	17	23,6%	28	39,4%	21	38,2%	16	26,7%	14	21,9%	31	36,0%	25	33,8%	21	28,4%	9	22,5%	2	6,9%		
<b>Barcelona-Zona Sud</b>																										
Espanya	82	79,6%	100	76,9%	62	73,8%	69	73,4%	63	64,3%	66	66,7%	50	62,5%	35	53,0%	39	52,7%	46	64,8%	33	61,1%	22	53,7%		
Altres	21	20,4%	30	23,1%	22	26,2%	25	26,6%	35	35,7%	33	33,3%	30	37,5%	31	47,0%	35	47,3%	25	35,2%	21	38,9%	19	46,3%		
<b>Barcelona-Zona Barcelonès Nord i Maresme</b>																										
Espanya	57	80,3%	44	69,8%	24	72,7%	35	70,0%	38	67,9%	36	64,3%	43	75,4%	25	53,2%	26	61,9%	39	60,0%	28	68,3%	23	71,9%		
Altres	14	19,7%	19	30,2%	9	27,3%	15	30,0%	18	32,1%	20	35,7%	14	24,6%	22	46,8%	16	38,1%	26	40,0%	13	31,7%	9	28,1%		
<b>Catalunya Central</b>																										
Espanya	17	85,0%	15	78,9%	15	65,2%	6	85,7%	10	76,9%	6	50,0%	4	36,4%	6	40,0%	11	68,8%	14	45,2%	14	53,8%	6	75,0%		
Altres	3	15,0%	4	21,1%	8	34,8%	1	14,3%	3	23,1%	6	50,0%	7	63,6%	9	60,0%	5	31,3%	17	54,8%	12	46,2%	2	25,0%		
<b>Girona</b>																										
Espanya	38	57,6%	40	62,5%	36	55,4%	42	75,0%	27	50,0%	27	43,5%	23	43,4%	36	46,8%	54	60,0%	26	50,0%	16	48,5%	25	54,3%		
Altres	28	42,4%	24	37,5%	29	44,6%	14	25,0%	27	50,0%	35	56,5%	30	56,6%	41	53,2%	36	40,0%	26	50,0%	17	51,5%	21	45,7%		
<b>Lleida</b>																										
Espanya	26	61,9%	27	65,9%	18	45,0%	12	26,1%	12	35,3%	20	40,8%	13	35,1%	16	32,0%	11	28,9%	14	51,9%	12	57,1%	11	57,9%		
Altres	16	38,1%	14	34,1%	22	55,0%	34	73,9%	22	64,7%	29	59,2%	24	64,9%	34	68,0%	27	71,1%	13	48,1%	9	42,9%	8	42,1%		
<b>Camp de Tarragona</b>																										
Espanya	27	79,4%	27	96,4%	22	78,6%	36	72,0%	18	58,1%	14	63,6%	26	74,3%	27	57,4%	40	83,3%	28	63,6%	23	79,3%	19	95,0%		
Altres	7	20,6%	1	3,6%	6	21,4%	14	28,0%	13	41,9%	8	36,4%	9	25,7%	20	42,6%	8	16,7%	16	36,4%	6	20,7%	1	5,0%		
<b>Terres de l'Ebre</b>																										
Espanya	9	90,0%	7	87,5%	4	57,1%	6	60,0%	11	78,6%	7	87,5%	6	54,5%	8	61,5%	5	100,0%	10	90,9%	4	100,0%	1	50,0%		
Altres	1	10,0%	1	12,5%	3	42,9%	4	40,0%	3	21,4%	1	12,5%	5	45,5%	5	38,5%	0	,0%	1	9,1%	0	,0%	1	50,0%		

Taula 5. Casos de SIDA i taxes per 100.000 habitants segons regió sanitària, 1998-2012

	Catalunya		Alt Pirineu i Aran		Barcelona ciutat		Barcelona-Zona Vallès		Bcn Sud		BcnNord Maresme		Catalunya Central		Girona		Lleida		Camp de Tarragona		Terres de l'Ebre	
	N	Taxa	N	Taxa	N	Taxa	N	Taxa	N	Taxa	N	Taxa	N	Taxa	N	Taxa	N	Taxa	N	Taxa	N	Taxa
1998	691	11,2	2	0,3	259	17,2	76	1,2	117	4,8	94	23,6	25	10,3	51	6,3	28	2,9	32	11,1	7	0,9
1999	578	9,3	1	0,1	207	13,8	68	1,1	99	4,1	70	17,6	34	13,9	35	4,2	24	2,5	32	11,0	8	1,0
2000	531	8,5	2	0,3	194	13,0	63	1,0	79	3,3	70	17,8	22	8,9	38	4,5	25	2,5	28	9,5	10	1,2
2001	477	7,6	3	0,4	182	12,1	44	0,7	72	3,0	55	14,0	21	8,4	37	4,3	23	2,2	27	9,0	13	1,5
2002	436	6,8	2	0,3	156	10,2	46	0,7	60	2,5	67	17,0	16	6,2	33	3,7	18	1,7	26	8,4	12	1,4
2003	414	6,3	0	0,0	179	11,3	45	0,7	51	2,0	51	12,8	12	4,5	40	4,4	18	1,7	12	3,8	6	0,7
2004	347	5,2	4	0,5	154	9,8	20	0,3	54	2,2	48	12,0	10	3,7	25	2,6	13	1,2	14	4,3	5	0,6
2005	295	4,3	2	0,2	117	7,3	19	0,3	49	1,9	61	15,0	7	2,5	15	1,5	13	1,1	6	1,8	6	0,6
2006	285	4,1	2	2,8	125	7,8	22	1,8	41	3,3	35	4,5	8	1,7	31	4,6	11	3,3	4	0,7	6	3,4
2007	298	4,3	1	1,4	139	8,7	21	1,7	29	2,3	43	5,5	4	0,8	31	4,5	13	3,8	7	1,2	10	5,5
2008	267	3,8	2	2,6	108	6,7	30	2,4	19	1,5	36	4,6	11	2,2	28	3,9	13	3,7	16	2,7	4	2,1
2009	235	3,3	1	1,3	107	6,6	17	1,3	15	1,2	32	4,0	6	1,2	33	4,5	12	3,3	10	1,6	2	1,0
2010	206	2,9	0	0,0	86	5,3	16	1,2	30	2,3	28	3,5	2	0,4	24	3,3	8	2,2	9	1,5	3	1,6
2011	119	1,7	1	1,3	68	4,2	7	0,5	7	0,5	7	0,9	7	1,4	10	1,3	4	1,1	7	1,1	1	0,5
2012	103	1,4	0	0,0	67	4,1	1	0,1	8	0,6	4	0,5	1	0,2	16	2,1	3	0,8	3	0,5	0	0,0
<b>Total</b>	<b>5282</b>		<b>23</b>		<b>2148</b>		<b>495</b>		<b>730</b>		<b>701</b>		<b>186</b>		<b>447</b>		<b>226</b>		<b>233</b>		<b>93</b>	

Taula 6. Casos de SIDA segons via de transmissió i segons regió sanitària, 1998-2012

	1998		1999		2000		2001		2002	
	N	%	N	%	N	%	N	%	N	%
<b>Catalunya</b>										
UDVP	351	50,8%	277	47,9%	254	47,8%	220	46,1%	179	41,1%
Home Heterosexual	121	17,5%	72	12,5%	87	16,4%	93	19,5%	104	23,9%
Homo-bisexual	94	13,6%	90	15,6%	82	15,4%	85	17,8%	74	17,0%
Dona Heterosexual	56	8,1%	46	8,0%	45	8,5%	60	12,6%	56	12,8%
Altres o Risc no qualificat	69	10,0%	93	16,1%	63	11,9%	19	4,0%	23	5,3%
<b>Total</b>	<b>691</b>	<b>100,0%</b>	<b>578</b>	<b>100,0%</b>	<b>531</b>	<b>100,0%</b>	<b>477</b>	<b>100,0%</b>	<b>436</b>	<b>100,0%</b>
<b>Alt Pirineu i Aran</b>										
UDVP	1	50,0%	1	100,0%	0	,0%	2	66,7%	0	,0%
Home Heterosexual	1	50,0%	0	,0%	1	50,0%	0	,0%	2	100,0%
Homo-bisexual	0	,0%	0	,0%	1	50,0%	0	,0%	0	,0%
Dona Heterosexual	0	,0%	0	,0%	0	,0%	1	33,3%	0	,0%
Altres o Risc no qualificat	0	,0%	0	,0%	0	,0%	0	,0%	0	,0%
<b>Total</b>	<b>2</b>	<b>100,0%</b>	<b>1</b>	<b>100,0%</b>	<b>2</b>	<b>100,0%</b>	<b>3</b>	<b>100,0%</b>	<b>2</b>	<b>100,0%</b>
<b>Barcelona ciutat</b>										
UDVP	116	44,8%	89	43,0%	90	46,4%	83	45,6%	61	39,1%
Home Heterosexual	47	18,1%	24	11,6%	27	13,9%	23	12,6%	28	17,9%
Homo-bisexual	48	18,5%	48	23,2%	42	21,6%	51	28,0%	39	25,0%
Dona Heterosexual	23	8,9%	18	8,7%	13	6,7%	19	10,4%	17	10,9%
Altres o Risc no qualificat	25	9,7%	28	13,5%	22	11,3%	6	3,3%	11	7,1%
<b>Total</b>	<b>259</b>	<b>100,0%</b>	<b>207</b>	<b>100,0%</b>	<b>194</b>	<b>100,0%</b>	<b>182</b>	<b>100,0%</b>	<b>156</b>	<b>100,0%</b>
<b>Barcelona-Zona Vallès</b>										
UDVP	33	43,4%	33	48,5%	31	49,2%	18	40,9%	24	52,2%
Home Heterosexual	10	13,2%	9	13,2%	8	12,7%	9	20,5%	11	23,9%
Homo-bisexual	11	14,5%	10	14,7%	8	12,7%	9	20,5%	4	8,7%
Dona Heterosexual	7	9,2%	7	10,3%	8	12,7%	7	15,9%	3	6,5%
Altres o Risc no qualificat	15	19,7%	9	13,2%	8	12,7%	1	2,3%	4	8,7%
<b>Total</b>	<b>76</b>	<b>100,0%</b>	<b>68</b>	<b>100,0%</b>	<b>63</b>	<b>100,0%</b>	<b>44</b>	<b>100,0%</b>	<b>46</b>	<b>100,0%</b>
<b>Barcelona-Zona Sud</b>										
UDVP	68	58,1%	53	53,5%	38	48,1%	44	61,1%	16	26,7%
Home Heterosexual	22	18,8%	10	10,1%	12	15,2%	10	13,9%	19	31,7%
Homo-bisexual	13	11,1%	8	8,1%	16	20,3%	7	9,7%	12	20,0%
Dona Heterosexual	5	4,3%	12	12,1%	6	7,6%	7	9,7%	9	15,0%
Altres o Risc no qualificat	9	7,7%	16	16,2%	7	8,9%	4	5,6%	4	6,7%
<b>Total</b>	<b>117</b>	<b>100,0%</b>	<b>99</b>	<b>100,0%</b>	<b>79</b>	<b>100,0%</b>	<b>72</b>	<b>100,0%</b>	<b>60</b>	<b>100,0%</b>
<b>Barcelona-Zona Barcelonès Nord i Maresme</b>										
UDVP	56	59,6%	37	52,9%	37	52,9%	27	49,1%	33	49,3%
Home Heterosexual	15	16,0%	8	11,4%	11	15,7%	12	21,8%	13	19,4%
Homo-bisexual	6	6,4%	6	8,6%	5	7,1%	6	10,9%	6	9,0%
Dona Heterosexual	6	6,4%	1	1,4%	3	4,3%	8	14,5%	13	19,4%
Altres o Risc no qualificat	11	11,7%	18	25,7%	14	20,0%	2	3,6%	2	3,0%
<b>Total</b>	<b>94</b>	<b>100,0%</b>	<b>70</b>	<b>100,0%</b>	<b>70</b>	<b>100,0%</b>	<b>55</b>	<b>100,0%</b>	<b>67</b>	<b>100,0%</b>
<b>Catalunya Central</b>										
UDVP	15	60,0%	17	50,0%	8	36,4%	8	38,1%	5	33,3%
Home Heterosexual	2	8,0%	3	8,8%	5	22,7%	6	28,6%	6	40,0%
Homo-bisexual	3	12,0%	7	20,6%	3	13,6%	3	14,3%	2	13,3%
Dona Heterosexual	3	12,0%	2	5,9%	3	13,6%	4	19,0%	2	13,3%
Altres o Risc no qualificat	2	8,0%	5	14,7%	3	13,6%	0	,0%	0	,0%
<b>Total</b>	<b>25</b>	<b>100,0%</b>	<b>34</b>	<b>100,0%</b>	<b>22</b>	<b>100,0%</b>	<b>21</b>	<b>100,0%</b>	<b>15</b>	<b>100,0%</b>
<b>Girona</b>										
UDVP	26	51,0%	16	45,7%	19	50,0%	9	24,3%	13	39,4%
Home Heterosexual	11	21,6%	5	14,3%	6	15,8%	12	32,4%	8	24,2%
Homo-bisexual	6	11,8%	5	14,3%	2	5,3%	5	13,5%	6	18,2%
Dona Heterosexual	4	7,8%	1	2,9%	5	13,2%	5	13,5%	5	15,2%
Altres o Risc no qualificat	4	7,8%	8	22,9%	6	15,8%	6	16,2%	1	3,0%
<b>Total</b>	<b>51</b>	<b>100,0%</b>	<b>35</b>	<b>100,0%</b>	<b>38</b>	<b>100,0%</b>	<b>37</b>	<b>100,0%</b>	<b>33</b>	<b>100,0%</b>
<b>Lleida</b>										
UDVP	13	46,4%	12	50,0%	12	48,0%	11	47,8%	5	27,8%
Home Heterosexual	6	21,4%	7	29,2%	9	36,0%	9	39,1%	9	50,0%
Homo-bisexual	3	10,7%	0	,0%	1	4,0%	1	4,3%	2	11,1%
Dona Heterosexual	3	10,7%	2	8,3%	1	4,0%	2	8,7%	2	11,1%
Altres o Risc no qualificat	3	10,7%	3	12,5%	2	8,0%	0	,0%	0	,0%
<b>Total</b>	<b>28</b>	<b>100,0%</b>	<b>24</b>	<b>100,0%</b>	<b>25</b>	<b>100,0%</b>	<b>23</b>	<b>100,0%</b>	<b>18</b>	<b>100,0%</b>
<b>Camp de Tarragona</b>										
UDVP	21	65,6%	16	50,0%	16	57,1%	13	48,1%	18	69,2%
Home Heterosexual	5	15,6%	4	12,5%	6	21,4%	7	25,9%	4	15,4%
Homo-bisexual	2	6,3%	6	18,8%	1	3,6%	0	,0%	2	7,7%
Dona Heterosexual	4	12,5%	2	6,3%	4	14,3%	7	25,9%	2	7,7%
Altres o Risc no qualificat	0	,0%	4	12,5%	1	3,6%	0	,0%	0	,0%
<b>Total</b>	<b>32</b>	<b>100,0%</b>	<b>32</b>	<b>100,0%</b>	<b>28</b>	<b>100,0%</b>	<b>27</b>	<b>100,0%</b>	<b>26</b>	<b>100,0%</b>
<b>Terres de l'Ebre</b>										
UDVP	2	28,6%	3	37,5%	3	30,0%	5	38,5%	4	33,3%
Home Heterosexual	2	28,6%	2	25,0%	2	20,0%	5	38,5%	4	33,3%
Homo-bisexual	2	28,6%	0	,0%	3	30,0%	3	23,1%	1	8,3%
Dona Heterosexual	1	14,3%	1	12,5%	2	20,0%	0	,0%	3	25,0%
Altres o Risc no qualificat	0	,0%	2	25,0%	0	,0%	0	,0%	0	,0%
<b>Total</b>	<b>7</b>	<b>100,0%</b>	<b>8</b>	<b>100,0%</b>	<b>10</b>	<b>100,0%</b>	<b>13</b>	<b>100,0%</b>	<b>12</b>	<b>100,0%</b>

Taula 6. Casos de SIDA segons via de transmissió i segons regió sanitària, 1998-2012 (continuació)

	2003		2004		2005		2006		2007	
	N	%	N	%	N	%	N	%	N	%
<b>Catalunya</b>										
UDVP	155	37,4%	134	38,6%	109	36,9%	82	28,8%	99	33,2%
Home Heterosexual	105	25,4%	77	22,2%	69	23,4%	77	27,0%	79	26,5%
Homo-bisexual	92	22,2%	75	21,6%	54	18,3%	67	23,5%	73	24,5%
Dona Heterosexual	41	9,9%	42	12,1%	50	16,9%	40	14,0%	32	10,7%
Altres o Risc no qualificat	21	5,1%	19	5,5%	13	4,4%	19	6,7%	15	5,0%
<b>Total</b>	<b>414</b>	<b>100,0%</b>	<b>347</b>	<b>100,0%</b>	<b>295</b>	<b>100,0%</b>	<b>285</b>	<b>100,0%</b>	<b>298</b>	<b>100,0%</b>
<b>Alt Pirineu i Aran</b>										
UDVP	0	,0%	3	75,0%	1	50,0%	1	50,0%	0	,0%
Home Heterosexual	0	,0%	1	25,0%	1	50,0%	0	,0%	1	100,0%
Homo-bisexual	0	,0%	0	,0%	0	,0%	1	50,0%	0	,0%
Dona Heterosexual	0	,0%	0	,0%	0	,0%	0	,0%	0	,0%
Altres o Risc no qualificat	0	,0%	0	,0%	0	,0%	0	,0%	0	,0%
<b>Total</b>	<b>0</b>	<b>,0%</b>	<b>4</b>	<b>100,0%</b>	<b>2</b>	<b>100,0%</b>	<b>2</b>	<b>100,0%</b>	<b>1</b>	<b>100,0%</b>
<b>Barcelona ciutat</b>										
UDVP	68	38,0%	56	36,4%	40	34,2%	30	24,0%	39	28,1%
Home Heterosexual	38	21,2%	24	15,6%	20	17,1%	24	19,2%	32	23,0%
Homo-bisexual	51	28,5%	41	26,6%	38	32,5%	45	36,0%	49	35,3%
Dona Heterosexual	13	7,3%	27	17,5%	13	11,1%	18	14,4%	14	10,1%
Altres o Risc no qualificat	9	5,0%	6	3,9%	6	5,1%	8	6,4%	5	3,6%
<b>Total</b>	<b>179</b>	<b>100,0%</b>	<b>154</b>	<b>100,0%</b>	<b>117</b>	<b>100,0%</b>	<b>125</b>	<b>100,0%</b>	<b>139</b>	<b>100,0%</b>
<b>Barcelona-Zona Vallès</b>										
UDVP	11	24,4%	7	35,0%	6	31,6%	7	31,8%	9	42,9%
Home Heterosexual	11	24,4%	5	25,0%	6	31,6%	6	27,3%	6	28,6%
Homo-bisexual	13	28,9%	6	30,0%	1	5,3%	3	13,6%	3	14,3%
Dona Heterosexual	6	13,3%	2	10,0%	5	26,3%	3	13,6%	3	14,3%
Altres o Risc no qualificat	4	8,9%	0	,0%	1	5,3%	3	13,6%	0	,0%
<b>Total</b>	<b>45</b>	<b>100,0%</b>	<b>20</b>	<b>100,0%</b>	<b>19</b>	<b>100,0%</b>	<b>22</b>	<b>100,0%</b>	<b>21</b>	<b>100,0%</b>
<b>Barcelona-Zona Sud</b>										
UDVP	20	39,2%	23	42,6%	23	46,9%	19	46,3%	11	37,9%
Home Heterosexual	11	21,6%	14	25,9%	14	28,6%	9	22,0%	10	34,5%
Homo-bisexual	12	23,5%	13	24,1%	5	10,2%	3	7,3%	5	17,2%
Dona Heterosexual	5	9,8%	1	1,9%	7	14,3%	6	14,6%	2	6,9%
Altres o Risc no qualificat	3	5,9%	3	5,6%	0	,0%	4	9,8%	1	3,4%
<b>Total</b>	<b>51</b>	<b>100,0%</b>	<b>54</b>	<b>100,0%</b>	<b>49</b>	<b>100,0%</b>	<b>41</b>	<b>100,0%</b>	<b>29</b>	<b>100,0%</b>
<b>Barcelona-Zona Barcelonès Nord i Maresme</b>										
UDVP	28	54,9%	23	47,9%	26	42,6%	10	28,6%	21	48,8%
Home Heterosexual	11	21,6%	12	25,0%	13	21,3%	15	42,9%	8	18,6%
Homo-bisexual	4	7,8%	7	14,6%	7	11,5%	6	17,1%	9	20,9%
Dona Heterosexual	7	13,7%	3	6,3%	12	19,7%	4	11,4%	4	9,3%
Altres o Risc no qualificat	1	2,0%	3	6,3%	3	4,9%	0	,0%	1	2,3%
<b>Total</b>	<b>51</b>	<b>100,0%</b>	<b>48</b>	<b>100,0%</b>	<b>61</b>	<b>100,0%</b>	<b>35</b>	<b>100,0%</b>	<b>43</b>	<b>100,0%</b>
<b>Catalunya Central</b>										
UDVP	2	16,7%	2	20,0%	2	28,6%	2	25,0%	1	25,0%
Home Heterosexual	6	50,0%	2	20,0%	3	42,9%	4	50,0%	2	50,0%
Homo-bisexual	0	,0%	1	10,0%	2	28,6%	1	12,5%	0	,0%
Dona Heterosexual	3	25,0%	2	20,0%	0	,0%	1	12,5%	1	25,0%
Altres o Risc no qualificat	1	8,3%	3	30,0%	0	,0%	0	,0%	0	,0%
<b>Total</b>	<b>12</b>	<b>100,0%</b>	<b>10</b>	<b>100,0%</b>	<b>7</b>	<b>100,0%</b>	<b>8</b>	<b>100,0%</b>	<b>4</b>	<b>100,0%</b>
<b>Girona</b>										
UDVP	12	30,0%	9	36,0%	3	20,0%	7	22,6%	9	29,0%
Home Heterosexual	15	37,5%	7	28,0%	5	33,3%	9	29,0%	12	38,7%
Homo-bisexual	6	15,0%	5	20,0%	1	6,7%	6	19,4%	2	6,5%
Dona Heterosexual	4	10,0%	1	4,0%	5	33,3%	6	19,4%	1	3,2%
Altres o Risc no qualificat	3	7,5%	3	12,0%	1	6,7%	3	9,7%	7	22,6%
<b>Total</b>	<b>40</b>	<b>100,0%</b>	<b>25</b>	<b>100,0%</b>	<b>15</b>	<b>100,0%</b>	<b>31</b>	<b>100,0%</b>	<b>31</b>	<b>100,0%</b>
<b>Lleida</b>										
UDVP	9	50,0%	4	30,8%	4	30,8%	2	18,2%	4	30,8%
Home Heterosexual	6	33,3%	7	53,8%	3	23,1%	5	45,5%	6	46,2%
Homo-bisexual	1	5,6%	0	,0%	0	,0%	1	9,1%	0	,0%
Dona Heterosexual	2	11,1%	2	15,4%	6	46,2%	2	18,2%	3	23,1%
Altres o Risc no qualificat	0	,0%	0	,0%	0	,0%	1	9,1%	0	,0%
<b>Total</b>	<b>18</b>	<b>100,0%</b>	<b>13</b>	<b>100,0%</b>	<b>13</b>	<b>100,0%</b>	<b>11</b>	<b>100,0%</b>	<b>13</b>	<b>100,0%</b>
<b>Camp de Tarragona</b>										
UDVP	3	25,0%	5	35,7%	2	33,3%	1	25,0%	3	42,9%
Home Heterosexual	5	41,7%	3	21,4%	4	66,7%	3	75,0%	2	28,6%
Homo-bisexual	3	25,0%	1	7,1%	0	,0%	0	,0%	0	,0%
Dona Heterosexual	1	8,3%	4	28,6%	0	,0%	0	,0%	1	14,3%
Altres o Risc no qualificat	0	,0%	1	7,1%	0	,0%	0	,0%	1	14,3%
<b>Total</b>	<b>12</b>	<b>100,0%</b>	<b>14</b>	<b>100,0%</b>	<b>6</b>	<b>100,0%</b>	<b>4</b>	<b>100,0%</b>	<b>7</b>	<b>100,0%</b>
<b>Terres de l'Ebre</b>										
UDVP	2	33,3%	2	40,0%	2	33,3%	3	50,0%	2	20,0%
Home Heterosexual	2	33,3%	2	40,0%	0	,0%	2	33,3%	0	,0%
Homo-bisexual	2	33,3%	1	20,0%	0	,0%	1	16,7%	5	50,0%
Dona Heterosexual	0	,0%	0	,0%	2	33,3%	0	,0%	3	30,0%
Altres o Risc no qualificat	0	,0%	0	,0%	2	33,3%	0	,0%	0	,0%
<b>Total</b>	<b>6</b>	<b>100,0%</b>	<b>5</b>	<b>100,0%</b>	<b>6</b>	<b>100,0%</b>	<b>6</b>	<b>100,0%</b>	<b>10</b>	<b>100,0%</b>



Taula 6. Casos de SIDA segons via de transmissió i segons regió sanitària, 1998-2012 (continuació)

	2008		2009		2010		2011		2012	
	N	%	N	%	N	%	N	%	N	%
<b>Catalunya</b>										
UDVP	68	25,5%	48	20,4%	38	18,4%	14	11,8%	24	23,3%
Home Heterosexual	74	27,7%	64	27,2%	51	24,8%	20	16,8%	20	19,4%
Homo-bisexual	62	23,2%	59	25,1%	69	33,5%	49	41,2%	34	33,0%
Dona Heterosexual	40	15,0%	38	16,2%	26	12,6%	18	15,1%	13	12,6%
Altres o Risc no qualificat	23	8,6%	26	11,1%	22	10,7%	18	15,1%	12	11,7%
<b>Total</b>	<b>267</b>	<b>100,0%</b>	<b>235</b>	<b>100,0%</b>	<b>206</b>	<b>100,0%</b>	<b>119</b>	<b>100,0%</b>	<b>103</b>	<b>100,0%</b>
<b>Alt Pirineu i Aran</b>										
UDVP	1	50,0%	0	,0%	0	,0%	0	,0%	0	,0%
Home Heterosexual	1	50,0%	1	100,0%	0	,0%	1	100,0%	0	,0%
Homo-bisexual	0	,0%	0	,0%	0	,0%	0	,0%	0	,0%
Dona Heterosexual	0	,0%	0	,0%	0	,0%	0	,0%	0	,0%
Altres o Risc no qualificat	0	,0%	0	,0%	0	,0%	0	,0%	0	,0%
<b>Total</b>	<b>2</b>	<b>100,0%</b>	<b>1</b>	<b>100,0%</b>	<b>0</b>	<b>,0%</b>	<b>1</b>	<b>100,0%</b>	<b>0</b>	<b>,0%</b>
<b>Barcelona ciutat</b>										
UDVP	26	24,1%	25	23,4%	14	16,3%	10	14,7%	12	17,9%
Home Heterosexual	20	18,5%	21	19,6%	17	19,8%	8	11,8%	8	11,9%
Homo-bisexual	37	34,3%	40	37,4%	36	41,9%	33	48,5%	30	44,8%
Dona Heterosexual	13	12,0%	13	12,1%	8	9,3%	9	13,2%	8	11,9%
Altres o Risc no qualificat	12	11,1%	8	7,5%	11	12,8%	8	11,8%	9	13,4%
<b>Total</b>	<b>108</b>	<b>100,0%</b>	<b>107</b>	<b>100,0%</b>	<b>86</b>	<b>100,0%</b>	<b>68</b>	<b>100,0%</b>	<b>67</b>	<b>100,0%</b>
<b>Barcelona-Zona Vallès</b>										
UDVP	4	13,3%	2	11,8%	4	25,0%	3	42,9%	0	,0%
Home Heterosexual	8	26,7%	4	23,5%	7	43,8%	1	14,3%	1	100,0%
Homo-bisexual	8	26,7%	3	17,6%	4	25,0%	2	28,6%	0	,0%
Dona Heterosexual	7	23,3%	6	35,3%	0	,0%	0	,0%	0	,0%
Altres o Risc no qualificat	3	10,0%	2	11,8%	1	6,3%	1	14,3%	0	,0%
<b>Total</b>	<b>30</b>	<b>100,0%</b>	<b>17</b>	<b>100,0%</b>	<b>16</b>	<b>100,0%</b>	<b>7</b>	<b>100,0%</b>	<b>1</b>	<b>100,0%</b>
<b>Barcelona-Zona Sud</b>										
UDVP	6	31,6%	4	26,7%	8	26,7%	0	,0%	2	25,0%
Home Heterosexual	5	26,3%	4	26,7%	8	26,7%	2	28,6%	1	12,5%
Homo-bisexual	4	21,1%	3	20,0%	13	43,3%	1	14,3%	2	25,0%
Dona Heterosexual	2	10,5%	3	20,0%	1	3,3%	2	28,6%	1	12,5%
Altres o Risc no qualificat	2	10,5%	1	6,7%	0	,0%	2	28,6%	2	25,0%
<b>Total</b>	<b>19</b>	<b>100,0%</b>	<b>15</b>	<b>100,0%</b>	<b>30</b>	<b>100,0%</b>	<b>7</b>	<b>100,0%</b>	<b>8</b>	<b>100,0%</b>
<b>Barcelona-Zona Barcelonès Nord i Maresme</b>										
UDVP	12	33,3%	9	28,1%	6	21,4%	0	,0%	3	75,0%
Home Heterosexual	13	36,1%	8	25,0%	7	25,0%	1	14,3%	1	25,0%
Homo-bisexual	2	5,6%	6	18,8%	6	21,4%	3	42,9%	0	,0%
Dona Heterosexual	9	25,0%	7	21,9%	8	28,6%	1	14,3%	0	,0%
Altres o Risc no qualificat	0	,0%	2	6,3%	1	3,6%	2	28,6%	0	,0%
<b>Total</b>	<b>36</b>	<b>100,0%</b>	<b>32</b>	<b>100,0%</b>	<b>28</b>	<b>100,0%</b>	<b>7</b>	<b>100,0%</b>	<b>4</b>	<b>100,0%</b>
<b>Catalunya Central</b>										
UDVP	2	18,2%	0	,0%	1	50,0%	1	14,3%	1	100,0%
Home Heterosexual	4	36,4%	3	50,0%	1	50,0%	1	14,3%	0	,0%
Homo-bisexual	3	27,3%	2	33,3%	0	,0%	3	42,9%	0	,0%
Dona Heterosexual	2	18,2%	1	16,7%	0	,0%	2	28,6%	0	,0%
Altres o Risc no qualificat	0	,0%	0	,0%	0	,0%	0	,0%	0	,0%
<b>Total</b>	<b>11</b>	<b>100,0%</b>	<b>6</b>	<b>100,0%</b>	<b>2</b>	<b>100,0%</b>	<b>7</b>	<b>100,0%</b>	<b>1</b>	<b>100,0%</b>
<b>Girona</b>										
UDVP	8	28,6%	4	12,1%	2	8,3%	0	,0%	5	31,3%
Home Heterosexual	5	17,9%	13	39,4%	9	37,5%	2	20,0%	6	37,5%
Homo-bisexual	5	17,9%	2	6,1%	5	20,8%	3	30,0%	0	,0%
Dona Heterosexual	4	14,3%	7	21,2%	3	12,5%	2	20,0%	4	25,0%
Altres o Risc no qualificat	6	21,4%	7	21,2%	5	20,8%	3	30,0%	1	6,3%
<b>Total</b>	<b>28</b>	<b>100,0%</b>	<b>33</b>	<b>100,0%</b>	<b>24</b>	<b>100,0%</b>	<b>10</b>	<b>100,0%</b>	<b>16</b>	<b>100,0%</b>
<b>Lleida</b>										
UDVP	3	23,1%	0	,0%	0	,0%	0	,0%	0	,0%
Home Heterosexual	8	61,5%	7	58,3%	2	25,0%	2	50,0%	3	100,0%
Homo-bisexual	0	,0%	2	16,7%	2	25,0%	0	,0%	0	,0%
Dona Heterosexual	2	15,4%	1	8,3%	2	25,0%	0	,0%	0	,0%
Altres o Risc no qualificat	0	,0%	2	16,7%	2	25,0%	2	50,0%	0	,0%
<b>Total</b>	<b>13</b>	<b>100,0%</b>	<b>12</b>	<b>100,0%</b>	<b>8</b>	<b>100,0%</b>	<b>4</b>	<b>100,0%</b>	<b>3</b>	<b>100,0%</b>
<b>Camp de Tarragona</b>										
UDVP	4	25,0%	4	40,0%	2	22,2%	0	,0%	1	33,3%
Home Heterosexual	8	50,0%	3	30,0%	0	,0%	2	28,6%	0	,0%
Homo-bisexual	3	18,8%	0	,0%	2	22,2%	4	57,1%	2	66,7%
Dona Heterosexual	1	6,3%	0	,0%	3	33,3%	1	14,3%	0	,0%
Altres o Risc no qualificat	0	,0%	3	30,0%	2	22,2%	0	,0%	0	,0%
<b>Total</b>	<b>16</b>	<b>100,0%</b>	<b>10</b>	<b>100,0%</b>	<b>9</b>	<b>100,0%</b>	<b>7</b>	<b>100,0%</b>	<b>3</b>	<b>100,0%</b>
<b>Terres de l'Ebre</b>										
UDVP	2	50,0%	0	,0%	1	33,3%	0	,0%	0	,0%
Home Heterosexual	2	50,0%	0	,0%	0	,0%	0	,0%	0	,0%
Homo-bisexual	0	,0%	1	50,0%	1	33,3%	0	,0%	0	,0%
Dona Heterosexual	0	,0%	0	,0%	1	33,3%	1	100,0%	0	,0%
Altres o Risc no qualificat	0	,0%	1	50,0%	0	,0%	0	,0%	0	,0%
<b>Total</b>	<b>4</b>	<b>100,0%</b>	<b>2</b>	<b>100,0%</b>	<b>3</b>	<b>100,0%</b>	<b>1</b>	<b>100,0%</b>	<b>0</b>	<b>,0%</b>

Taula 7. Casos de SIDA segons edat i sexe per regió sanitària, 1998-2012

	1998				1999				2000				2001				2002			
	Sexe		Sexe		Sexe		Sexe		Sexe		Sexe		Sexe		Sexe		Sexe			
	Home	Dona	Home	Dona	Home	Dona	Home	Dona	Home	Dona	Home	Dona	Home	Dona	Home	Dona	Home	Dona		
	N	%	N	%	N	%	N	%	N	%	N	%	N	%	N	%	N	%		
<b>Catalunya</b>																				
<15	1	,2%	2	1,3%	3	,7%	1	,8%	1	,2%	1	,8%	1	,3%	0	,0%	0	,0%	1	1,0%
15-19	0	,0%	1	,7%	0	,0%	0	,0%	0	,0%	0	,0%	0	,0%	0	,0%	1	,3%	1	1,0%
20-29	74	13,7%	28	18,7%	50	11,0%	22	17,7%	50	12,3%	22	17,9%	45	12,2%	19	17,4%	24	7,1%	12	12,5%
30-39	291	53,8%	86	57,3%	235	51,8%	62	50,0%	201	49,3%	61	49,6%	179	48,6%	57	52,3%	161	47,4%	52	54,2%
40-49	103	19,0%	25	16,7%	95	20,9%	29	23,4%	89	21,8%	31	25,2%	84	22,8%	23	21,1%	100	29,4%	22	22,9%
>=50	72	13,3%	8	5,3%	71	15,6%	10	8,1%	67	16,4%	8	6,5%	59	16,0%	10	9,2%	54	15,9%	8	8,3%
<b>Alt Pirineu i Aran</b>																				
<15	0	,0%	0	,0%	0	,0%	0	,0%	0	,0%	0	,0%	0	,0%	0	,0%	0	,0%	0	,0%
15-19	0	,0%	0	,0%	0	,0%	0	,0%	0	,0%	0	,0%	0	,0%	0	,0%	0	,0%	0	,0%
20-29	1	50,0%	0	,0%	0	,0%	0	,0%	0	,0%	0	,0%	0	,0%	0	,0%	0	,0%	0	,0%
30-39	0	,0%	0	,0%	1	100,0%	0	,0%	0	,0%	0	,0%	2	100,0%	1	100,0%	1	50,0%	0	,0%
40-49	1	50,0%	0	,0%	0	,0%	0	,0%	0	,0%	0	,0%	0	,0%	0	,0%	0	,0%	0	,0%
>=50	0	,0%	0	,0%	0	,0%	0	,0%	2	100,0%	0	,0%	0	,0%	0	,0%	1	50,0%	0	,0%
<b>Barcelona ciutat</b>																				
<15	0	,0%	0	,0%	1	,6%	0	,0%	0	,0%	0	,0%	1	,7%	0	,0%	0	,0%	1	2,9%
15-19	0	,0%	1	1,8%	0	,0%	0	,0%	0	,0%	0	,0%	0	,0%	0	,0%	1	,8%	0	,0%
20-29	22	10,8%	14	25,0%	16	10,0%	7	14,9%	23	15,1%	5	11,9%	22	15,4%	6	15,4%	12	9,8%	3	8,8%
30-39	106	52,2%	29	51,8%	80	50,0%	26	55,3%	70	46,1%	21	50,0%	66	46,2%	22	56,4%	56	45,9%	13	38,2%
40-49	48	23,6%	7	12,5%	36	22,5%	10	21,3%	36	23,7%	14	33,3%	30	21,0%	9	23,1%	31	25,4%	13	38,2%
>=50	27	13,3%	5	8,9%	27	16,9%	4	8,5%	23	15,1%	2	4,8%	24	16,8%	2	5,1%	22	18,0%	4	11,8%
<b>Barcelona-Zona Vallès</b>																				
<15	1	1,6%	1	6,7%	2	3,5%	0	,0%	1	2,1%	0	,0%	0	,0%	0	,0%	0	,0%	0	,0%
15-19	0	,0%	0	,0%	0	,0%	0	,0%	0	,0%	0	,0%	0	,0%	0	,0%	0	,0%	1	14,3%
20-29	8	13,1%	1	6,7%	5	8,8%	2	18,2%	6	12,5%	6	40,0%	3	8,8%	1	10,0%	1	2,6%	0	,0%
30-39	34	55,7%	7	46,7%	32	56,1%	4	36,4%	24	50,0%	6	40,0%	17	50,0%	6	60,0%	20	51,3%	5	71,4%
40-49	12	19,7%	4	26,7%	12	21,1%	3	27,3%	14	29,2%	2	13,3%	10	29,4%	3	30,0%	13	33,3%	3	14,3%
>=50	6	9,8%	2	13,3%	6	10,5%	2	18,2%	3	6,3%	1	6,7%	4	11,8%	0	,0%	5	12,8%	0	,0%
<b>Barcelona-Zona Sud</b>																				
<15	0	,0%	0	,0%	0	,0%	0	,0%	0	,0%	0	,0%	0	,0%	0	,0%	0	,0%	0	,0%
15-19	0	,0%	0	,0%	0	,0%	0	,0%	0	,0%	0	,0%	0	,0%	0	,0%	0	,0%	0	,0%
20-29	13	13,4%	4	20,0%	10	13,3%	7	29,2%	6	8,8%	2	18,2%	3	5,6%	4	22,2%	5	10,4%	2	16,7%
30-39	48	49,5%	14	70,0%	45	60,0%	11	45,8%	39	57,4%	6	54,5%	32	59,3%	8	44,4%	20	41,7%	7	58,3%
40-49	17	17,5%	2	10,0%	10	13,3%	5	20,8%	11	16,2%	3	27,3%	9	16,7%	5	27,8%	12	25,0%	2	16,7%
>=50	19	19,6%	0	,0%	10	13,3%	1	4,2%	12	17,6%	0	,0%	10	18,5%	1	5,6%	11	22,9%	1	8,3%
<b>Barcelona-Zona Barcelonès Nord i Maresme</b>																				
<15	0	,0%	1	5,6%	0	,0%	0	,0%	0	,0%	1	5,0%	0	,0%	0	,0%	0	,0%	0	,0%
15-19	0	,0%	0	,0%	0	,0%	0	,0%	0	,0%	0	,0%	0	,0%	0	,0%	0	,0%	0	,0%
20-29	17	22,4%	5	27,8%	11	19,3%	3	23,1%	7	14,0%	4	20,0%	6	15,0%	5	33,3%	3	6,7%	3	13,6%
30-39	43	56,6%	7	38,9%	28	49,1%	7	53,8%	25	50,0%	10	50,0%	22	55,0%	6	40,0%	25	55,6%	15	68,2%
40-49	8	10,5%	5	27,8%	8	14,0%	3	23,1%	12	24,0%	4	20,0%	6	15,0%	2	13,3%	14	31,1%	3	13,6%
>=50	8	10,5%	0	,0%	10	17,5%	0	,0%	6	12,0%	1	5,0%	6	15,0%	2	13,3%	3	6,7%	1	4,5%
<b>Catalunya Central</b>																				
<15	0	,0%	0	,0%	0	,0%	1	11,1%	0	,0%	0	,0%	0	,0%	0	,0%	0	,0%	0	,0%
15-19	0	,0%	0	,0%	0	,0%	0	,0%	0	,0%	0	,0%	0	,0%	0	,0%	0	,0%	0	,0%
20-29	0	,0%	1	12,5%	2	8,0%	1	11,1%	0	,0%	0	,0%	0	,0%	0	,0%	0	,0%	0	,0%
30-39	15	88,2%	5	62,5%	13	52,0%	4	44,4%	8	53,3%	4	57,1%	6	40,0%	4	66,7%	8	57,1%	2	100,0%
40-49	1	5,9%	1	12,5%	5	20,0%	2	22,2%	2	13,3%	2	28,6%	5	33,3%	1	16,7%	4	28,6%	0	,0%
>=50	1	5,9%	1	12,5%	5	20,0%	1	11,1%	5	33,3%	1	14,3%	4	26,7%	1	16,7%	2	14,3%	0	,0%
<b>Girona</b>																				
<15	0	,0%	0	,0%	0	,0%	0	,0%	0	,0%	0	,0%	0	,0%	0	,0%	0	,0%	0	,0%
15-19	0	,0%	0	,0%	0	,0%	0	,0%	0	,0%	0	,0%	0	,0%	0	,0%	0	,0%	0	,0%
20-29	2	5,4%	2	14,3%	1	3,4%	0	,0%	1	3,8%	3	25,0%	3	10,3%	2	25,0%	2	8,3%	3	33,3%
30-39	20	54,1%	10	71,4%	8	27,6%	3	50,0%	14	53,8%	6	50,0%	16	55,2%	4	50,0%	7	29,2%	5	55,6%
40-49	7	18,9%	2	14,3%	16	55,2%	3	50,0%	7	26,9%	3	25,0%	4	13,8%	1	12,5%	10	41,7%	1	11,1%
>=50	8	21,6%	0	,0%	4	13,8%	0	,0%	4	15,4%	0	,0%	6	20,7%	1	12,5%	5	20,8%	0	,0%
<b>Lleida</b>																				
<15	0	,0%	0	,0%	0	,0%	0	,0%	0	,0%	0	,0%	0	,0%	0	,0%	0	,0%	0	,0%
15-19	0	,0%	0	,0%	0	,0%	0	,0%	0	,0%	0	,0%	0	,0%	0	,0%	0	,0%	0	,0%
20-29	3	16,7%	0	,0%	2	11,8%	2	28,6%	4	19,0%	0	,0%	6	31,6%	1	25,0%	0	,0%	0	,0%
30-39	8	44,4%	8	80,0%	9	52,9%	2	28,6%	9	42,9%	2	50,0%	5	26,3%	3	75,0%	6	40,0%	1	33,3%
40-49	7	38,9%	2	20,0%	3	17,6%	2	28,6%	4	19,0%	1	25,0%	7	36,8%	0	,0%	7	46,7%	2	66,7%
>=50	0	,0%	0	,0%	3	17,6%	1	14,3%	4	19,0%	1	25,0%	1	5,3%	0	,0%	2	13,3%	0	,0%
<b>Camp de Tarragona</b>																				
<15	0	,0%	0	,0%	0	,0%	0	,0%	0	,0%	0	,0%	0	,0%	0	,0%	0	,0%	0	,0%
15-19	0	,0%	0	,0%	0	,0%	0	,0%	0	,0%	0	,0%	0	,0%	0	,0%	0	,0%	0	,0%
20-29	8	32,0%	1	14,3%	3	10,7%	0	,0%	3	16,7%	2	20,0%	2	10,0%	0	,0%	0	,0%	1	33,3%
30-39	13	52,0%	4	57,1%	15	53,6%	2	50,0%	8	44,4%	5	50,0%	11	55,0%	2	28,6%	17	73,9%	1	33,3%
40-49	1	4,0%	2	28,6%	5	17,9%	1	25,0%	3	16,7%	1	10,0%	7	35,0%	2	28,6%	4	17,4%	0	,0%
>=50	3	12,0%	0	,0%	5	17,9%	1	25,0%	4	22,2%	2	20,0%	0	,0%	3	42,9%	2	8,7%	1	33,3%
<b>Terres de l'Ebre</b>																				
<15	0	,0%	0	,0%	0	,0%	0	,0%	0	,0%	0	,0%	0	,0%	0	,0%	0	,0%	0	,0%
15-19	0	,0%	0	,0%	0	,0%	0	,0%	0	,0%	0	,0%	0	,0%	0	,0%	0	,0%	0	,0%
20-29	0	,0%	0	,0%	0	,0%	0	,0%	0	,0%	0	,0%	0	,0%	0	,0%	1	12,5%	0	,0%
30-39	4	80,0%	2	100,0%	4	80,0%	3	100,0%	4	50,0%	1	50,0%	2	16,7%	1	100,0%	1	12,5%	3	75,0%
40-49	1	20,0%	0	,0%	0	,0%	0	,0%	0	,0%										

Taula 7. Casos de SIDA segons edat i sexe per regió sanitària, 1998-2012 (continuació)

	2003				2004				2005				2006				2007			
	Sexe		Sexe		Sexe		Sexe		Sexe		Sexe		Sexe		Sexe		Sexe			
	Home	Dona	Home	Dona	Home	Dona	Home	Dona	Home	Dona	Home	Dona	Home	Dona	Home	Dona	Home	Dona		
	N	%	N	%	N	%	N	%	N	%	N	%	N	%	N	%	N	%		
<b>Catalunya</b>																				
<15	1	,3%	0	,0%	0	,0%	1	1,1%	0	,0%	0	,0%	0	,0%	0	,0%	0	,0%	0	,0%
15-19	1	,3%	0	,0%	0	,0%	1	1,1%	0	,0%	1	1,4%	1	4,4%	1	1,7%	0	,0%	0	,0%
20-29	31	9,3%	8	10,1%	15	5,8%	12	13,6%	24	10,7%	13	18,6%	14	6,2%	9	15,5%	20	8,2%	6	11,1%
30-39	150	44,8%	34	43,0%	98	37,8%	46	52,3%	75	33,3%	33	47,1%	94	41,4%	23	39,7%	103	42,2%	25	46,3%
40-49	106	31,6%	29	36,7%	98	37,8%	21	23,9%	88	39,1%	15	21,4%	78	34,4%	19	32,8%	77	31,6%	14	25,9%
>=50	46	13,7%	8	10,1%	48	18,5%	7	8,0%	38	16,9%	8	11,4%	40	17,6%	6	10,3%	44	18,0%	9	16,7%
<b>Alt Pirineu i Aran</b>																				
<15	0	,0%	0	,0%	0	,0%	0	,0%	0	,0%	0	,0%	0	,0%	0	,0%	0	,0%	0	,0%
15-19	0	,0%	0	,0%	0	,0%	0	,0%	0	,0%	0	,0%	0	,0%	0	,0%	0	,0%	0	,0%
20-29	0	,0%	0	,0%	0	,0%	1	100,0%	0	,0%	0	,0%	0	,0%	0	,0%	0	,0%	0	,0%
30-39	0	,0%	0	,0%	2	66,7%	0	,0%	1	100,0%	0	,0%	0	,0%	0	,0%	0	,0%	0	,0%
40-49	0	,0%	0	,0%	1	33,3%	0	,0%	0	,0%	1	100,0%	1	50,0%	0	,0%	1	100,0%	0	,0%
>=50	0	,0%	0	,0%	0	,0%	0	,0%	0	,0%	0	,0%	1	50,0%	0	,0%	0	,0%	0	,0%
<b>Barcelona ciutat</b>																				
<15	0	,0%	0	,0%	0	,0%	0	,0%	0	,0%	0	,0%	0	,0%	0	,0%	0	,0%	0	,0%
15-19	0	,0%	0	,0%	0	,0%	0	,0%	0	,0%	0	,0%	0	,0%	1	3,8%	0	,0%	0	,0%
20-29	9	5,9%	2	7,7%	8	7,3%	10	22,2%	13	13,1%	2	11,1%	10	10,1%	3	11,5%	13	11,0%	2	9,5%
30-39	76	49,7%	11	42,3%	41	37,6%	19	42,2%	35	35,4%	10	55,6%	41	41,4%	11	42,3%	50	42,4%	7	33,3%
40-49	47	30,7%	9	34,6%	37	33,9%	12	26,7%	35	35,4%	2	11,1%	30	30,3%	9	34,6%	32	27,1%	6	28,6%
>=50	21	13,7%	4	15,4%	23	21,1%	4	8,9%	16	16,2%	4	22,2%	18	18,2%	2	7,7%	23	19,5%	6	28,6%
<b>Barcelona-Zona Vallès</b>																				
<15	0	,0%	0	,0%	0	,0%	0	,0%	0	,0%	0	,0%	0	,0%	0	,0%	0	,0%	0	,0%
15-19	0	,0%	0	,0%	0	,0%	0	,0%	0	,0%	1	14,3%	0	,0%	0	,0%	0	,0%	0	,0%
20-29	0	,0%	2	28,6%	0	,0%	0	,0%	2	16,7%	3	42,9%	1	5,6%	0	,0%	0	,0%	1	25,0%
30-39	21	55,3%	3	42,9%	8	53,3%	4	80,0%	1	8,3%	2	28,6%	10	55,6%	2	50,0%	9	52,2%	2	50,0%
40-49	11	28,9%	1	14,3%	6	40,0%	1	20,0%	5	41,7%	1	14,3%	5	27,8%	1	25,0%	6	35,3%	1	25,0%
>=50	6	15,8%	1	14,3%	1	6,7%	0	,0%	4	33,3%	0	,0%	2	11,1%	1	25,0%	2	11,8%	0	,0%
<b>Barcelona-Zona Sud</b>																				
<15	1	2,4%	0	,0%	0	,0%	0	,0%	0	,0%	0	,0%	0	,0%	0	,0%	0	,0%	0	,0%
15-19	0	,0%	0	,0%	0	,0%	0	,0%	0	,0%	0	,0%	1	3,1%	0	,0%	0	,0%	0	,0%
20-29	10	23,8%	1	11,1%	3	6,3%	1	16,7%	5	13,2%	0	,0%	2	6,3%	0	,0%	3	12,5%	1	20,0%
30-39	13	31,0%	3	33,3%	16	33,3%	3	50,0%	15	39,5%	6	54,5%	15	46,9%	6	66,7%	12	50,0%	2	40,0%
40-49	12	28,6%	4	44,4%	22	45,8%	2	33,3%	11	28,9%	4	36,4%	12	37,5%	2	22,2%	6	25,0%	1	20,0%
>=50	6	14,3%	1	11,1%	7	14,6%	0	,0%	7	18,4%	1	9,1%	2	6,3%	1	11,1%	3	12,5%	1	20,0%
<b>Barcelona-Zona Barcelonès Nord i Maresme</b>																				
<15	0	,0%	0	,0%	0	,0%	1	12,5%	0	,0%	0	,0%	0	,0%	0	,0%	0	,0%	0	,0%
15-19	0	,0%	0	,0%	0	,0%	0	,0%	0	,0%	0	,0%	0	,0%	0	,0%	0	,0%	0	,0%
20-29	6	17,1%	1	6,3%	1	2,5%	0	,0%	4	8,7%	1	6,7%	1	3,6%	1	14,3%	1	2,9%	1	11,1%
30-39	11	31,4%	6	37,5%	17	42,5%	3	37,5%	14	30,4%	7	46,7%	8	28,6%	2	28,6%	14	41,2%	4	44,4%
40-49	15	42,9%	8	50,0%	13	32,5%	2	25,0%	21	45,7%	5	33,3%	11	39,3%	3	42,9%	12	35,3%	3	33,3%
>=50	3	8,6%	1	6,3%	9	22,5%	2	25,0%	7	15,2%	2	13,3%	8	28,6%	1	14,3%	7	20,6%	1	11,1%
<b>Catalunya Central</b>																				
<15	0	,0%	0	,0%	0	,0%	0	,0%	0	,0%	0	,0%	0	,0%	0	,0%	0	,0%	0	,0%
15-19	0	,0%	0	,0%	0	,0%	1	25,0%	0	,0%	0	,0%	0	,0%	0	,0%	0	,0%	0	,0%
20-29	2	28,6%	1	20,0%	0	,0%	0	,0%	0	,0%	0	,0%	0	,0%	1	100,0%	0	,0%	0	,0%
30-39	0	,0%	2	40,0%	2	33,3%	1	25,0%	3	42,9%	0	,0%	3	42,9%	0	,0%	2	66,7%	1	100,0%
40-49	3	42,9%	2	40,0%	2	33,3%	1	25,0%	4	57,1%	0	,0%	3	42,9%	0	,0%	1	33,3%	0	,0%
>=50	2	28,6%	0	,0%	2	33,3%	1	25,0%	0	,0%	0	,0%	1	14,3%	0	,0%	0	,0%	0	,0%
<b>Girona</b>																				
<15	0	,0%	0	,0%	0	,0%	0	,0%	0	,0%	0	,0%	0	,0%	0	,0%	0	,0%	0	,0%
15-19	1	3,3%	0	,0%	0	,0%	0	,0%	0	,0%	0	,0%	0	,0%	0	,0%	0	,0%	0	,0%
20-29	2	6,7%	1	10,0%	1	6,3%	0	,0%	0	,0%	2	25,0%	0	,0%	4	44,4%	3	11,1%	0	,0%
30-39	12	40,0%	6	60,0%	6	37,5%	7	77,8%	1	14,3%	5	62,5%	9	40,9%	2	22,2%	10	37,0%	3	75,0%
40-49	12	40,0%	2	20,0%	8	50,0%	2	22,2%	3	42,9%	0	,0%	8	36,4%	2	22,2%	10	37,0%	0	,0%
>=50	3	10,0%	1	10,0%	1	6,3%	0	,0%	3	42,9%	1	12,5%	5	22,7%	1	11,1%	4	14,8%	1	25,0%
<b>Lleida</b>																				
<15	0	,0%	0	,0%	0	,0%	0	,0%	0	,0%	0	,0%	0	,0%	0	,0%	0	,0%	0	,0%
15-19	0	,0%	0	,0%	0	,0%	0	,0%	0	,0%	0	,0%	0	,0%	0	,0%	0	,0%	0	,0%
20-29	2	14,3%	0	,0%	1	9,1%	0	,0%	0	,0%	3	50,0%	0	,0%	0	,0%	0	,0%	0	,0%
30-39	5	35,7%	3	75,0%	5	45,5%	2	100,0%	1	14,3%	2	33,3%	6	66,7%	0	,0%	4	50,0%	3	60,0%
40-49	5	35,7%	1	25,0%	5	45,5%	0	,0%	6	85,7%	1	16,7%	1	11,1%	2	100,0%	3	37,5%	2	40,0%
>=50	2	14,3%	0	,0%	0	,0%	0	,0%	0	,0%	0	,0%	2	22,2%	0	,0%	1	12,5%	0	,0%
<b>Camp de Tarragona</b>																				
<15	0	,0%	0	,0%	0	,0%	0	,0%	0	,0%	0	,0%	0	,0%	0	,0%	0	,0%	0	,0%
15-19	0	,0%	0	,0%	0	,0%	0	,0%	0	,0%	0	,0%	0	,0%	0	,0%	0	,0%	0	,0%
20-29	0	,0%	0	,0%	1	16,7%	0	,0%	0	,0%	0	,0%	0	,0%	0	,0%	0	,0%	0	,0%
30-39	6	60,0%	0	,0%	0	,0%	7	87,5%	2	40,0%	0	,0%	2	50,0%	0	,0%	2	33,3%	1	100,0%
40-49	1	10,0%	2	100,0%	2	33,3%	1	12,5%	2	40,0%	1	100,0%	2	50,0%	0	,0%	3	50,0%	0	,0%
>=50	3	30,0%	0	,0%	3	50,0%	0	,0%	1	20,0%	0	,0%	0	,0%	0	,0%	1	16,7%	0	,0%
<b>Terres de l'Ebre</b>																				
<15	0	,0%	0	,0%	0	,0%	0	,0%	0	,0%	0	,0%	0	,0%	0	,0%	0	,0%	0	,0%
15-19	0	,0%	0	,0%	0	,0%	0	,0%	0	,0%	0	,0%	0	,0%	0	,0%	0	,0%	0	,0%
20-29	0	,0%	0	,0%	0	,0%	0	,0%	0	,0%	2	66,7%	0	,0%	0	,0%	1	25,0%		
30-39	6	100,0%	0	,0%	1	20,0%	0	,0%	2	66,7%	1	33,3%	0	,0%	0	,0%	2	50,0%		
40-49	0	,0%	0	,0%	2	40,0%	0	,0%	1	33,3%	0	,0%	5	83,3%	0	,0%	3	50,0%		
>=50	0	,0%	0	,0%	2	40,0%	0	,0%	0											

Taula 7. Casos de SIDA segons edat i sexe per regió sanitària, 1998-2012 (continuació)

	2008		2009		2010		2011		2012							
	Sexe		Sexe		Sexe		Sexe		Sexe							
	Home	Dona	Home	Dona	Home	Dona	Home	Dona	Home	Dona						
	N	%	N	%	N	%	N	%	N	%	N	%	N	%		
<b>Catalunya</b>																
<15	0	,0%	0	,0%	1	,6%	0	,0%	0	,0%	0	,0%	0	,0%	0	,0%
15-19	0	,0%	1	1,6%	0	,0%	0	,0%	0	,0%	0	,0%	0	,0%	1	1,2%
20-29	23	11,2%	10	16,1%	17	9,6%	4	7,0%	16	9,6%	7	17,5%	9	9,3%	4	18,2%
30-39	63	30,7%	19	30,6%	65	36,5%	19	33,3%	50	30,1%	10	25,0%	33	34,0%	8	36,4%
40-49	82	40,0%	24	38,7%	62	34,8%	28	49,1%	64	38,6%	16	40,0%	37	38,1%	9	40,9%
>=50	37	18,0%	8	12,9%	33	18,5%	6	10,5%	36	21,7%	7	17,5%	18	18,6%	1	4,5%
<b>Alt Pirineu i Aran</b>																
<15	0	,0%	0	,0%	0	,0%	0	,0%	0	,0%	0	,0%	0	,0%	0	,0%
15-19	0	,0%	0	,0%	0	,0%	0	,0%	0	,0%	0	,0%	0	,0%	0	,0%
20-29	0	,0%	0	,0%	0	,0%	0	,0%	0	,0%	0	,0%	0	,0%	0	,0%
30-39	0	,0%	0	,0%	0	,0%	0	,0%	0	,0%	1	100,0%	0	,0%	0	,0%
40-49	2	100,0%	0	,0%	1	100,0%	0	,0%	0	,0%	0	,0%	0	,0%	0	,0%
>=50	0	,0%	0	,0%	0	,0%	0	,0%	0	,0%	0	,0%	0	,0%	0	,0%
<b>Barcelona ciutat</b>																
<15	0	,0%	0	,0%	0	,0%	0	,0%	0	,0%	0	,0%	0	,0%	0	,0%
15-19	0	,0%	0	,0%	0	,0%	0	,0%	0	,0%	0	,0%	0	,0%	0	,0%
20-29	15	18,1%	4	16,0%	9	10,8%	1	4,2%	9	12,5%	3	21,4%	3	5,5%	2	15,4%
30-39	28	33,7%	8	32,0%	33	39,8%	7	29,2%	25	34,7%	4	28,6%	18	32,7%	6	46,2%
40-49	25	30,1%	9	36,0%	30	36,1%	13	54,2%	21	29,2%	5	35,7%	24	43,6%	4	30,8%
>=50	15	18,1%	4	16,0%	11	13,3%	3	12,5%	17	23,6%	2	14,3%	10	18,2%	1	7,7%
<b>Barcelona-Zona Vallès</b>																
<15	0	,0%	0	,0%	0	,0%	0	,0%	0	,0%	0	,0%	0	,0%	0	,0%
15-19	0	,0%	0	,0%	0	,0%	0	,0%	0	,0%	0	,0%	0	,0%	0	,0%
20-29	2	8,7%	0	,0%	0	,0%	0	,0%	1	7,1%	0	,0%	0	,0%	0	,0%
30-39	7	30,4%	2	28,6%	3	30,0%	2	28,6%	5	35,7%	1	50,0%	1	14,3%	0	,0%
40-49	10	43,5%	4	57,1%	5	50,0%	5	71,4%	6	42,9%	1	50,0%	6	85,7%	0	,0%
>=50	4	17,4%	1	14,3%	2	20,0%	0	,0%	2	14,3%	0	,0%	0	,0%	0	,0%
<b>Barcelona-Zona Sud</b>																
<15	0	,0%	0	,0%	0	,0%	0	,0%	0	,0%	0	,0%	0	,0%	0	,0%
15-19	0	,0%	0	,0%	0	,0%	0	,0%	0	,0%	0	,0%	0	,0%	1	14,3%
20-29	0	,0%	0	,0%	0	,0%	0	,0%	4	14,8%	1	33,3%	0	,0%	1	50,0%
30-39	4	26,7%	1	25,0%	4	33,3%	1	33,3%	10	37,0%	1	33,3%	1	20,0%	0	,0%
40-49	8	53,3%	3	75,0%	4	33,3%	2	66,7%	11	40,7%	1	33,3%	0	,0%	3	42,9%
>=50	3	20,0%	0	,0%	4	33,3%	0	,0%	2	7,4%	0	,0%	4	80,0%	0	,0%
<b>Barcelona-Zona Barcelonès Nord i Maresme</b>																
<15	0	,0%	0	,0%	0	,0%	0	,0%	0	,0%	0	,0%	0	,0%	0	,0%
15-19	0	,0%	0	,0%	0	,0%	0	,0%	0	,0%	0	,0%	0	,0%	0	,0%
20-29	1	4,0%	3	27,3%	1	4,5%	1	10,0%	1	5,3%	1	11,1%	1	16,7%	0	,0%
30-39	8	32,0%	4	36,4%	8	36,4%	4	40,0%	4	21,1%	3	33,3%	5	83,3%	0	,0%
40-49	10	40,0%	3	27,3%	4	18,2%	2	20,0%	7	36,8%	4	44,4%	0	,0%	1	100,0%
>=50	6	24,0%	1	9,1%	9	40,9%	3	30,0%	7	36,8%	1	11,1%	0	,0%	0	,0%
<b>Catalunya Central</b>																
<15	0	,0%	0	,0%	0	,0%	0	,0%	0	,0%	0	,0%	0	,0%	0	,0%
15-19	0	,0%	0	,0%	0	,0%	0	,0%	0	,0%	0	,0%	0	,0%	0	,0%
20-29	1	12,5%	2	66,7%	1	20,0%	0	,0%	0	,0%	0	,0%	1	50,0%	0	,0%
30-39	1	12,5%	0	,0%	1	20,0%	0	,0%	0	,0%	0	,0%	1	20,0%	1	50,0%
40-49	4	50,0%	1	33,3%	3	60,0%	1	100,0%	2	100,0%	0	,0%	2	40,0%	0	,0%
>=50	2	25,0%	0	,0%	0	,0%	0	,0%	0	,0%	0	,0%	2	40,0%	0	,0%
<b>Girona</b>																
<15	0	,0%	0	,0%	0	,0%	0	,0%	0	,0%	0	,0%	0	,0%	0	,0%
15-19	0	,0%	1	11,1%	0	,0%	0	,0%	0	,0%	0	,0%	0	,0%	0	,0%
20-29	2	10,5%	1	11,1%	6	26,1%	2	20,0%	0	,0%	1	20,0%	2	25,0%	0	,0%
30-39	5	26,3%	2	22,2%	6	26,1%	4	40,0%	5	26,3%	0	,0%	3	37,5%	1	50,0%
40-49	9	47,4%	3	33,3%	8	34,8%	4	40,0%	8	42,1%	2	40,0%	3	37,5%	1	50,0%
>=50	3	15,8%	2	22,2%	3	13,0%	0	,0%	6	31,6%	2	40,0%	0	,0%	5	41,7%
<b>Lleida</b>																
<15	0	,0%	0	,0%	0	,0%	0	,0%	0	,0%	0	,0%	0	,0%	0	,0%
15-19	0	,0%	0	,0%	0	,0%	0	,0%	0	,0%	0	,0%	0	,0%	0	,0%
20-29	0	,0%	0	,0%	0	,0%	0	,0%	1	16,7%	0	,0%	2	50,0%	0	,0%
30-39	2	18,2%	1	50,0%	6	60,0%	1	50,0%	0	,0%	1	50,0%	0	,0%	2	66,7%
40-49	6	54,5%	1	50,0%	3	30,0%	1	50,0%	5	83,3%	1	50,0%	1	25,0%	0	,0%
>=50	3	27,3%	0	,0%	1	10,0%	0	,0%	0	,0%	0	,0%	1	25,0%	0	,0%
<b>Camp de Tarragona</b>																
<15	0	,0%	0	,0%	1	10,0%	0	,0%	0	,0%	0	,0%	0	,0%	0	,0%
15-19	0	,0%	0	,0%	0	,0%	0	,0%	0	,0%	0	,0%	0	,0%	0	,0%
20-29	2	13,3%	0	,0%	0	,0%	0	,0%	0	,0%	1	25,0%	1	16,7%	0	,0%
30-39	6	40,0%	1	100,0%	3	30,0%	0	,0%	1	20,0%	0	,0%	3	50,0%	0	,0%
40-49	6	40,0%	0	,0%	4	40,0%	0	,0%	3	60,0%	2	50,0%	1	16,7%	1	100,0%
>=50	1	6,7%	0	,0%	2	20,0%	0	,0%	1	20,0%	1	25,0%	1	16,7%	1	33,3%
<b>Terres de l'Ebre</b>																
<15	0	,0%	0	,0%	0	,0%	0	,0%	0	,0%	0	,0%	0	,0%	0	,0%
15-19	0	,0%	0	,0%	0	,0%	0	,0%	0	,0%	0	,0%	0	,0%	0	,0%
20-29	0	,0%	0	,0%	0	,0%	0	,0%	0	,0%	0	,0%	0	,0%	0	,0%
30-39	2	50,0%	0	,0%	1	50,0%	0	,0%	0	,0%	0	,0%	0	,0%	0	,0%
40-49	2	50,0%	0	,0%	0	,0%	0	,0%	1	50,0%	0	,0%	1	100,0%	0	,0%
>=50	0	,0%	0	,0%	1	50,0%	0	,0%	1	50,0%	1	100,0%	0	,0%	0	,0%

Figura 1. Evolució anual dels diagnòstics de VIH i dels casos de SIDA. Catalunya 1981-2012

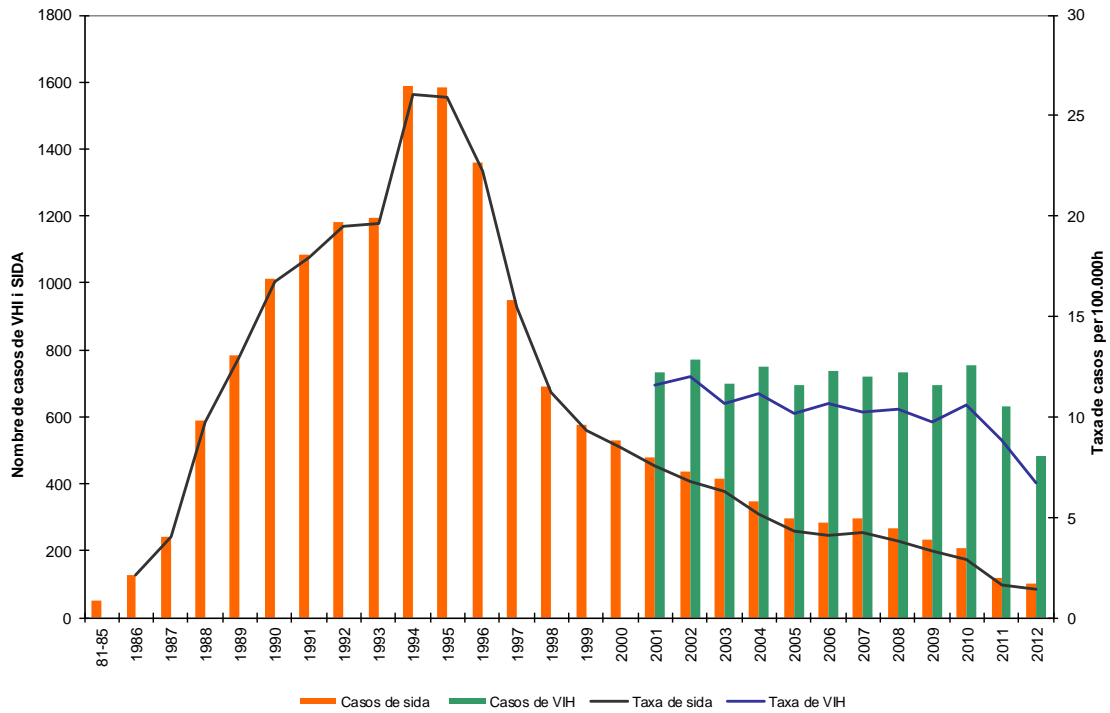


Figura 2. Evolució anual dels diagnòstics d'infecció per VIH segons sexe. Catalunya, 2001-2012

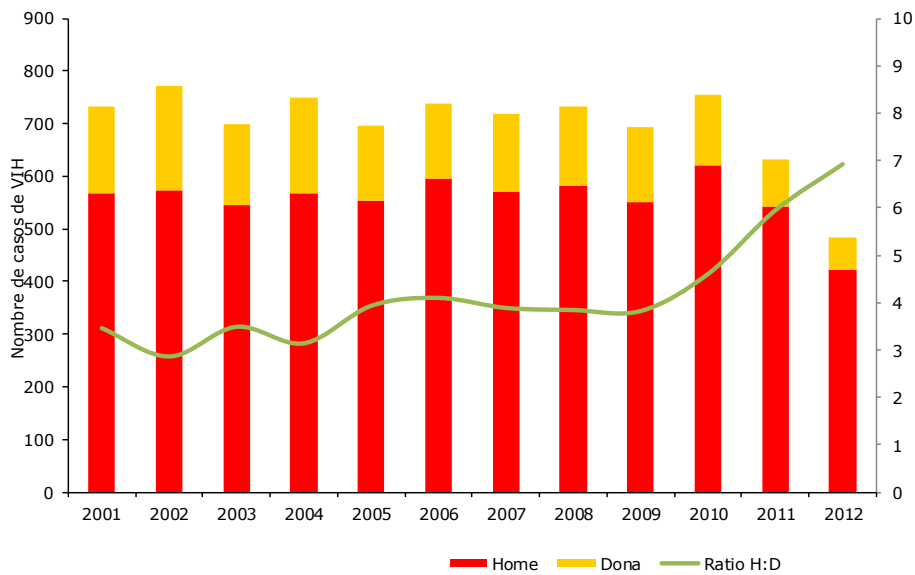


Figura 3. Distribució dels diagnòstics d'infecció per VIH segons Regió Sanitària de residència, 2012

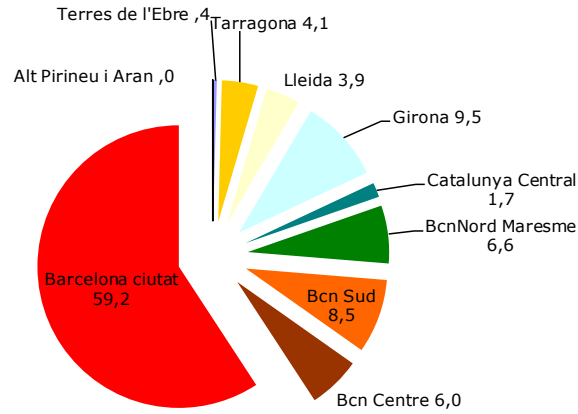


Figura 4. Evolució dels diagnòstics de VIH segons via de transmissió. Catalunya 2001-2012

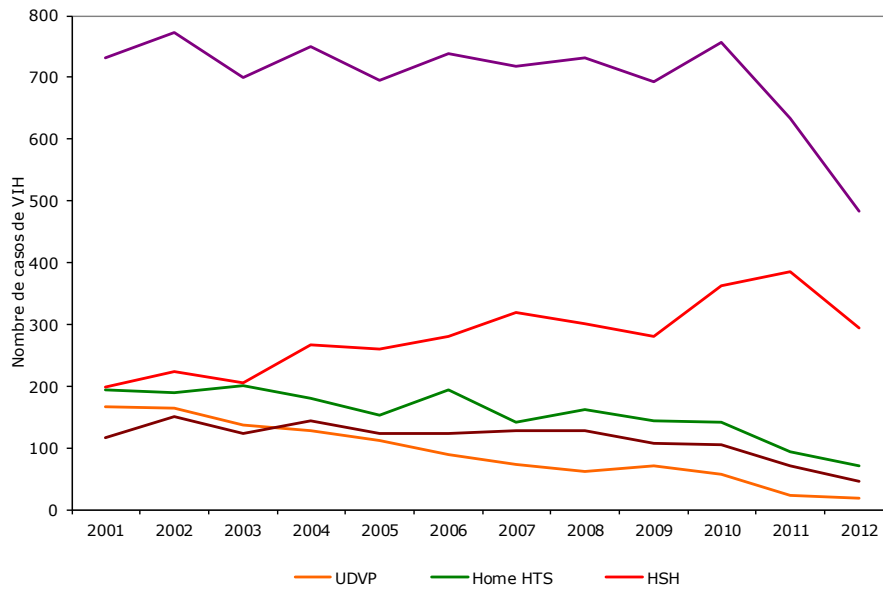


Figura 5. Evolució percentual dels diagnòstics de VIH segons via de transmissió, 2001-2012

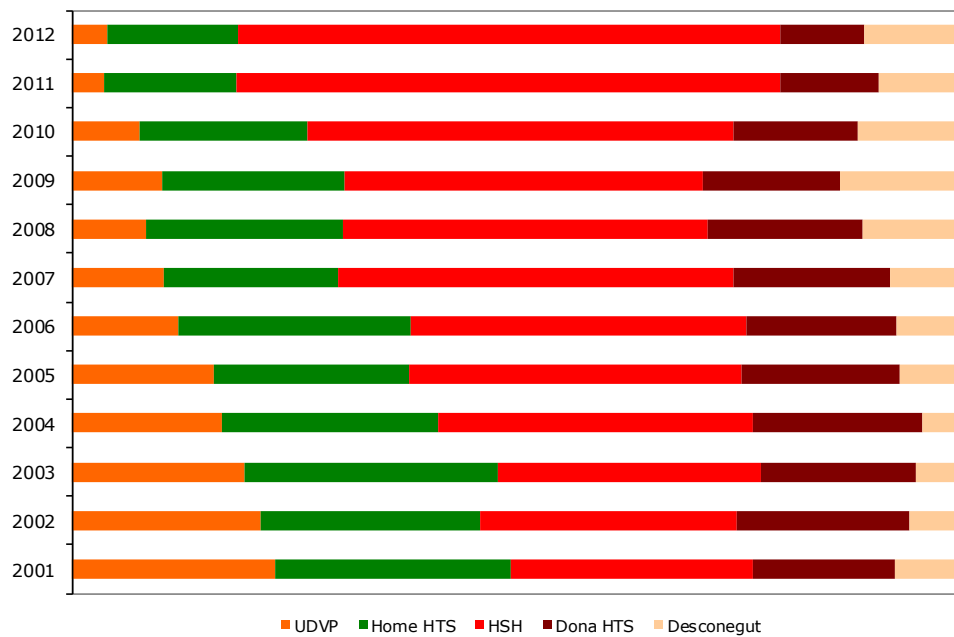


Figura 6. Distribució dels diagnòstics d'infecció per VIH segons sexe i grup d'edat, 2012

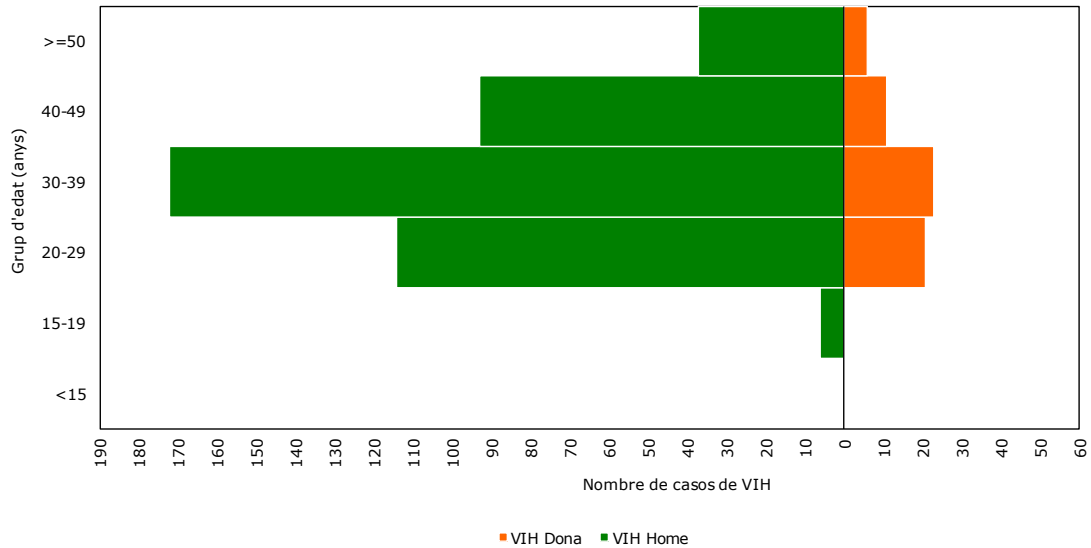


Figura 7. Distribució dels diagnòstics d'infecció per VIH en immigrants residents a Catalunya, 2001-2012

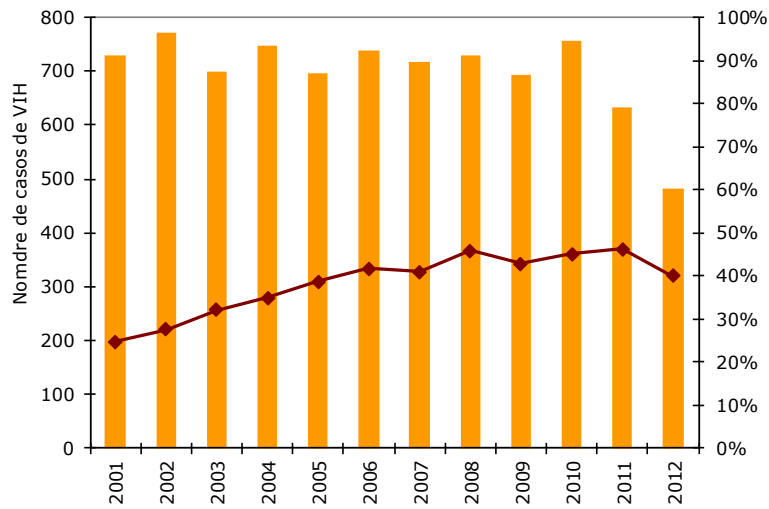


Figura 8. Distribució dels diagnòstics d'infecció per VIH segons via de transmissió en immigrants i llur procedència, 2012

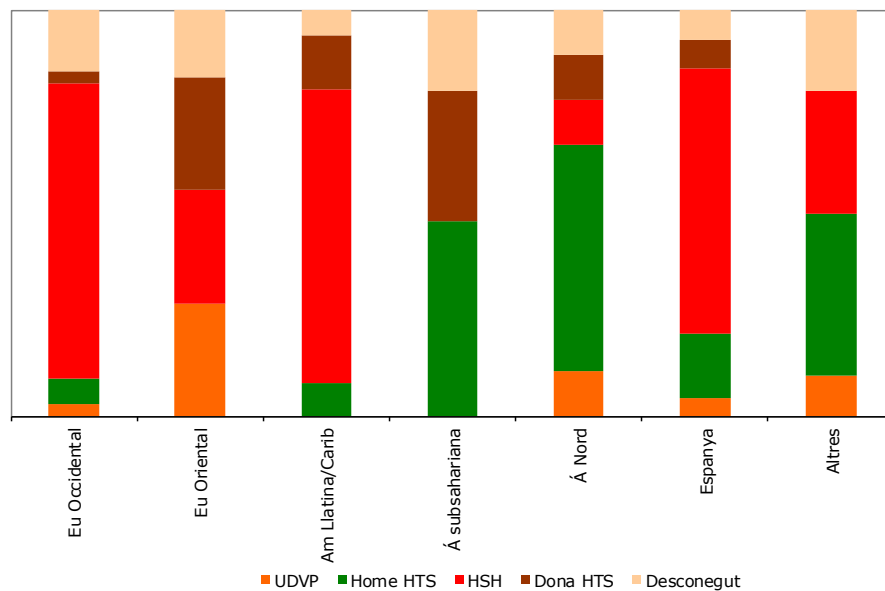




Figura 9. Evolució del diagnòstic tardà de la infecció per VIH. Catalunya, 2001-2012

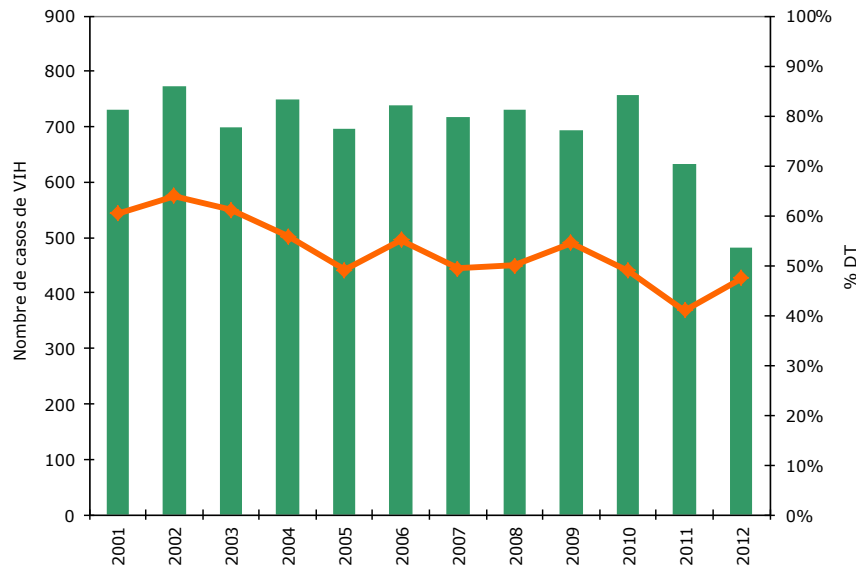


Figura 10. Diagnòstic tardà dels diagnòstics de VIH segons sexe, grup d'edat i via de transmissió a Catalunya, 2012

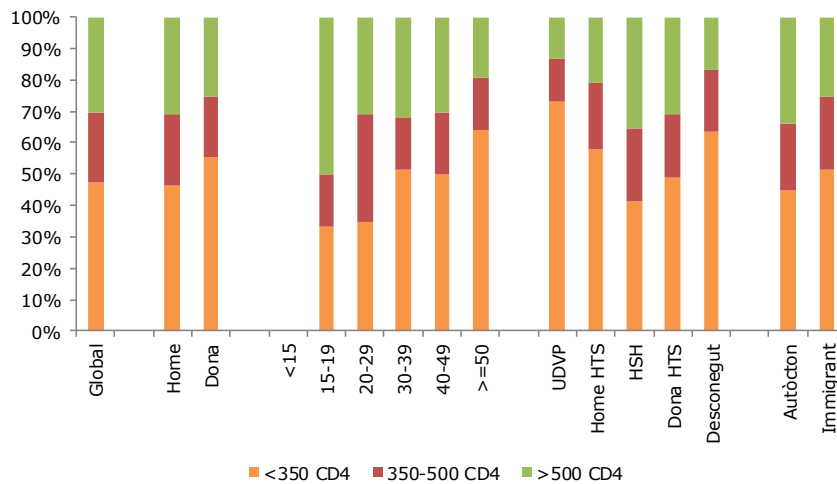


Figura 11. Evolució anual dels casos de sida segons sexe. Catalunya, 1981-2012

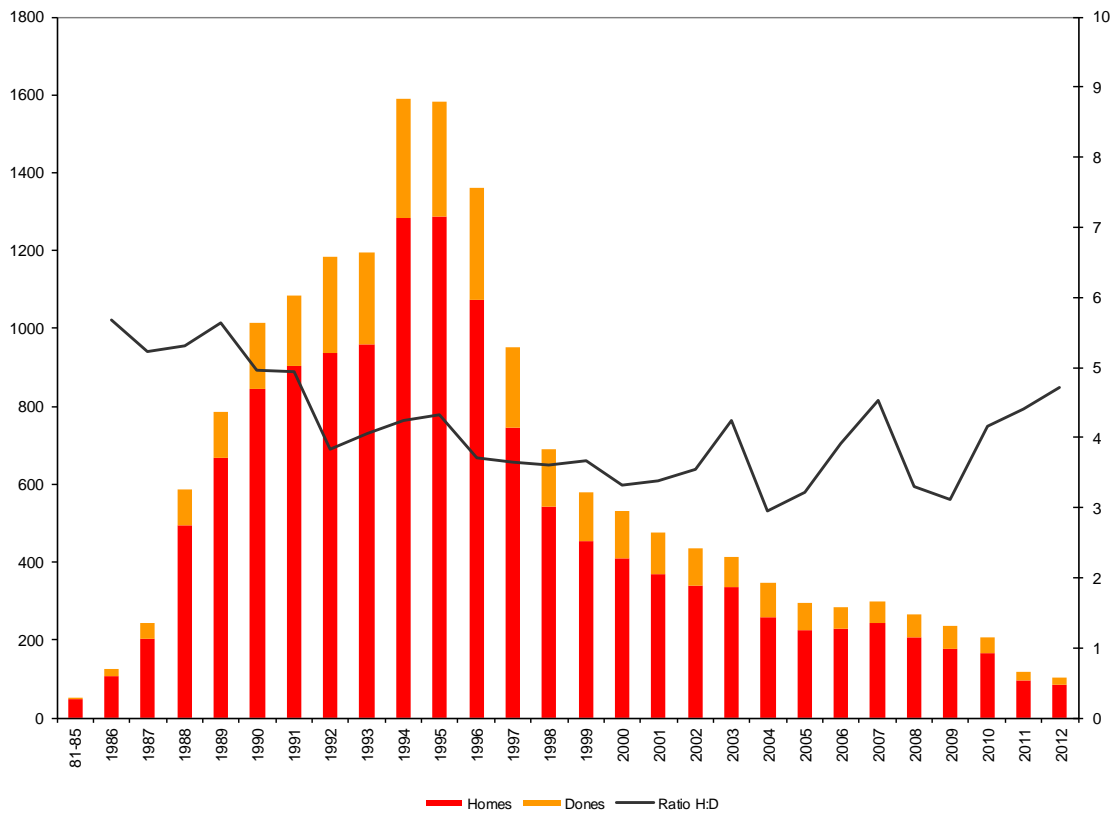


Figura 12. Evolució dels casos de SIDA segons via de transmissió. Catalunya 1981-2012

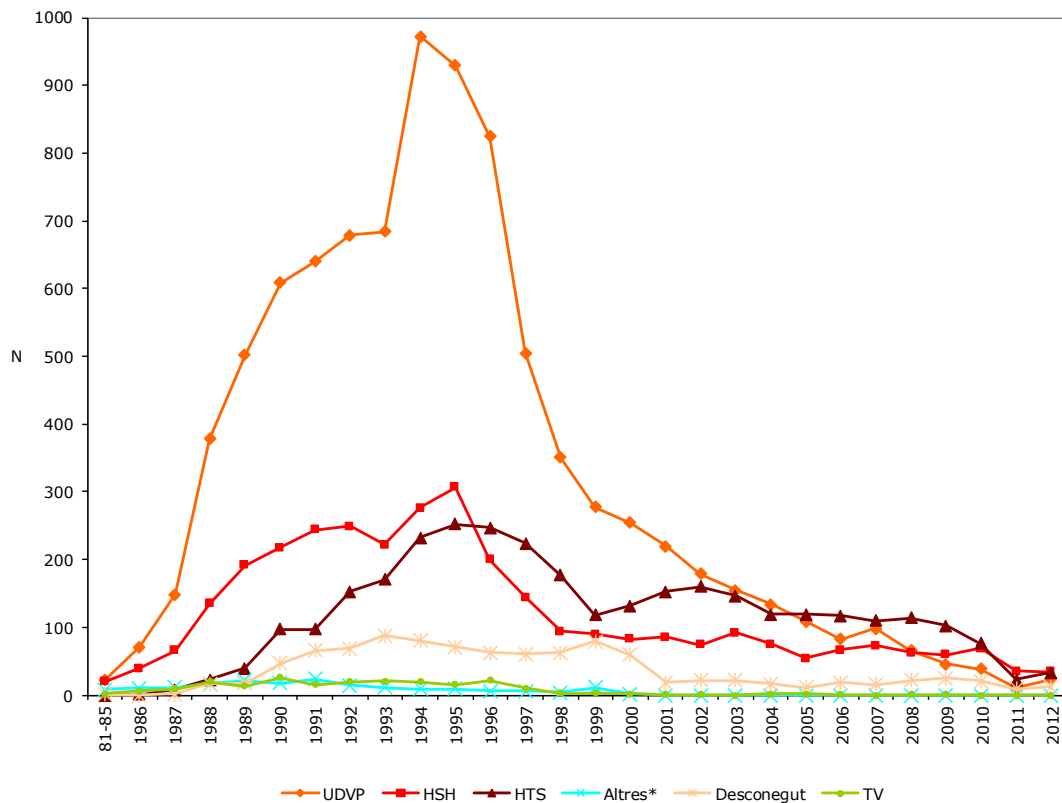
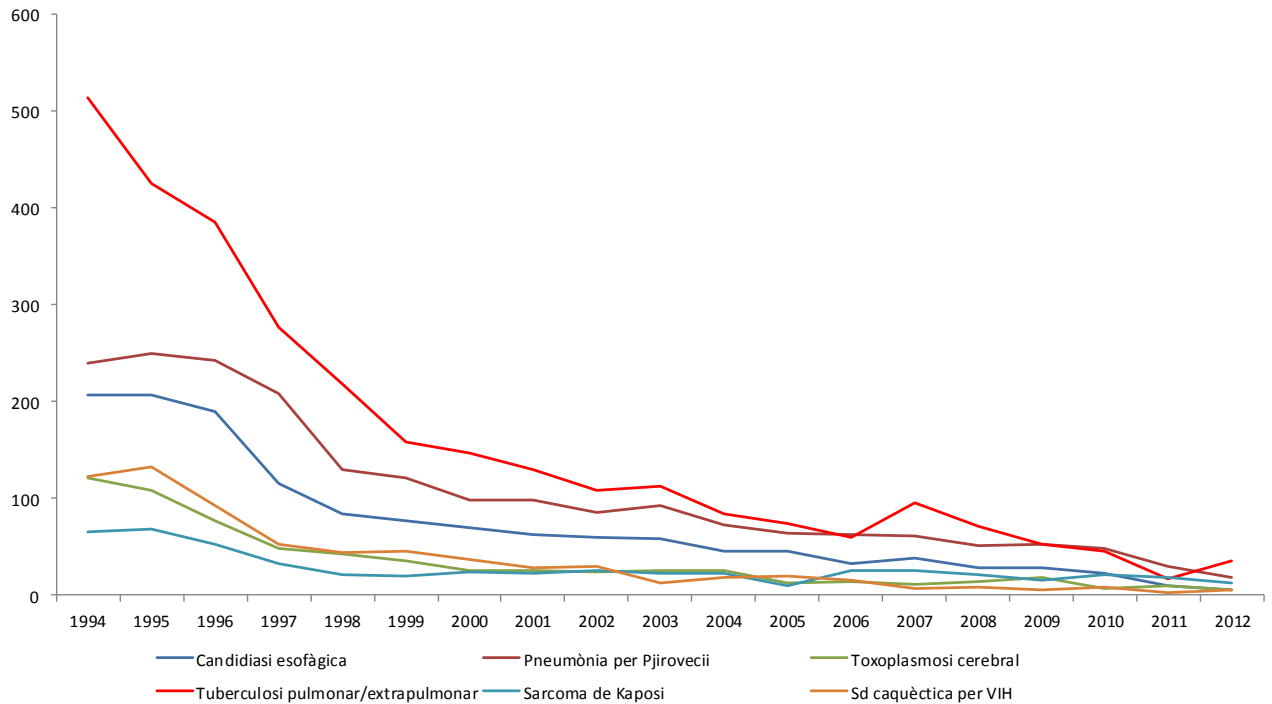


Figura 13. Evolució de les principals malalties indicatives. Catalunya, 1994-2012



Suggeriment per a la citació de l'informe complet:  
Centre d'Estudis Epidemiològics sobre les Infeccions de Transmissió Sexual i Sida de Catalunya (CEEISCAT). Vigilància epidemiològica de la infecció pel VIH i la SIDA a Catalunya. Actualització a 31 de desembre de 2012. Badalona: CEEISCAT; 2013.